

VENEZIA INDICATORI

Il cruscotto di indicatori congiunturali della provincia di Venezia

A cura di:

Camera di Commercio di Venezia

Servizio Studi e Statistica

Sede operativa di Mestre

Via Forte Marghera, 151 - 30173 Venezia Mestre

tel. 041 786.222 / 232 / 223 - fax 041 786.203

e-mail: statistica@ve.camcom.it

www.ve.camcom.it

La riproduzione e/o diffusione, anche parziale, delle tavole contenute nel presente fascicolo è consentita con citazione espressa della fonte.

Definizione di:

- **Variazione percentuale congiunturale (t-1):** variazione calcolata sul trimestre precedente.
- **Variazione percentuale tendenziale (t-4):** variazione calcolata sullo stesso trimestre dell'anno precedente.

INDICATORI CONGIUNTURALI		Trimestri	Anno 2008				Anno 2009				Anno 2010
			I trim.	II trim.	III trim.	IV trim.	I trim.	II trim.	III trim.	IV trim.	I trim.
PRODOTTO INTERNO LORDO (Fonte:Istat)											
PIL ai prezzi di mercato	Italia	Valori a prezzi correnti									
		mln euro	392.786	395.764	392.276	386.815	379.986	378.414	381.721	380.226	
		var.% t-1	+0,8	+0,8	-0,9	-1,4	-1,8	-0,4	+0,9	-0,4	
		var.% t-4	+2,8	+2,7	+0,9	-0,7	-3,3	-4,4	-2,7	-1,7	
		Valori concatenati									
		mln euro	322.579	320.581	317.782	310.865	302.438	300.960	302.525	301.569	
var.% t-1	+0,4	-0,6	-0,9	-2,2	-2,7	-0,5	+0,5	-0,3			
var.% t-4	+0,2	-0,6	-1,6	-3,3	-6,2	-6,1	-4,8	-3,0			

STRUTTURA PRODUTTIVA (Fonte: Infocamere, Tribunale di Venezia)

Localizzazioni produttive attive	Provincia di Venezia	n. imprese	91.453	92.014	92.215	91.774	90.872	91.239	91.446	90.849
		var.% t-1	+0,9	+0,6	+0,2	-0,5	-1,0	+0,4	+0,2	-0,7
		var.% t-4	+2,1	+1,9	+1,7	+1,2	-0,6	-0,8	-0,8	-1,0
	Veneto	n. imprese	550.513	553.142	554.602	553.688	549.514	551.566	552.138	550.496
		var.% t-1	+0,4	+0,5	+0,3	-0,2	-0,8	+0,4	+0,1	-0,3
		var.% t-4	+1,8	+1,4	+1,2	+1,0	-0,2	-0,3	-0,4	-0,6
	Italia	n. imprese	6.166.078	6.201.582	6.229.187	6.297.592	6.261.269	6.286.233	6.293.650	6.283.786
		var.% t-1	+0,9	+0,6	+0,4	+1,1	-0,6	+0,4	+0,1	-0,2
		var.% t-4	+2,2	+1,9	+2,0	+3,0	+1,5	+1,4	+1,0	-0,2
Iscrizioni	Provincia di Venezia	n. iscrizioni	1.788	1.497	1.007	996	1.523	1.195	994	1.089
		var.% t-1	+44,9	-16,3	-32,7	-1,1	+52,9	-21,5	-16,8	+9,6
		var.% t-4	-7,2	-4,0	-5,3	-19,3	-14,8	-20,2	-1,3	+9,3
	Veneto	n. iscrizioni	11.122	8.676	6.220	6.409	9.883	7.208	6.123	7.011
		var.% t-1	+51,6	-22,0	-28,3	+3,0	+54,2	-27,1	-15,1	+14,5
		var.% t-4	-8,5	-6,6	-3,7	-12,6	-11,1	-16,9	-1,6	+9,4
	Italia	n. iscrizioni	130.629	112.550	80.483	87.004	118.407	97.841	79.488	89.776
		var.% t-1	+39,6	-13,8	-28,5	+8,1	+36,1	-17,4	-18,8	+12,9
		var.% t-4	-8,3	-3,3	-3,9	-7,0	-9,4	-13,1	-1,2	+3,2
Cessazioni (al lordo delle canc. d'ufficio)	Provincia di Venezia	n. cessazioni	2.358	1.207	977	1.565	2.557	1.054	806	1.432
		var.% t-1	+63,9	-48,8	-19,1	+60,2	+63,4	-58,8	-23,5	+77,7
		var.% t-4	-5,2	+19,3	-5,3	+8,8	+8,4	-12,7	-17,5	-8,5
	Veneto	n. cessazioni	15.872	6.782	5.550	7.680	14.571	5.692	5.237	8.315
		var.% t-1	+103,9	-57,3	-18,2	+38,4	+89,7	-60,9	-8,0	+58,8
		var.% t-4	-3,4	+14,5	-10,2	-1,3	-8,2	-16,1	-5,6	+8,3
	Italia	n. cessazioni	170.251	96.216	70.379	95.240	157.884	75.805	72.614	100.448
		var.% t-1	+57,8	-43,5	-26,9	+35,3	+65,8	-52,0	-4,2	+38,3
		var.% t-4	+0,7	+16,1	-12,6	-11,7	-7,3	-21,2	+3,2	+5,5

segue ...

INDICATORI CONGIUNTURALI			Anno 2008				Anno 2009				Anno 2010
			Trimestri	I trim.	II trim.	III trim.	IV trim.	I trim.	II trim.	III trim.	IV trim.
... segue											
Sedi d'impresa artigiane	Provincia di Venezia	n. imprese	21.508	21.752	21.763	21.864	21.403	21.417	21.353	21.248	
		var.% t-1	-1,9	+1,1	+0,1	+0,5	-2,1	+0,1	-0,3	-0,5	
	var.% t-4	-0,1	-1,2	-0,5	-0,3	-0,5	-1,5	-1,9	-2,8		
	Veneto	n. imprese	144.654	146.031	146.424	146.525	144.055	143.980	143.800	143.330	
		var.% t-1	-1,8	+1,0	+0,3	+0,1	-1,7	-0,1	-0,1	-0,3	
	var.% t-4	+0,6	-0,1	-0,4	-0,5	-0,4	-1,4	-1,8	-2,2		
Italia	n. imprese	1.470.218	1.480.003	1.486.749	1.486.559	1.470.209	1.468.318	1.469.809	1.465.949		
	var.% t-1	-0,8	+0,7	+0,5	-0,0	-1,1	-0,1	+0,1	-0,3		
var.% t-4	+0,8	+0,3	+0,4	+0,3	-0,0	-0,8	-1,1	-1,4			
Fallimenti	numero	29	27	17	55	27	43	15	77	53	
Provincia di Venezia	var.% t-1	+11,5	-6,9	-37,0	+223,5	-50,9	+59,3	-65,1	+413,3	-31,2	
	var.% t-4	+20,8	-15,6	--	+111,5	-6,9	+59,3	-11,8	+40,0	+96,3	

Note: Dati fallimenti I trim. 2010 provvisori.

COMMERCIO CON L'ESTERO (Fonte: Istat, CCIAA Venezia)

Esportazioni	Provincia di Venezia	mIn euro	1.019	1.380	1.131	1.031	675	794	823	972
		var.% t-1	-33,9	+35,4	-18,0	-8,8	-34,5	+17,6	+3,7	+18,1
	var.% t-4	-27,8	+13,2	-0,2	-33,1	-33,8	-42,5	-27,2	-5,7	
	Veneto	mIn euro	12.800	13.227	12.060	11.928	9.244	9.402	9.371	10.239
		var.% t-1	-2,2	+3,3	-8,8	-1,1	-22,5	+1,7	-0,3	+9,3
	var.% t-4	+0,6	+4,6	-0,3	-8,8	-27,8	-28,9	-22,3	-14,2	
Italia	mIn euro	94.146	97.517	90.624	86.728	69.040	72.786	72.108	76.179	
	var.% t-1	-0,0	+3,6	-7,1	-4,3	-20,4	+5,4	-0,9	+5,6	
var.% t-4	+5,2	+4,5	+3,2	-7,9	-26,7	-25,4	-20,4	-12,2		
Importazioni	Provincia di Venezia	mIn euro	1.315	1.284	1.476	1.334	1.044	1.002	1.049	1.149
		var.% t-1	-12,7	-2,3	+14,9	-9,6	-21,8	-4,0	+4,7	+9,5
	var.% t-4	-10,1	-6,2	+4,0	-11,4	-20,6	-22,0	-28,9	-13,9	
	Veneto	mIn euro	9.845	9.742	9.480	10.435	7.323	7.242	7.137	8.002
		var.% t-1	-0,8	-1,0	-2,7	+10,1	-29,8	-1,1	-1,4	+12,1
	var.% t-4	-5,2	-3,3	+0,2	+5,1	-25,6	-25,7	-24,7	-23,3	
Italia	mIn euro	99.018	99.336	93.386	90.310	73.475	72.514	70.290	77.933	
	var.% t-1	+2,9	+0,3	-6,0	-3,3	-18,6	-1,3	-3,1	+10,9	
var.% t-4	+4,6	+5,3	+5,9	-6,1	-25,8	-27,0	-24,7	-13,7		
Certificati d'origine	numero	2.001	1.912	1.796	1.724	1.322	1.437	1.629	1.606	2.301
Provincia di Venezia	var.% t-1	-0,7	-4,4	-6,1	-4,0	-23,3	+8,7	+13,4	-1,4	+43,3
	var.% t-4	+9,8	-4,1	-6,3	-14,5	-33,9	-24,8	-9,3	-6,8	+74,1

Note: Dati import/export 2009 provvisori.

INDICATORI CONGIUNTURALI			Anno 2008				Anno 2009				Anno 2010
			Trimestri	I trim.	II trim.	III trim.	IV trim.	I trim.	II trim.	III trim.	IV trim.
Occupati	Veneto	<i>in migliaia</i>	2.140	2.157	2.162	2.177	2.125	2.125	2.083	2.113	
		<i>var.% t-1</i>	-0,2	+0,8	+0,2	+0,7	-2,4	-0,0	-2,0	+1,4	
		<i>var.% t-4</i>	+2,5	+1,8	+1,8	+1,5	-0,7	-1,5	-3,6	-2,9	
	Italia	<i>in migliaia</i>	23.170	23.581	23.518	23.349	22.966	23.201	23.011	22.922	
		<i>var.% t-1</i>	-0,7	+1,8	-0,3	-0,7	-1,6	+1,0	-0,8	-0,4	
		<i>var.% t-4</i>	+1,4	+1,2	+0,4	+0,1	-0,9	-1,6	-2,2	-1,8	
Persone in cerca di occupazione	Veneto	<i>in migliaia</i>	92	79	64	82	104	107	105	107	
		<i>var.% t-1</i>	+33,0	-14,1	-19,6	+28,3	+27,5	+2,4	-1,6	+1,7	
		<i>var.% t-4</i>	+6,6	+23,0	-13,1	+17,9	+13,0	+34,7	+64,8	+30,6	
	Italia	<i>in migliaia</i>	1.761	1.704	1.527	1.775	1.982	1.839	1.814	2.145	
		<i>var.% t-1</i>	+6,4	-3,3	-10,4	+16,2	+11,7	-7,2	-1,4	+18,2	
		<i>var.% t-4</i>	+13,2	+20,6	+9,0	+7,3	+12,5	+7,9	+18,8	+20,8	
Tasso di occupazione (15-64 anni)	Veneto	66,0	66,3	66,6	66,9	65,1	65,2	63,9	64,5		
	Italia	58,3	59,2	59,0	58,5	57,4	57,9	57,5	57,1		
Tasso di disoccupazione	Veneto	4,1	3,5	2,9	3,6	4,7	4,8	4,8	4,8		
	Italia	7,1	6,7	6,1	7,1	7,9	7,3	7,3	8,6		
CIG ordinaria autorizzata	Provincia di Venezia	<i>migliaia ore</i>	103	189	282	166	639	999	853	978	526
		<i>var.% t-1</i>	-38,2	+82,8	+49,1	-41,0	+284,6	+56,3	-14,6	+14,6	-17,9
		<i>var.% t-4</i>	-1,7	+71,9	+131,7	-0,7	+518,2	+428,7	+202,9	+488,5	+74,1
	Veneto	<i>migliaia ore</i>	1.139	1.787	1.703	2.261	5.661	14.931	14.113	11.254	6.611
		<i>var.% t-1</i>	+13,1	+56,8	-4,7	+32,8	+150,4	+163,8	-5,5	-20,3	-5,2
		<i>var.% t-4</i>	+25,4	+63,1	+72,0	+124,5	+397,0	+735,8	+728,9	+397,8	+140,0
Italia	<i>migliaia ore</i>	19.759	25.160	19.861	48.501	91.085	179.306	149.798	157.963	76.979	
	<i>var.% t-1</i>	+7,0	+27,3	-21,1	+144,2	+87,8	+96,9	-16,5	+5,5	-23,8	
	<i>var.% t-4</i>	+12,1	+16,4	+53,7	+162,6	+361,0	+612,7	+654,2	+225,7	+55,4	
CIG straordinaria autorizzata	Provincia di Venezia	<i>migliaia ore</i>	378	265	358	469	117	452	1.699	1.976	1.373
		<i>var.% t-1</i>	+510,5	-29,8	+35,1	+30,9	-75,0	+286,0	+275,8	+16,4	-10,9
		<i>var.% t-4</i>	+184,4	+93,2	+149,3	+657,7	-69,0	+70,5	+374,3	+321,5	+1.671,2
	Veneto	<i>migliaia ore</i>	2.670	1.621	1.787	2.591	1.389	3.030	12.037	19.378	14.781
		<i>var.% t-1</i>	+77,5	-39,3	+10,2	+45,0	-46,4	+118,1	+297,3	+61,0	-3,1
		<i>var.% t-4</i>	+47,7	+34,6	-19,6	+72,3	-48,0	+86,9	+573,5	+647,8	+1.497,1
Italia	<i>migliaia ore</i>	26.283	26.345	26.864	30.390	39.724	62.792	99.344	138.135	102.638	
	<i>var.% t-1</i>	-17,1	+0,2	+2,0	+13,1	+30,7	+58,1	+58,2	+39,0	+2,3	
	<i>var.% t-4</i>	-0,8	+4,1	+7,4	-4,2	+51,1	+138,3	+269,8	+354,5	+355,8	

segue ...

INDICATORI CONGIUNTURALI	Trimestri	Anno 2008				Anno 2009				Anno 2010
		I trim.	II trim.	III trim.	IV trim.	I trim.	II trim.	III trim.	IV trim.	I trim.

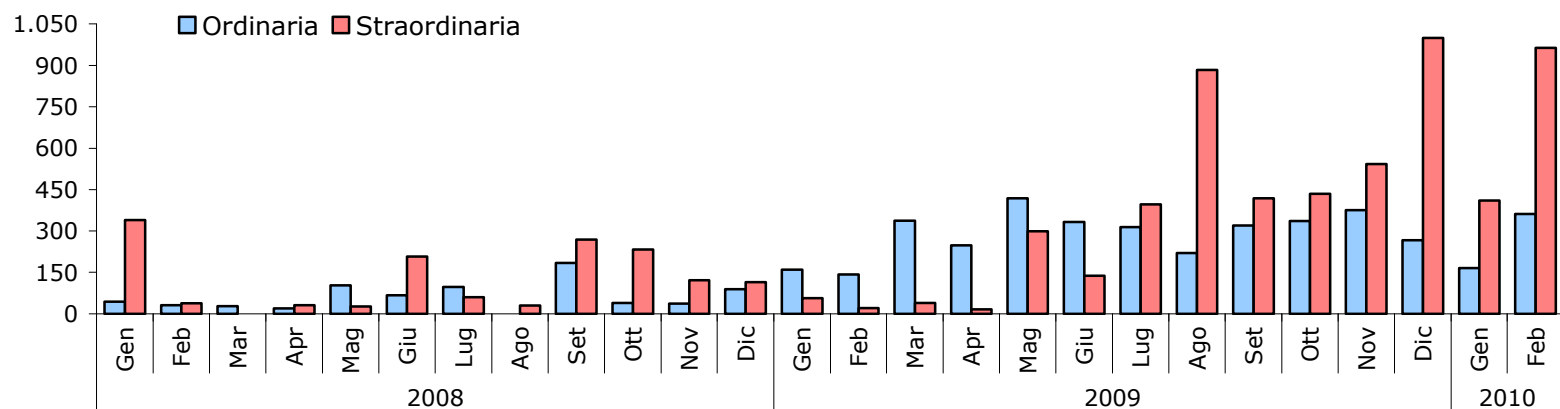
... segue

CIG TOTALE autorizzata	Provincia di Venezia	migliaia ore	481	454	640	635	756	1.451	2.552	2.954	1.900
		var.% t-1	+110,0	-5,6	+40,9	-0,7	+19,1	+91,9	+75,9	+15,8	-13,0
		var.% t-4	+102,2	+83,7	+141,2	+177,2	+57,1	+219,6	+298,9	+365,2	+400,2
	Veneto	migliaia ore	3.809	3.408	3.490	4.852	7.050	17.961	26.150	30.632	21.392
		var.% t-1	+51,7	-10,5	+2,4	+39,0	+45,3	+154,8	+45,6	+17,1	-3,8
		var.% t-4	+40,2	+48,2	+8,6	+93,2	+85,1	+427,1	+649,3	+531,3	+481,2
Italia	migliaia ore	46.042	51.505	46.724	78.891	130.810	242.098	249.142	296.098	179.617	
	var.% t-1	-8,3	+11,9	-9,3	+68,8	+65,8	+85,1	+2,9	+18,8	-10,8	
	var.% t-4	+4,3	+9,8	+23,2	+57,2	+184,1	+370,0	+433,2	+275,3	+149,3	

CIG in provincia di Venezia, Veneto e Italia nel periodo gennaio - dicembre 2009

CIG	Provincia di Venezia			Veneto			Italia		
	ordinaria	straord.	TOTALE	ordinaria	straord.	TOTALE	ordinaria	straord.	TOTALE
migliaia ore	3.468	4.244	7.712	45.958	35.834	81.792	578.152	339.995	918.147
var.% 09/08	+368,7	+188,7	+249,0	+567,1	+313,3	+425,7	+410,4	+209,4	+311,4

Andamento della CIG in provincia di Venezia da gennaio 2008 a gennaio 2010



Note: I dati Inps del I trim. '10 sono relativi a gennaio e febbraio.

(Var.% congiunturale = dati gen.-feb.'10 su dati nov.-dic. '09 - Var.% tendenziale = dati gen.-feb. '10 su dati gen.-feb. '09)

INDICATORI CONGIUNTURALI			Anno 2008				Anno 2009				Anno 2010		
			Trimestri	I trim.	II trim.	III trim.	IV trim.	I trim.	II trim.	III trim.	IV trim.	I trim.	
TURISMO (Fonte: Regione Veneto)													
Arrivi turistici	Provincia di Venezia	<i>in migliaia</i>	858	2.286	3.241	894	695	2.284	3.353	903			
		<i>var.% t-1</i>	-12,9	+166,4	+41,8	-72,4	-22,3	+228,6	+46,8	-73,1			
		<i>var.% t-4</i>	+3,5	-4,1	+0,1	-9,2	-19,0	-0,1	+3,5	+1,0			
	Veneto	<i>in migliaia</i>	1.999	4.278	5.813	2.040	1.708	4.239	5.964	2.034			
		<i>var.% t-1</i>	-6,3	+114,0	+35,9	-64,9	-16,3	+148,2	+40,7	-65,9			
		<i>var.% t-4</i>	+5,8	-1,3	+0,2	-4,3	-14,6	-0,9	+2,6	-0,3			
Presenze turistiche	Provincia di Venezia	<i>in migliaia</i>	2.134	9.055	20.094	2.246	1.810	9.235	20.335	2.204			
		<i>var.% t-1</i>	-13,7	+324,3	+121,9	-88,8	-19,4	+410,2	+120,2	-89,2			
		<i>var.% t-4</i>	+7,4	-4,3	+2,3	-9,2	-15,2	+2,0	+1,2	-1,9			
	Veneto	<i>in migliaia</i>	6.002	16.006	32.907	5.693	5.166	16.185	33.458	5.635			
		<i>var.% t-1</i>	-1,6	+166,7	+105,6	-82,7	-9,3	+213,3	+106,7	-83,2			
		<i>var.% t-4</i>	+5,6	-4,1	+0,6	-6,7	-13,9	+1,1	+1,7	-1,0			

TRASPORTI (Fonte: Assaeroporti, Aiscat, Porto di Venezia)

Aeroporto di Venezia Flusso passeggeri	<i>in migliaia</i>	1.433	1.894	2.114	1.453	1.248	1.834	2.093	1.543	813
	<i>var.% t-1</i>	-10,2	+32,2	+11,6	-31,3	-14,1	+47,0	+14,1	-26,3	-10,1
	<i>var.% t-4</i>	+6,9	-1,5	-4,7	-9,0	-12,9	-3,2	-1,0	+6,2	+5,0
Aeroporto di Venezia Movimento voli	<i>n. voli</i>	18.059	21.527	22.905	17.400	16.154	20.695	21.593	17.358	10.036
	<i>var.% t-1</i>	-9,1	+19,2	+6,4	-24,0	-7,2	+28,1	+4,3	-19,6	-5,8
	<i>var.% t-4</i>	-5,8	-11,0	-10,4	-12,4	-10,5	-3,9	-5,7	-0,2	-3,6
Autostrada VE PD Traffico veicoli pesanti	<i>mln - km</i>	47,1	51,9	49,0	45,7	34,5	36,3	30,9	21,5	
	<i>var.% t-1</i>	-1,5	+10,2	-5,6	-6,7	-24,5	+5,2	-14,9	+12,6	
	<i>var.% t-4</i>	-2,5	+3,0	-1,2	-4,4	-26,8	-30,1	-36,9	-33,8	
Porto di Venezia Flusso passeggeri	<i>in migliaia</i>	64	537	827	293	37	611	910	330	21
	<i>var.% t-1</i>	n.d.	+742,0	+53,8	-64,6	-87,4	+1.557,3	+48,9	-63,7	-82,9
	<i>var.% t-4</i>	n.d.	n.d.	+12,9	-2,5	-42,2	+13,8	+10,1	+12,7	+1,9
Porto di Venezia Movimentazione merci	<i>migliaia di T.</i>	7.634	7.840	7.568	7.093	6.958	6.311	6.012	5.908	3.992
	<i>var.% t-1</i>	n.d.	+2,7	-3,5	-6,3	-1,9	-9,3	-4,7	-1,7	+3,6
	<i>var.% t-4</i>	n.d.	n.d.	-0,6	-0,1	-8,8	-19,5	-20,6	-16,7	-10,6

Note: Dati 2009 Aiscat e 2010 Porto di Venezia provvisori.

 I dati Assaeroporti e Porto di Venezia del I trim. '10 sono relativi a gennaio e febbraio.
 (Var.% congiunturale = dati gen.-feb.'10 su dati nov.-dic. '09 - Var.% tendenziale = dati gen.-feb. '10 su dati gen.-feb. '09)

 I dati Aiscat del IV trim. '09 sono relativi a ottobre e novembre.
 (Var.% congiunturale = dati ott.-nov.'10 su dati ago.-set. '09 - Var.% tendenziale = dati ott.-nov. '10 su dati ott.-nov. '09)

Il cruscotto di indicatori congiunturali della provincia di Venezia

INDICATORI CONGIUNTURALI		Trimestri	Anno 2008				Anno 2009				Anno 2010
			I trim.	II trim.	III trim.	IV trim.	I trim.	II trim.	III trim.	IV trim.	I trim.
Impieghi	Provincia di Venezia	<i>mln euro</i>	20.944	20.985	21.187	21.353	21.432	21.329	20.903		
		<i>var.% t-1</i>	+1,8	+0,2	+1,0	+0,8	+0,4	-0,5	-2,0		
		<i>var.% t-4</i>	+9,7	+6,3	+5,3	+3,9	+2,3	+1,6	-1,3		
	Veneto	<i>mln euro</i>	141.948	143.482	143.907	145.092	144.107	143.385	142.616		
		<i>var.% t-1</i>	+1,5	+1,1	+0,3	+0,8	-0,7	-0,5	-0,5		
		<i>var.% t-4</i>	+10,1	+7,5	+4,8	+3,8	+1,5	-0,1	-0,9		
	Italia	<i>mln euro</i>	1.525.950	1.542.840	1.544.806	1.565.734	1.555.479	1.564.856	1.554.911		
		<i>var.% t-1</i>	-1,2	+1,1	+0,1	+1,4	-0,7	+0,6	-0,6		
		<i>var.% t-4</i>	+9,6	+7,6	+6,3	+4,3	+1,9	+1,4	+0,7		
Depositi	Provincia di Venezia	<i>mln euro</i>	9.327	9.709	9.767	10.270	10.627	10.792	11.310		
		<i>var.% t-1</i>	-3,0	+4,1	+0,6	+5,1	+3,5	+1,6	+4,8		
		<i>var.% t-4</i>	+0,1	+3,8	+3,2	+6,8	+13,9	+11,2	+15,8		
	Veneto	<i>mln euro</i>	58.654	59.958	59.575	66.398	68.493	70.020	71.444		
		<i>var.% t-1</i>	-1,1	+2,2	-0,6	+11,5	+3,2	+2,2	+2,0		
		<i>var.% t-4</i>	+3,8	+2,7	+2,5	+12,0	+16,8	+16,8	+19,9		
	Italia	<i>mln euro</i>	744.210	756.548	753.115	816.557	822.338	852.653	856.597		
		<i>var.% t-1</i>	-0,7	+1,7	-0,5	+8,4	+0,7	+3,7	+0,5		
		<i>var.% t-4</i>	+4,7	+4,5	+4,8	+9,0	+10,5	+12,7	+13,7		
Sofferenze	Provincia di Venezia	<i>mln euro</i>	406	401	427	414	498	576	653		
		<i>var.% t-1</i>	+3,0	-1,2	+6,5	-3,0	+20,3	+15,7	+13,4		
		<i>var.% t-4</i>	+11,5	+7,2	+7,6	+5,1	+22,7	+43,6	+52,9		
	Veneto	<i>mln euro</i>	3.574	3.704	3.847	3.657	4.053	4.456	5.366		
		<i>var.% t-1</i>	+7,7	+3,6	+3,9	-4,9	+10,8	+9,9	+20,4		
		<i>var.% t-4</i>	+10,0	+10,7	+11,8	+10,2	+13,4	+20,3	+39,5		
	Italia	<i>mln euro</i>	48.110	44.780	43.668	40.948	44.552	48.691	54.734		
		<i>var.% t-1</i>	+2,3	-6,9	-2,5	-6,2	+8,8	+9,3	+12,4		
		<i>var.% t-4</i>	+0,7	-6,4	-9,6	-12,9	-7,4	+8,7	+25,3		