

**Focus n. 2/2014**

**VENEZIA INDICATORI**  
*Il cruscotto di indicatori congiunturali  
della provincia di Venezia*  
*Approfondimento tematico*

## **ANDAMENTO CONGIUNTURALE delle IMPRESE MANIFATTURIERE con oltre 10 addetti in provincia di Venezia**

**Aggiornamento al II trimestre 2014**

A cura di:

**Camera di Commercio di Venezia  
Servizio Studi e Statistica**

Sede operativa di Mestre  
Via Forte Marghera, 151 - 30173 Venezia Mestre  
tel. 041 786.232/222 - fax 041 786.203  
e-mail: [statistica@ve.camcom.it](mailto:statistica@ve.camcom.it)  
[www.ve.camcom.gov.it](http://www.ve.camcom.gov.it)

*L'opuscolo è stato chiuso il 26 agosto 2014*

*La riproduzione e/o diffusione, anche parziale, delle tavole contenute  
nel presente fascicolo è consentita con citazione espressa della fonte.*



**Camera di Commercio  
Venezia**

Secondo i dati emersi dall'indagine *VenetoCongiuntura*<sup>1</sup>, nel secondo trimestre 2014 le imprese con più di 10 addetti del settore manifatturiero della provincia di Venezia hanno registrato una variazione positiva dei principali indicatori analizzati, confermando i timidi segnali di ripresa emersi nel trimestre precedente, soprattutto per quanto riguarda le imprese di medie dimensioni. Qualche segnale di difficoltà proviene, invece, dalle imprese di maggiori dimensioni (oltre 50 addetti).

A livello tendenziale, la **produzione totale** registra un +2,1% (+4,9% congiunturale), con una variazione positiva per le imprese con 10-49 addetti (+3,9%) e una stazionarietà per quelle con oltre 50 addetti (+0,1%). Il **fatturato** segna una variazione positiva del +1,4% su base annua (+3,8% a livello congiunturale), determinata in particolar modo dalle imprese con 10-49 addetti (+4,2%); mentre per le imprese di maggiori dimensioni si è registrata una flessione del -1,8%. Rimane positivo il trend degli **ordinativi** provenienti dal **mercato interno** che su base annua segna un +2,4%: a fronte del +4,8% segnato dalle imprese 10-49 addetti, si affianca un -0,9% realizzato da quelle di classe dimensionale maggiore. Anche l'indicatore degli **ordinativi esteri** annota un +2,3% tendenziale (+0,8% congiunturale) grazie alla variazione positiva segnata, anche in questo caso, delle imprese con meno di 50 addetti (+6,4%), a cui si contrappone un -1,7% ottenuto dalle imprese più grandi. L'**occupazione** è cresciuta del +1,7% rispetto al II trimestre 2013 (-1% congiunturale): anche in questo caso l'apporto più rilevante deriva dalle imprese di medie dimensioni che annotano un +2,5%, ma anche per le imprese con più di 50 addetti si è registrata una crescita del +0,6%.

Analizzando i dati per **settore di attività economica**, la produzione industriale evidenzia un incremento tendenziale più rilevante per le *altre industrie manifatturiere* (+3,3%) e per le imprese tra i 10 e i 49 addetti. Il fatturato totale registra variazioni positive in tutti i settori analizzati con una crescita maggiore per il *tessile, abbigliamento e calzature* (+1,9%), ascrivibile all'andamento positivo delle vendite all'estero e alla positiva performance delle imprese con 10-49 addetti. Per gli ordini del mercato estero si evidenziano aumenti più rilevanti per le imprese di medie dimensioni (+6,4%), mentre sono in diminuzione solamente per il settore *alimentare, bevande e tabacco* (-6,7%) per il quale sono compensati dagli ordinativi provenienti dal mercato nazionale (+4,4%). Infine, sul fronte occupazionale si segnalano aumenti soprattutto per le imprese con 10-49 addetti (+2,5%) e per il comparto del *tessile, abbigliamento e calzature* che segna un +2,4% annuo.

I deboli segnali positivi emersi dai dati consuntivi non si riflettono, però, sulle **attese** degli imprenditori manifatturieri per il III trimestre 2014: i saldi tra giudizi positivi e negativi sono, infatti, di **segno negativo** per tutti gli indicatori considerati, pur rimanendo rilevante la quota di imprenditori che non si aspettano variazioni soprattutto per quanto riguarda l'occupazione. Il saldo peggiore è dato dalle previsioni sugli ordinativi interni (-15,5%; era +5,7% lo scorso trimestre) e produzione (-10,9%; era +16,1% il trimestre scorso).

---

<sup>1</sup> Unioncamere del Veneto con la collaborazione di Confartigianato Veneto svolge trimestralmente indagini congiunturali sui settori manifatturiero, del commercio e delle costruzioni. L'indagine sulle manifatture è effettuata su un campione di 2.334 imprese con almeno due addetti a livello Veneto di cui 260 localizzate in provincia di Venezia.

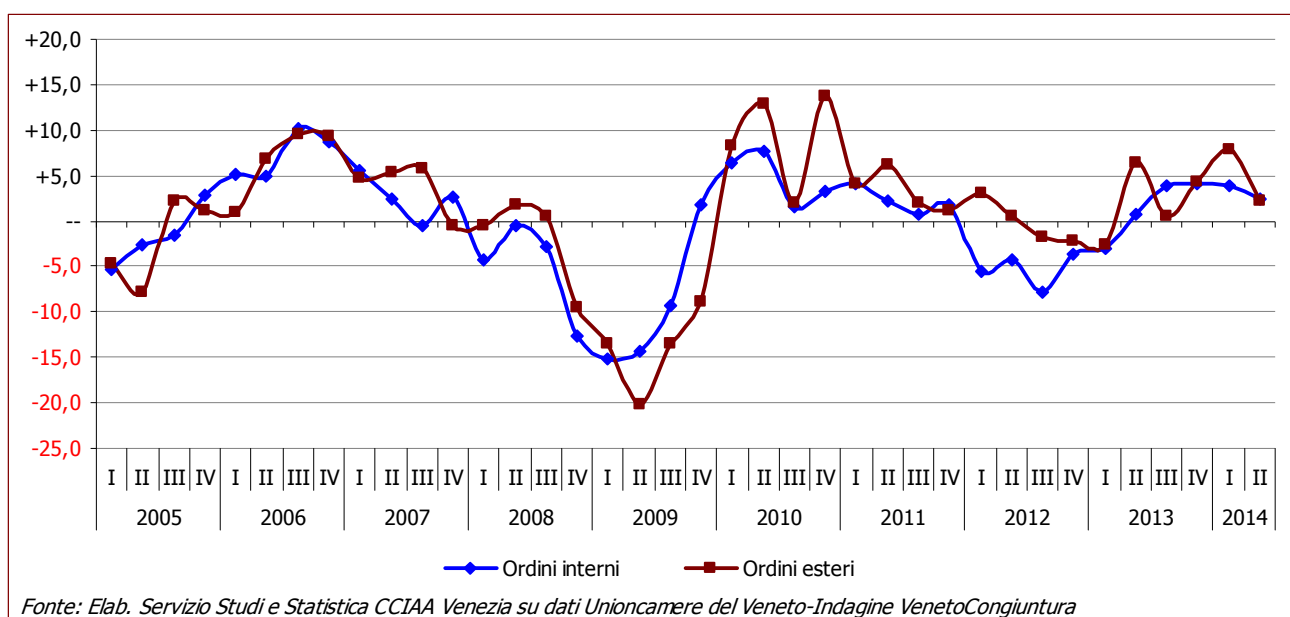
**L'industria manifatturiera in Provincia di Venezia. Andamento dei principali indicatori congiunturali per le imprese con più di 10 addetti.**

II trimestre 2014 (var. % congiunturale e tendenziale)

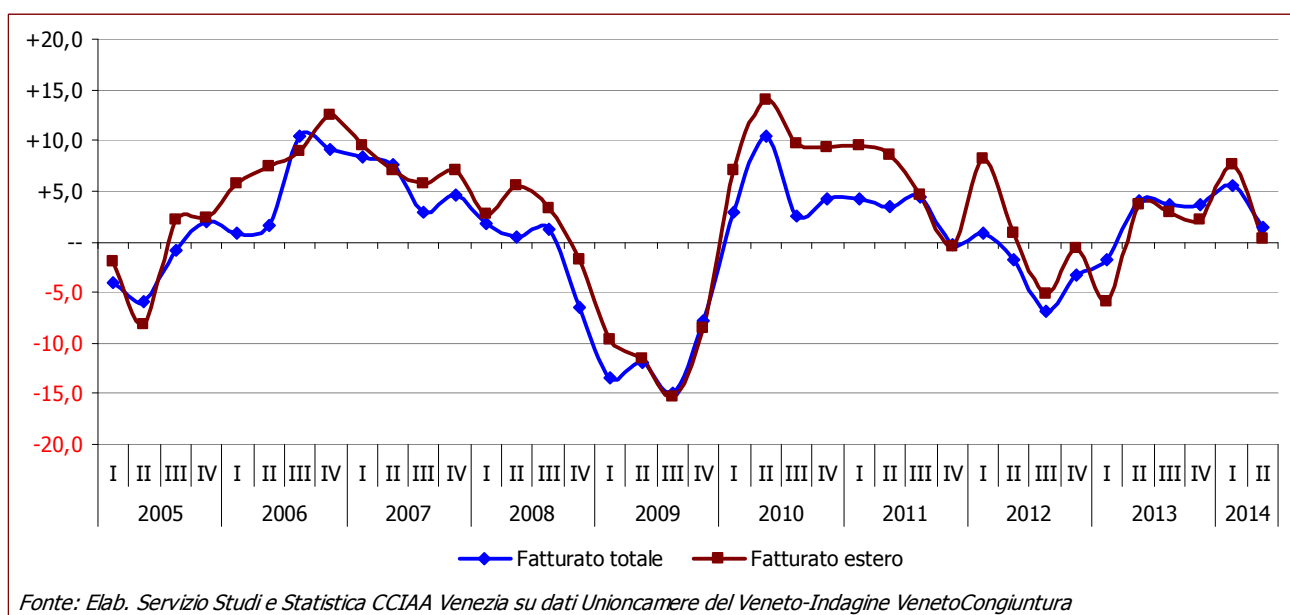
Settore di attività	Produzione		Fatturato		Ordini interni		Ordini esteri		Occupazione	
	t-1	t-4	t-1	t-4	t-1	t-4	t-1	t-4	t-1	t-4
Alimentare, bevande e tabacco	+7,7	+1,5	+0,9	+1,5	+5,5	+4,4	+11,5	-6,7	-2,0	+0,4
Tessile, abbigliamento e calzature	+3,0	+1,0	+2,7	+1,9	+0,4	+1,4	+2,2	+1,7	-0,6	+2,4
Macchine utensili, elettriche ed elettroniche	+5,3	-0,2	+3,4	+0,2	+5,5	+0,8	-2,5	+1,9	-2,2	+1,2
Altre ind. manifatturiere	+4,3	+3,3	+4,6	+1,6	+6,4	+2,4	+0,5	+5,6	-0,6	+1,9
<b>Dimensione di impresa</b>										
10-49 addetti	+6,5	+3,9	+6,7	+4,2	+7,8	+4,8	+4,7	+6,4	-1,3	+2,5
50 e più	+3,3	+0,1	-0,4	-1,8	+1,0	-0,9	-4,4	-1,7	-0,6	+0,6
<b>Totale provincia di Venezia</b>	<b>+4,9</b>	<b>+2,1</b>	<b>+3,8</b>	<b>+1,4</b>	<b>+5,6</b>	<b>+2,4</b>	<b>+0,8</b>	<b>+2,3</b>	<b>-1,0</b>	<b>+1,7</b>
<b>Totale Veneto</b>	<b>+3,8</b>	<b>+0,7</b>	<b>+5,7</b>	<b>+1,1</b>	<b>+1,9</b>	<b>+2,4</b>	<b>+6,2</b>	<b>+4,2</b>	<b>-0,3</b>	<b>-0,9</b>

Fonte: Elab. Servizio Studi e Statistica CCIAA Venezia su dati Unioncamere del Veneto-Indagine VenetoCongiuntura

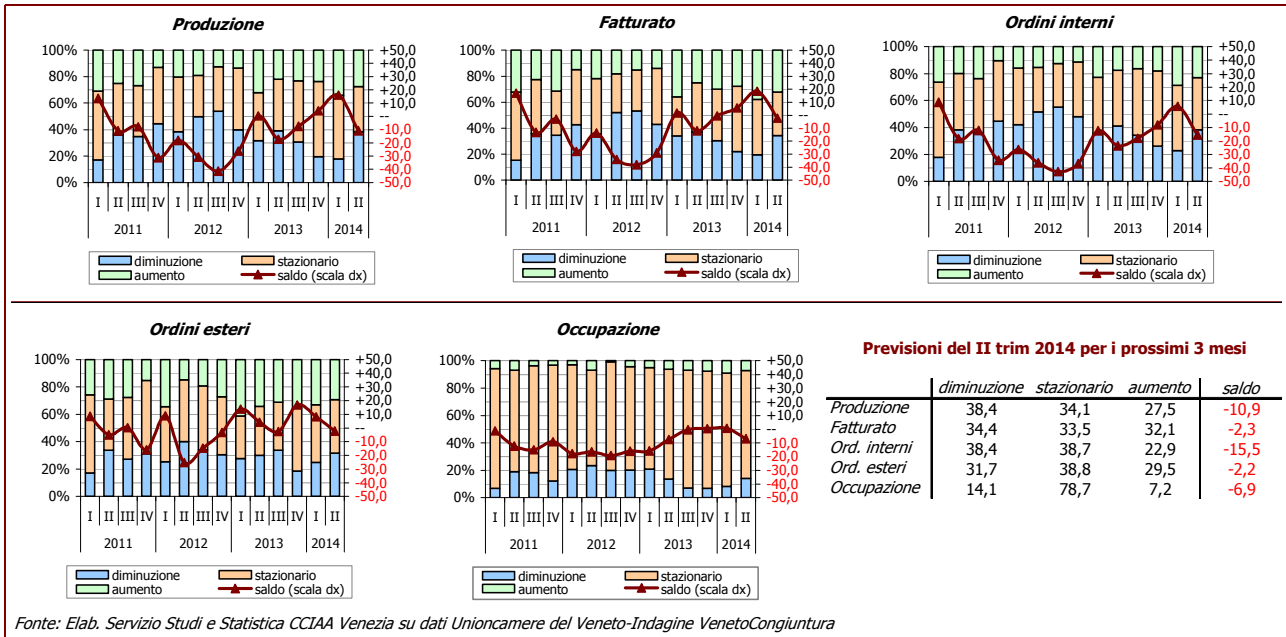
**L'industria manifatturiera in Provincia di Venezia. Andamento degli ORDINI INTERNI ed ESTERI per le imprese con più di 10 addetti. Anni 2005-2014, variazioni % tendenziali**



**L'industria manifatturiera in Provincia di Venezia. Andamento del FATTURATO TOTALE ed ESTERO per le imprese con più di 10 addetti. Anni 2005-2014, variazioni % tendenziali**



**L'industria manifatturiera in Provincia di Venezia. Previsioni a 3 mesi per le imprese con più di 10 addetti. Anni 2011-2014**



**Variazioni percentuali:**

- **Congiunturale (t-1):** variazione calcolata sul trimestre precedente.
- **Tendenziale (t-4):** variazione calcolata sullo stesso trimestre dell'anno precedente.

**Fonte:** Elaborazione Servizio Studi e Statistica CCIAA Venezia su dati VenetoCongiuntura – Unioncamere Veneto.