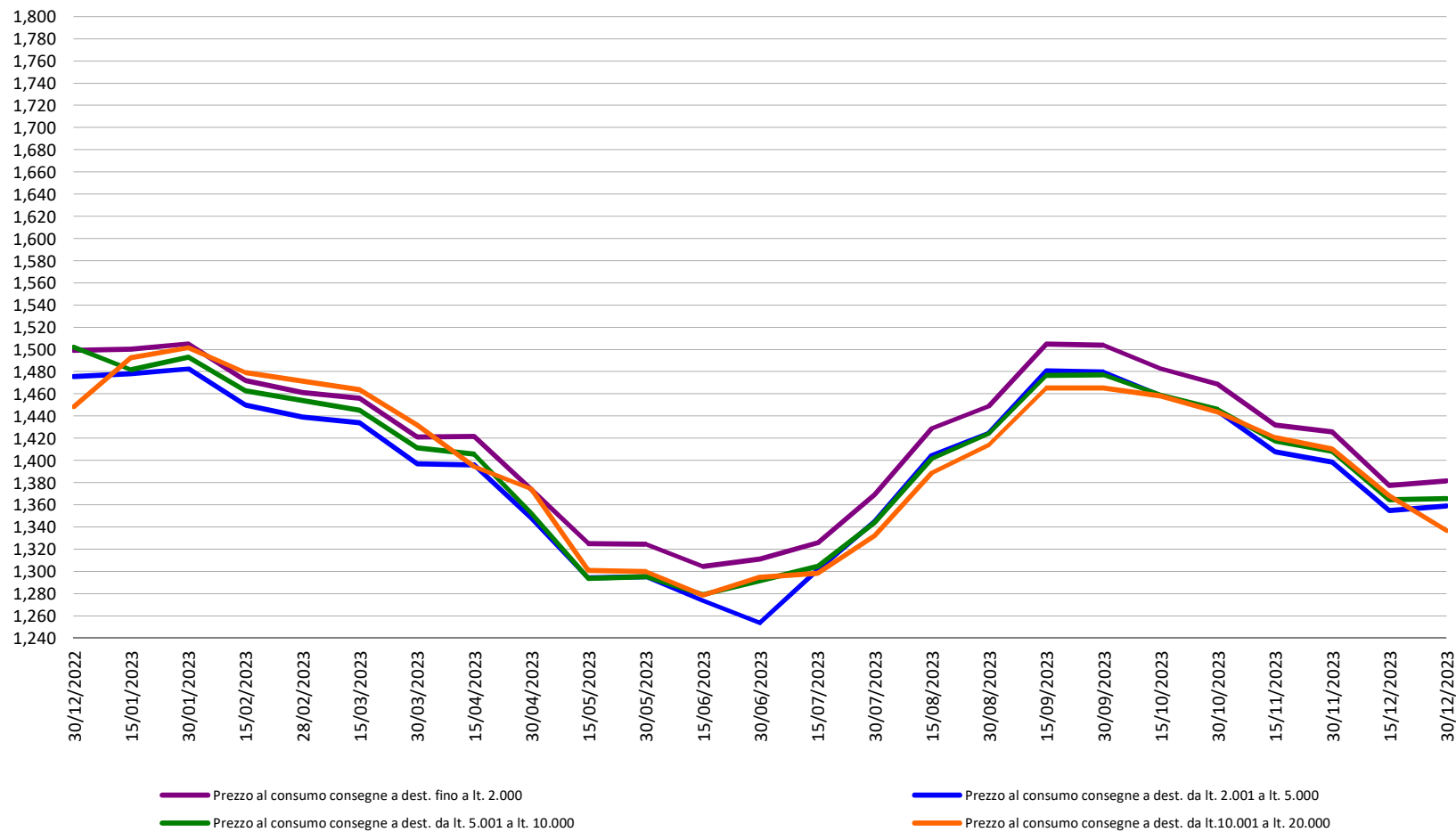


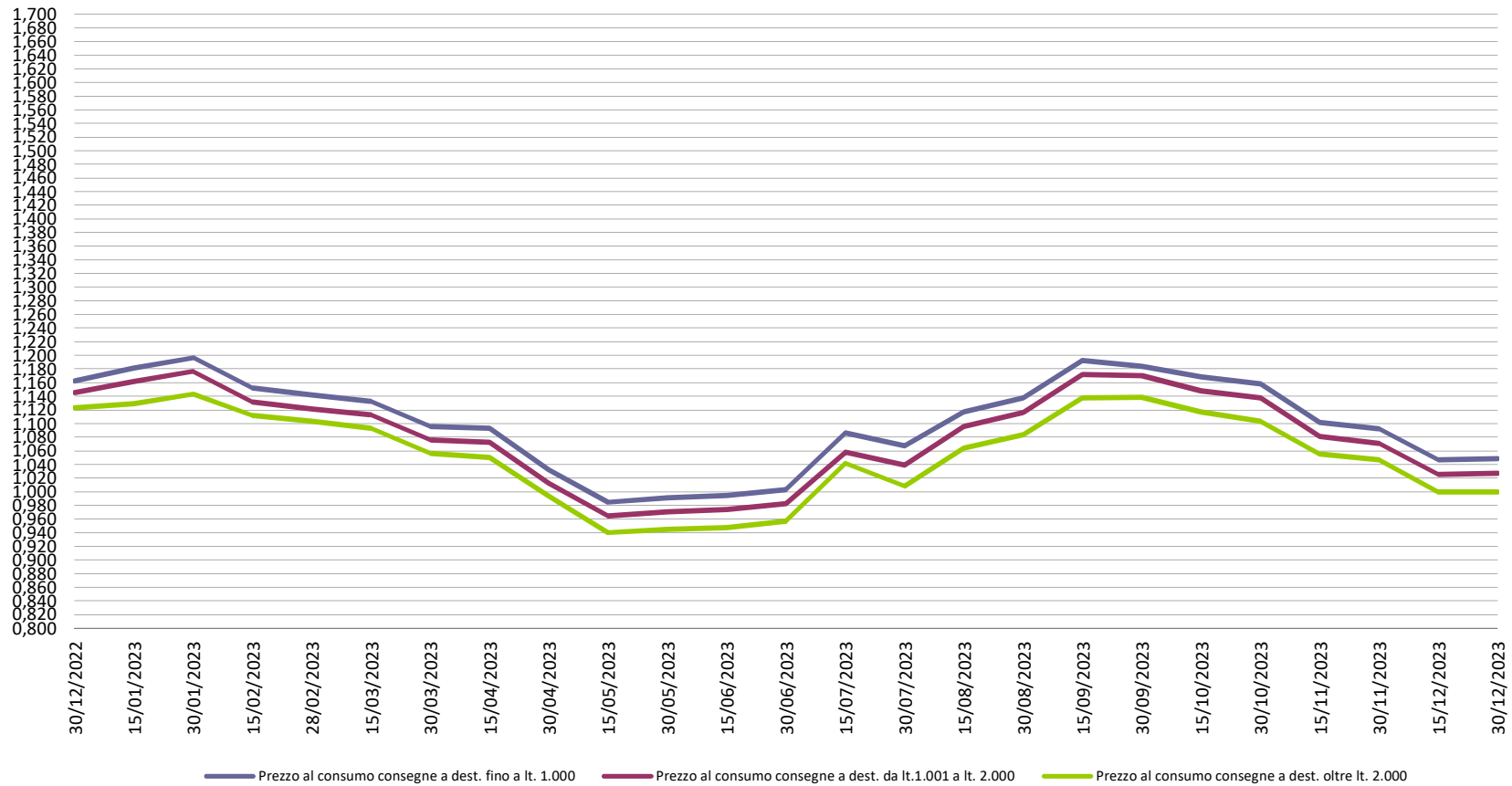
CAMERA DI COMMERCIO DI VENEZIA ROVIGO -
 PREZZI PRODOTTI PETROLIERI nella provincia di ROVIGO - MEDIE
 ANNO 2023 -
 Prezzi IVA esclusa - franco destino - pagamento in contanti

	30/12/2022	15/01/2023	30/01/2023	15/02/2023	28/02/2023	15/03/2023	30/03/2023	15/04/2023	30/04/2023	15/05/2023	30/05/2023	15/06/2023	30/06/2023	15/07/2023	30/07/2023	15/08/2023	30/08/2023	15/09/2023	30/09/2023	15/10/2023	30/10/2023	15/11/2023	30/11/2023	15/12/2023	30/12/2023	Prezzo medio 2023	
GASOLIO DA RISCALDAMENTO																											
-scie (pari a 0,40321 euro/litro) inclusa - IVA (al 22%) esca	Euro/litro	Euro/litro	Euro/litro	Euro/litro	Euro/litro	Euro/litro	Euro/litro	Euro/litro	Euro/litro	Euro/litro	Euro/litro	Euro/litro	Euro/litro	Euro/litro	Euro/litro	Euro/litro	Euro/litro	Euro/litro	Euro/litro	Euro/litro	Euro/litro	Euro/litro	Euro/litro	Euro/litro	Euro/litro	Euro/litro	
Prezzo al consumo consegna a dest. fino a lt. 2.000	1.500	1.501	1.505	1.472	1.461	1.456	1.421	1.422	1.374	1.325	1.305	1.311	1.326	1.369	1.429	1.449	1.505	1.504	1.483	1.469	1.432	1.426	1.378	1.381	1.418	1.418	
Prezzo al consumo consegna a dest. da 2.001 a lt. 5.000	1.476	1.478	1.483	1.450	1.439	1.434	1.397	1.396	1.348	1.294	1.276	1.274	1.254	1.302	1.345	1.405	1.481	1.480	1.459	1.445	1.408	1.399	1.355	1.359	1.392	1.392	
Prezzo al consumo consegna a dest. da 5.001 a lt. 10.000	1.502	1.482	1.493	1.463	1.454	1.445	1.418	1.406	1.353	1.294	1.295	1.279	1.295	1.344	1.402	1.424	1.476	1.477	1.459	1.446	1.417	1.409	1.365	1.366	1.398	1.398	
Prezzo al consumo consegna a dest. da 10.001 a lt. 20.000	1.448	1.493	1.502	1.479	1.472	1.464	1.432	1.395	1.375	1.301	1.300	1.279	1.295	1.332	1.389	1.414	1.466	1.466	1.458	1.443	1.421	1.411	1.368	1.337	1.399	1.399	
GASOLIO AGRICOLO																											
-scie (pari a 0,133828 euro/litro) inclusa - IVA (al 10%) esca	Euro/litro	Euro/litro	Euro/litro	Euro/litro	Euro/litro	Euro/litro	Euro/litro	Euro/litro	Euro/litro	Euro/litro	Euro/litro	Euro/litro	Euro/litro	Euro/litro	Euro/litro	Euro/litro	Euro/litro	Euro/litro	Euro/litro	Euro/litro	Euro/litro	Euro/litro	Euro/litro	Euro/litro	Euro/litro	Euro/litro	
Prezzo al consumo consegna a dest. fino a lt. 1.000	1.162	1.182	1.197	1.152	1.142	1.133	1.096	1.093	1.032	0.985	0.991	0.995	1.009	1.088	1.068	1.117	1.137	1.193	1.183	1.169	1.159	1.102	1.092	1.047	1.048	1.100	
Prezzo al consumo consegna a dest. da 1.001 a lt. 2.000	1.145	1.161	1.176	1.122	1.121	1.113	1.076	1.073	1.012	0.965	0.971	0.974	0.982	1.059	1.039	1.096	1.116	1.172	1.170	1.148	1.138	1.081	1.071	1.025	1.027	1.079	
Prezzo al consumo consegna a dest. oltre lt. 2.000	1.123	1.129	1.143	1.112	1.103	1.093	1.056	1.050	0.994	0.940	0.944	0.947	0.957	1.042	1.009	1.064	1.084	1.137	1.138	1.117	1.103	1.055	1.046	1.000	1.000	1.053	
GPL usato ad uso riscaldamento																											
-scie (pari a 0,09077 euro/litro) inclusa - IVA (al 22%) esca	Euro/litro	Euro/litro	Euro/litro	Euro/litro	Euro/litro	Euro/litro	Euro/litro	Euro/litro	Euro/litro	Euro/litro	Euro/litro	Euro/litro	Euro/litro	Euro/litro	Euro/litro	Euro/litro	Euro/litro	Euro/litro	Euro/litro	Euro/litro	Euro/litro	Euro/litro	Euro/litro	Euro/litro	Euro/litro	Euro/litro	
per consegna da lt. 1.000 in cisternetta di proprietà dell'utente (prezzo euro/litro)	1.515	1.522	1.522	1.578	1.578	1.571	1.561	1.533	1.533	1.533	1.533	1.522	1.527	1.527	1.527	1.542	1.557	1.575	1.575	1.590	1.590	1.590	1.590	1.590	1.590	1.590	1.556
per consegna da lt. 1.000 in cisternetta di proprietà del venditore concessa in uso gratuito (prezzo euro/litro)	1.562	1.575	1.575	1.610	1.610	1.604	1.584	1.566	1.566	1.566	1.566	1.554	1.560	1.566	1.566	1.575	1.586	1.608	1.608	1.625	1.625	1.625	1.625	1.625	1.625	1.625	1.590
per consegna cisternetta di proprietà dell'utente (Prezzo al Netto metro cubo, 1 bar di pressione e 15° di temperatura, GPL allo stato gassoso venduto a mezzo di contatore anche se distribuito a mezzo di cisternetta interale e bombolini, (1 metro cubo=4,166 litri)	5.432	5.917	5.917	6.112	6.112	6.076	6.019	5.866	5.866	5.866	5.866	5.866	5.866	5.866	5.866	5.793	5.793	5.813	5.813	5.968	5.968	5.968	5.968	5.968	5.968	5.968	5.892
per consegna in cisternetta di proprietà del venditore concessa in uso gratuito (Prezzo al Netto metro cubo, 1 bar di pressione e 15° di temperatura, GPL allo stato gassoso venduto a mezzo di contatore anche se distribuito a mezzo di cisternetta interale e bombolini, (1 metro cubo=4,166 litri)	5.817	5.786	5.786	6.007	6.006	5.980	5.937	5.821	5.821	5.821	5.962	5.962	5.962	5.909	5.909	5.902	5.902	5.981	5.981	6.260	6.260	6.267	6.267	6.267	6.267	6.267	6.004
Prezzi del Gasolio e del GPL, praticati dalle aziende distributrici di prodotti petroliferi aventi sede in Provincia di Rovigo per consegna a destino (merce nuda - imposta di fabbricazione compresa - IVA esclusa - pagamento contanti). Le quotazioni sono riportate sotto le medie aritmetiche dei prezzi comunicati dalle ditte interessate con riferimento al giorno di rilevazione, come da istruzioni impartite dal Ministero dell'Industria, del Commercio e dell'Artigianato con																											

Camera di Commercio di VENEZIA ROVIGO
Prezzi medi del GASOLIO DA RISCALDAMENTO rilevati in provincia di ROVIGO nell'anno 2023
 (IVA esclusa, f.co destino, pagamento in contanti)



Camera di Commercio di VENEZIA ROVIGO
Prezzi medi del GASOLIO AGRICOLO rilevati in provincia di ROVIGO nell'anno 2023
(IVA esclusa, f.co destino, pagamento in contanti)



Camera di Commercio di VENEZIA ROVIGO
Prezzi medi del GPL rilevati in provincia di ROVIGO nell'anno 2023
(IVA esclusa, f.co destino, pagamento in contanti)

