

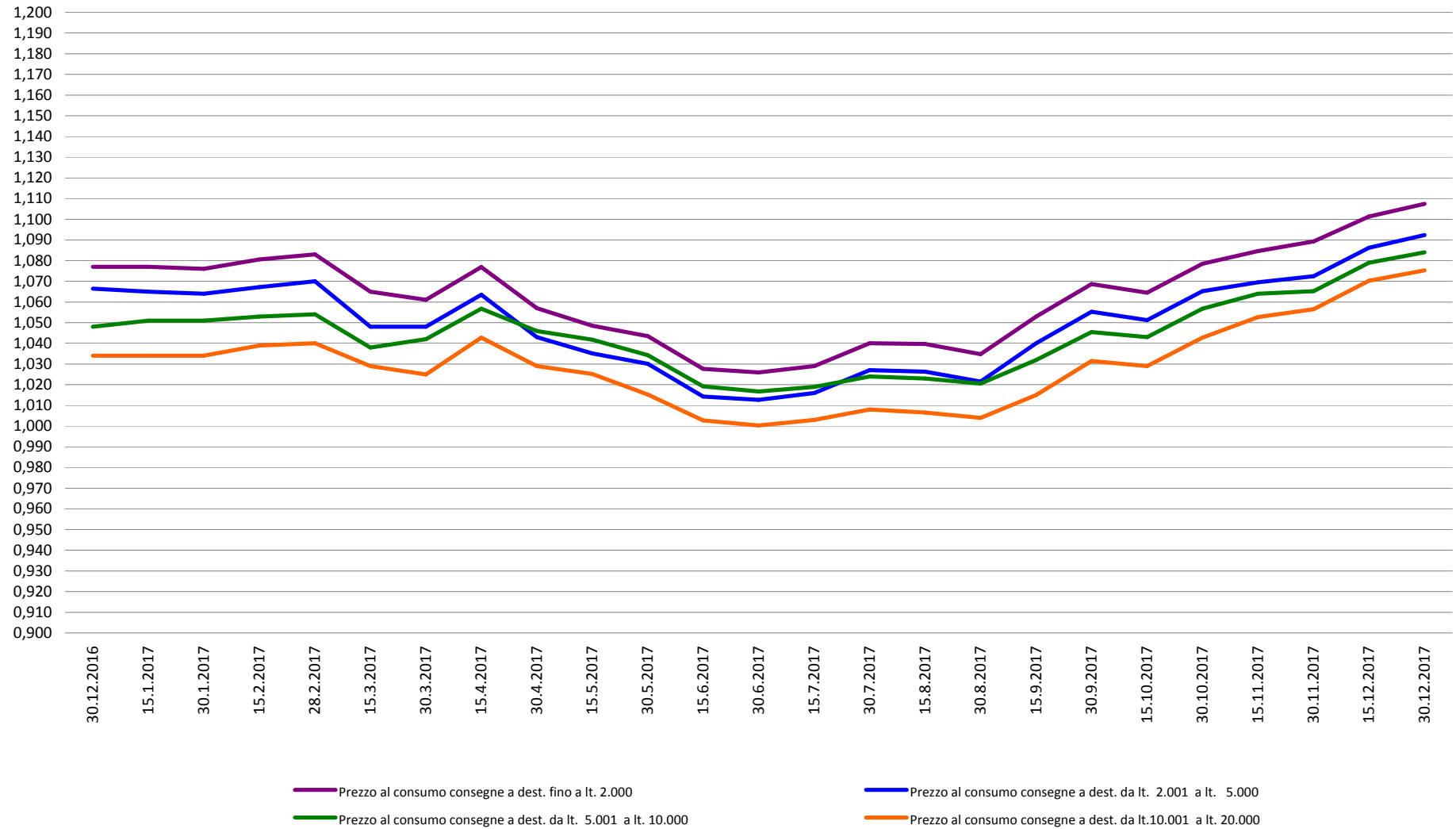
CAMERA DI COMMERCIO DI VENEZIA ROVIGO DELTA LAGUNARE - PREZZI PRODOTTI PETROLIFERI nella <u>provincia di ROVIGO</u> - MEDIE ANNO 2017- Prezzi IVA esclusa - franco destino - pagamento in contanti													
<b>Accisa euro / litro 0,40321 (dal 1.11.2001)</b>													
<b>GASOLIO DA RISCALDAMENTO</b>													
	30.12.2016	15.1.2017	30.1.2017	15.2.2017	28.2.2017	15.3.2017	30.3.2017	15.4.2017	30.4.2017	15.5.2017	30.5.2017	15.6.2017	30.6.2017
	Euro/litro	Euro/litro	Euro/litro	Euro/litro	Euro/litro	Euro/litro	Euro/litro	Euro/litro	Euro/litro	Euro/litro	Euro/litro	Euro/litro	Euro/litro
Prezzo al consumo consegne a dest. fino a lt. 2.000	1,077	1,077	1,076	1,081	1,083	1,065	1,061	1,077	1,057	1,049	1,044	1,028	1,026
Prezzo al consumo consegne a dest. da lt. 2.001 a lt. 5.000	1,067	1,065	1,064	1,067	1,070	1,048	1,048	1,064	1,043	1,035	1,030	1,014	1,013
Prezzo al consumo consegne a dest. da lt. 5.001 a lt. 10.000	1,048	1,051	1,051	1,053	1,054	1,038	1,042	1,057	1,046	1,042	1,034	1,019	1,017
Prezzo al consumo consegne a dest. da lt.10.001 a lt. 20.000	1,034	1,034	1,034	1,039	1,040	1,029	1,025	1,043	1,029	1,025	1,015	1,003	1,000
<b>Accisa: euro/litro 0,135828 (dal 1.1.2015)</b>													
<b>GASOLIO AGRICOLO</b>													
	30.12.2016	15.1.2017	30.1.2017	15.2.2017	28.2.2017	15.3.2017	30.3.2017	15.4.2017	30.4.2017	15.5.2017	30.5.2017	15.6.2017	30.6.2017
	Euro/litro	Euro/litro	Euro/litro	Euro/litro	Euro/litro	Euro/litro	Euro/litro	Euro/litro	Euro/litro	Euro/litro	Euro/litro	Euro/litro	Euro/litro
Prezzo al consumo consegne a dest. fino a lt. 1.000	0,750	0,742	0,740	0,742	0,745	0,725	0,721	0,751	0,717	0,701	0,697	0,678	0,677
Prezzo al consumo consegne a dest. da lt.1.001 a lt. 2.000	0,729	0,720	0,719	0,721	0,724	0,701	0,700	0,729	0,695	0,681	0,678	0,656	0,654
Prezzo al consumo consegne a dest. oltre lt. 2.000	0,705	0,697	0,696	0,699	0,701	0,679	0,679	0,706	0,674	0,660	0,656	0,635	0,633
<b>Accisa: dal 11.12.2015 euro / litro 0,07853 - euro/mq 0,30202</b>													
<b>GPL SFUSO AD USO RISCALDAMENTO</b>													
	30.12.2016	15.1.2017	30.1.2017	15.2.2017	28.2.2017	15.3.2017	30.3.2017	15.4.2017	30.4.2017	15.5.2017	30.5.2017	15.6.2017	30.6.2017
	Euro/litro	Euro/litro	Euro/litro	Euro/litro	Euro/litro	Euro/litro	Euro/litro	Euro/litro	Euro/litro	Euro/litro	Euro/litro	Euro/litro	Euro/litro
per consegne da lt. 1.000 in cisternetta di proprietà dell'utente (prezzo euro/litro)	1,063	1,076	1,088	1,088	1,088	1,075	1,075	1,072	1,072	1,072	1,067	1,070	1,070
per consegne da lt. 1.000 in cisternetta di proprietà del venditore concesse in uso gratuito (prezzo euro/litro)	1,097	1,107	1,119	1,119	1,119	1,113	1,113	1,110	1,110	1,110	1,105	1,107	1,107
	30.12.2016	15.1.2017	30.1.2017	15.2.2017	28.2.2017	15.3.2017	30.3.2017	15.4.2017	30.4.2017	15.5.2017	30.5.2017	15.6.2017	30.6.2017
	Euro/m³	Euro/m³	Euro/m³	Euro/m³	Euro/m³	Euro/m³	Euro/m³	Euro/m³	Euro/m³	Euro/m³	Euro/m³	Euro/m³	Euro/m³
per consegne cisternetta di proprietà dell'utente (Prezzo al Normal metro cubo, 1 bar di pressione e 15° di temperatura, GPL allo stato gassoso venduto a mezzo di contatore anche se distribuito a mezzo di cisternette interrante e bomboloni; (1 metro cubo=4	4,033	4,084	4,104	4,104	4,104	4,051	4,051	4,038	4,038	4,038	4,038	4,038	4,038
per consegne in cisternetta di proprietà del venditore concesse in uso gratuito ((Prezzo al Normal metro cubo, 1 bar di pressione e 15° di temperatura, GPL allo stato gassoso venduto a mezzo di contatore anche se distribuito a mezzo di cisternette inter	4,424	4,463	4,483	4,483	4,483	4,457	4,457	4,444	4,444	4,444	4,444	4,444	4,444
Prezzi del Gasolio e del G.P.L. praticati dalle aziende distributrici di prodotti petroliferi aventi sede in Provincia di Rovigo per consegne a destino (merce nuda - imposta di fabbricazione compresa - IVA esclusa - pagamento contanti). Le quotazioni sot													

<b>CAMERA DI COMMERCIO DI VENEZIA ROVIGO DELTA LAGUNARE - PREZZI PRODOTTI PETROLIFERI nella provincia di ROVIGO - MEDIE ANNO 2017- Prezzi IVA esclusa - franco destino - pagamento in contanti</b>													
<b>GASOLIO DA RISCALDAMENTO</b>													
	15.7.2017	30.7.2017	15.8.2017	30.8.2017	15.9.2017	30.9.2017	15.10.2017	30.10.2017	15.11.2017	30.11.2017	15.12.2017	30.12.2017	Prezzo medio 2017
	Euro/litro	Euro/litro	Euro/litro	Euro/litro	Euro/litro	Euro/litro	Euro/litro	Euro/litro	Euro/litro	Euro/litro	Euro/litro	Euro/litro	
Prezzo al consumo consegne a dest. fino a lt. 2.000	1,029	1,040	1,040	1,035	1,053	1,069	1,065	1,079	1,085	1,089	1,101	1,108	1,063
Prezzo al consumo consegne a dest. da lt. 2.001 a lt. 5.000	1,016	1,027	1,026	1,022	1,040	1,055	1,051	1,065	1,070	1,073	1,086	1,092	1,049
Prezzo al consumo consegne a dest. da lt. 5.001 a lt. 10.000	1,019	1,024	1,023	1,021	1,032	1,046	1,043	1,057	1,064	1,065	1,079	1,084	1,044
Prezzo al consumo consegne a dest. da lt.10.001 a lt. 20.000	1,003	1,008	1,007	1,004	1,015	1,032	1,029	1,043	1,053	1,057	1,070	1,075	1,030
<b>GASOLIO AGRICOLO</b>													
	15.7.2017	30.7.2017	15.8.2017	30.8.2017	15.9.2017	30.9.2017	15.10.2017	30.10.2017	15.11.2017	30.11.2017	15.12.2017	30.12.2017	Prezzo medio 2017
	Euro/litro	Euro/litro	Euro/litro	Euro/litro	Euro/litro	Euro/litro	Euro/litro	Euro/litro	Euro/litro	Euro/litro	Euro/litro	Euro/litro	
Prezzo al consumo consegne a dest. fino a lt. 1.000	0,681	0,693	0,695	0,694	0,708	0,731	0,726	0,739	0,751	0,752	0,764	0,767	0,722
Prezzo al consumo consegne a dest. da lt.1.001 a lt. 2.000	0,658	0,674	0,674	0,672	0,689	0,710	0,704	0,718	0,729	0,731	0,743	0,746	0,701
Prezzo al consumo consegne a dest. oltre lt. 2.000	0,637	0,652	0,653	0,651	0,668	0,689	0,683	0,697	0,708	0,710	0,722	0,725	0,680
<b>GPL SFUSO AD USO RISCALDAMENTO</b>													
	15.7.2017	30.7.2017	15.8.2017	30.8.2017	15.9.2017	30.9.2017	15.10.2017	30.10.2017	15.11.2017	30.11.2017	15.12.2017	30.12.2017	Prezzo medio 2017
	Euro/litro	Euro/litro	Euro/litro	Euro/litro	Euro/litro	Euro/litro	Euro/litro	Euro/litro	Euro/litro	Euro/litro	Euro/litro	Euro/litro	
per consegne da lt. 1.000 in cisternetta di proprietà dell'utente (prezzo euro/litro)	1,064	1,064	1,075	1,085	1,104	1,104	1,115	1,115	1,115	1,115	1,119	1,119	1,088
per consegne da lt. 1.000 in cisternetta di proprietà del venditore concesse in uso gratuito (prezzo euro/litro)	1,101	1,101	1,112	1,122	1,141	1,141	1,152	1,152	1,152	1,152	1,155	1,155	1,124
	15.7.2017	30.7.2017	15.8.2017	30.8.2017	15.9.2017	30.9.2017	15.10.2017	30.10.2017	15.11.2017	30.11.2017	15.12.2017	30.12.2017	Prezzo medio 2017
	Euro/m³	Euro/m³	Euro/m³	Euro/m³	Euro/m³	Euro/m³	Euro/m³	Euro/m³	Euro/m³	Euro/m³	Euro/m³	Euro/m³	
per consegne cisternetta di proprietà dell'utente (Prezzo al Normal metro cubo, 1 bar di pressione e 15° di temperatura, GPL allo stato gassoso venduto a mezzo di contatore anche se distribuito a mezzo di cisternette interrante e bomboloni; (1 metro cubo=4	4,036	4,036	4,057	4,099	4,147	4,147	4,186	4,186	4,187	4,187	4,187	4,187	4,099
per consegne in cisternetta di proprietà del venditore concesse in uso gratuito ((Prezzo al Normal metro cubo, 1 bar di pressione e 15° di temperatura, GPL allo stato gassoso venduto a mezzo di contatore anche se distribuito a mezzo di cisternette inter	4,439	4,439	4,460	4,502	4,550	4,550	4,589	4,589	4,590	4,590	4,590	4,590	4,499
Prezzi del Gasolio e del G.P.L. praticati dalle aziende distributrici di prodotti petroliferi aventi sede in Provincia di Rovigo per consegne a destino (merce nuda - imposta di fabbricazione compresa - IVA esclusa - pagamento contanti). Le quotazioni sot													

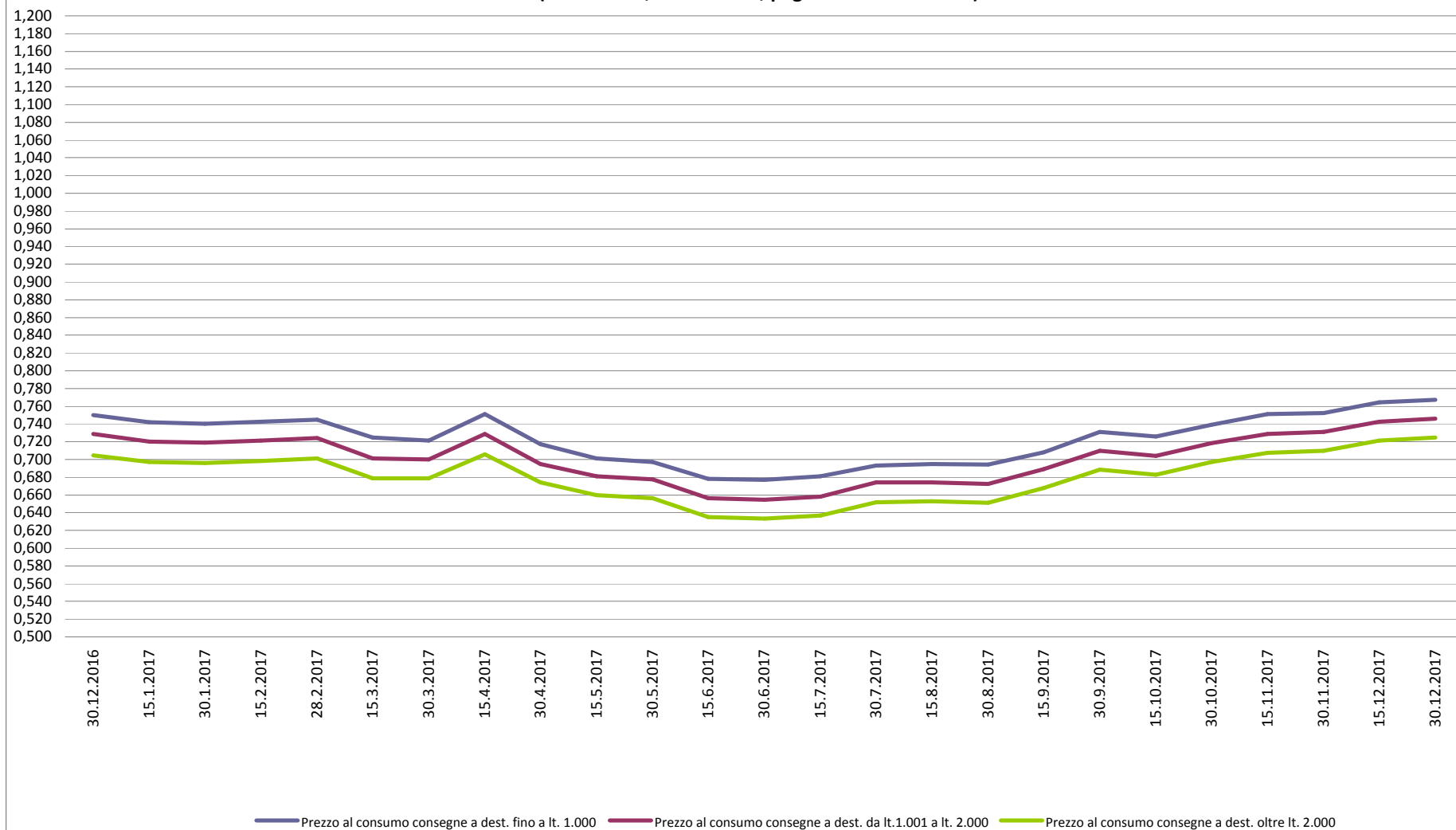




Camera di Commercio di VENEZIA ROVIGO DELTA LAGUNARE  
**Prezzi medi del GASOLIO DA RISCALDAMENTO rilevati in provincia di ROVIGO nell'anno 2017**  
 ( IVA esclusa, f.co destino, pagamento in contanti)



Camera di Commercio di VENEZIA ROVIGO DELTA LAGUNARE  
Prezzi medi del **GASOLIO AGRICOLA** rilevati in provincia di ROVIGO nell'anno 2017  
(IVA esclusa, f.co destino, pagamento in contanti)



Camera di Commercio di VENEZIA ROVIGO DELTA LAGUNARE  
Prezzi medi del **GPL** rilevati in provincia di ROVIGO nell'anno 2017  
(IVA esclusa, f.co destino, pagamento in contanti)

