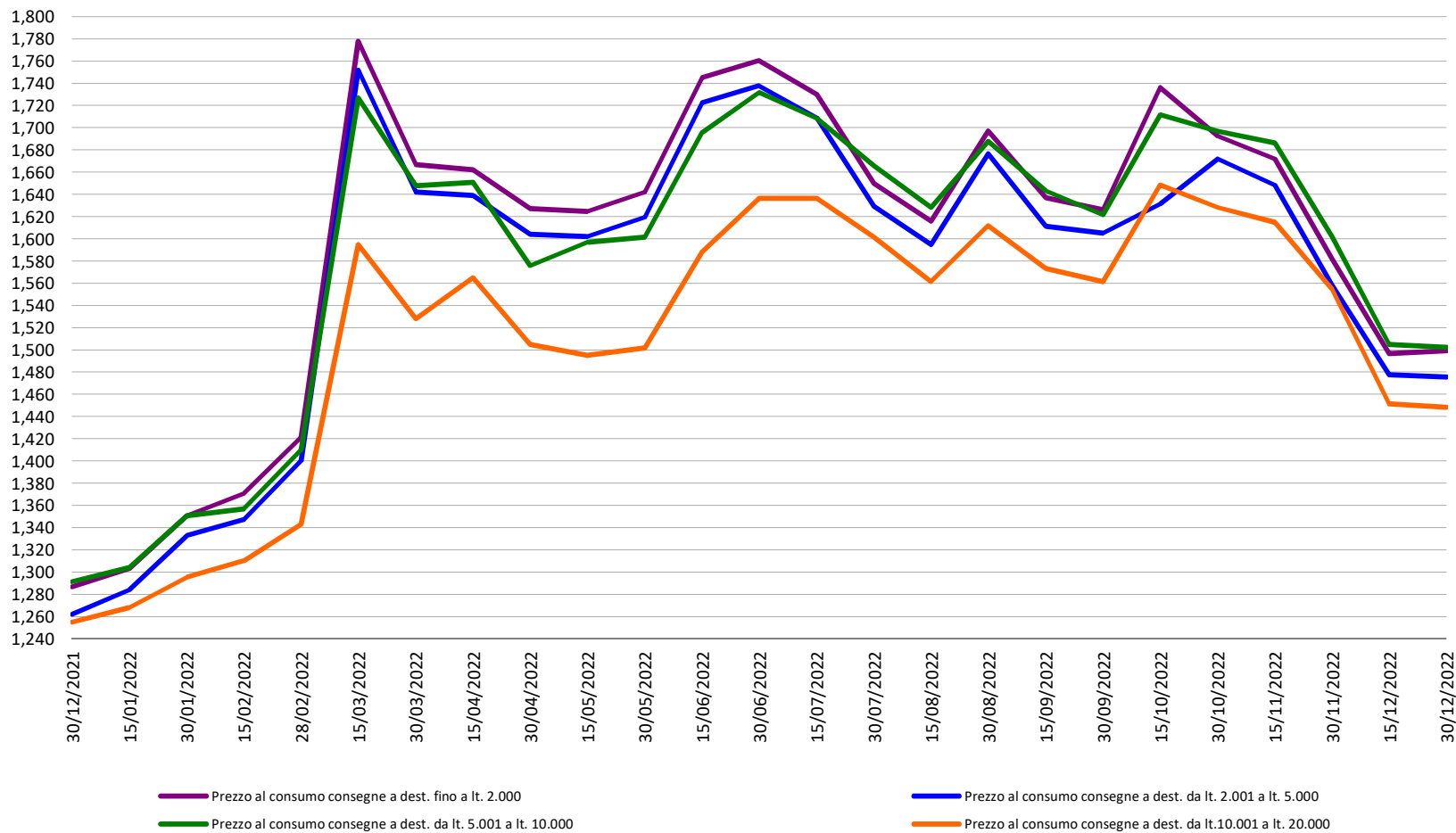


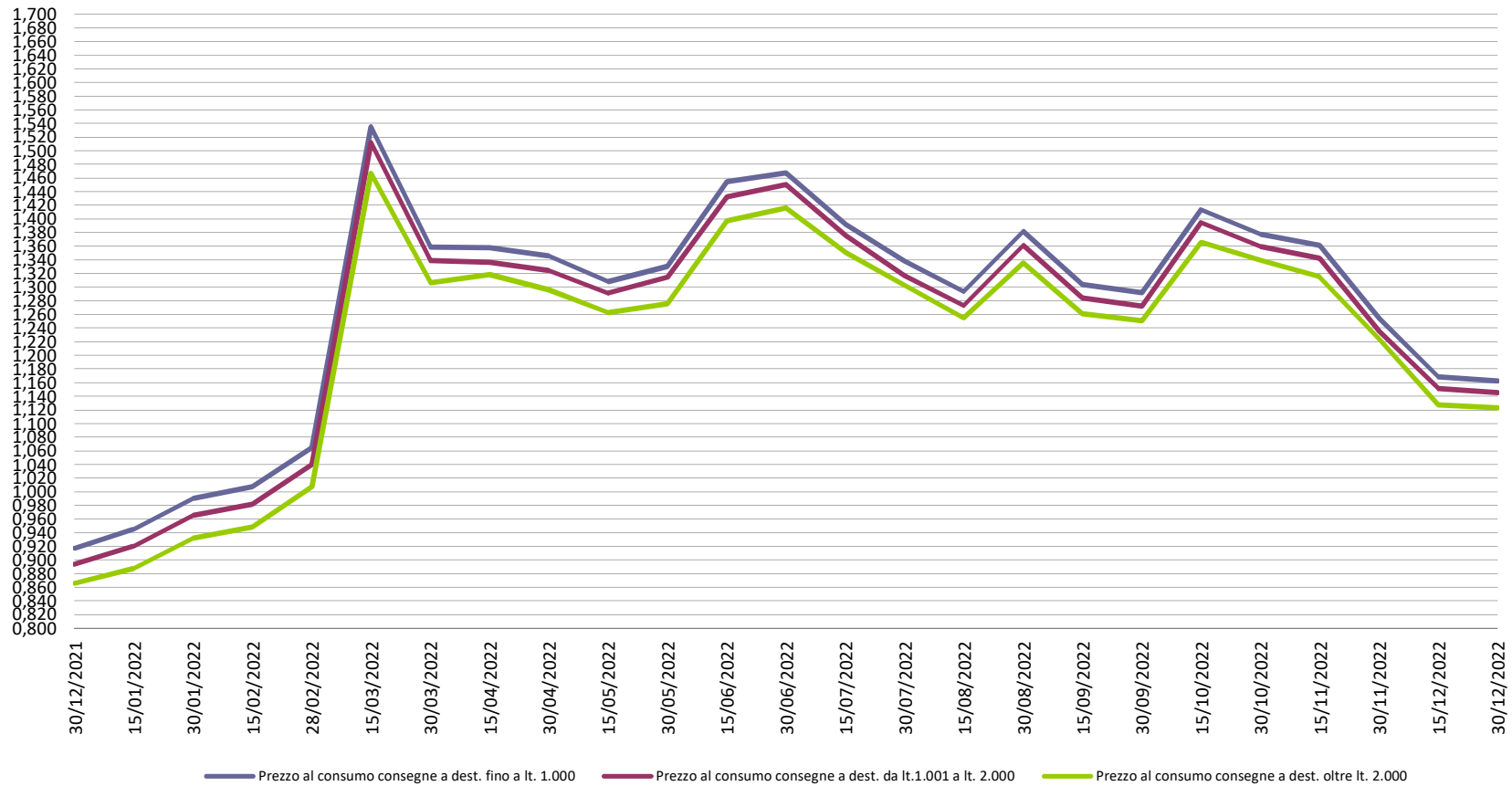
CAMERA DI COMMERCIO DI VENEZIA ROVIGO -
 PREZZI PRODOTTI PETROLIERI nella provincia di ROVIGO - MEDIE
 ANNO 2022 -
 Prezzi IVA esclusa - franco destino - pagamento in contanti

| | 30/12/2021 | 15/01/2022 | 30/01/2022 | 15/02/2022 | 28/02/2022 | 15/03/2022 | 30/03/2022 | 15/04/2022 | 30/04/2022 | 15/05/2022 | 30/05/2022 | 15/06/2022 | 30/06/2022 | 15/07/2022 | 30/07/2022 | 15/08/2022 | 30/08/2022 | 15/09/2022 | 30/09/2022 | 15/10/2022 | 30/10/2022 | 15/11/2022 | 30/11/2022 | 15/12/2022 | 30/12/2022 | Prezzo medio 2022 | | |
|------------------------------------------------------------------------------------------------------------------------------------------------------------------------------------------------------------------------------------------------------------------------------------------------------------------------------------------------------------------------------------------------------------------------------------------------------------------------------------------------|------------|------------|------------|------------|------------|------------|------------|------------|------------|------------|------------|------------|------------|------------|------------|------------|------------|------------|------------|------------|------------|------------|------------|------------|------------|----------------------|------------|-------|
| GASOLIO DA RISCALDAMENTO | | | | | | | | | | | | | | | | | | | | | | | | | | | | |
| -esclsa (pari a 0,40321 euro/litro) inclusa - IVA (al 22%) esclsa | Euro/litro | Euro/litro | Euro/litro | Euro/litro | Euro/litro | Euro/litro | Euro/litro | Euro/litro | Euro/litro | Euro/litro | Euro/litro | Euro/litro | Euro/litro | Euro/litro | Euro/litro | Euro/litro | Euro/litro | Euro/litro | Euro/litro | Euro/litro | Euro/litro | Euro/litro | Euro/litro | Euro/litro | Euro/litro | Euro/litro | | |
| Prezzo al consumo consegna a dest. fino a lt. 2.000 | 1,287 | 1,303 | 1,351 | 1,371 | 1,421 | 1,778 | 1,667 | 1,662 | 1,627 | 1,625 | 1,642 | 1,745 | 1,760 | 1,730 | 1,650 | 1,616 | 1,697 | 1,637 | 1,626 | 1,736 | 1,693 | 1,672 | 1,582 | 1,497 | 1,500 | 1,608 | | |
| Prezzo al consumo consegna a dest. da 2.001 a lt. 5.000 | 1,282 | 1,284 | 1,333 | 1,347 | 1,400 | 1,732 | 1,642 | 1,639 | 1,604 | 1,602 | 1,619 | 1,722 | 1,738 | 1,709 | 1,629 | 1,595 | 1,676 | 1,612 | 1,605 | 1,632 | 1,672 | 1,648 | 1,558 | 1,476 | 1,482 | 1,582 | | |
| Prezzo al consumo consegna a dest. da lt. 5.001 a lt. 10.000 | 1,291 | 1,304 | 1,351 | 1,357 | 1,410 | 1,727 | 1,648 | 1,651 | 1,576 | 1,597 | 1,602 | 1,696 | 1,732 | 1,709 | 1,666 | 1,639 | 1,688 | 1,643 | 1,622 | 1,712 | 1,697 | 1,687 | 1,602 | 1,505 | 1,502 | 1,596 | | |
| Prezzo al consumo consegna a dest. da lt.10.001 a lt. 20.000 | 1,255 | 1,268 | 1,295 | 1,310 | 1,343 | 1,595 | 1,528 | 1,565 | 1,505 | 1,495 | 1,502 | 1,588 | 1,637 | 1,637 | 1,602 | 1,562 | 1,612 | 1,573 | 1,562 | 1,648 | 1,628 | 1,615 | 1,555 | 1,452 | 1,448 | 1,522 | | |
| GASOLIO AGRICOLO | | | | | | | | | | | | | | | | | | | | | | | | | | | | |
| -esclsa (pari a 0,133828 euro/litro) inclusa - IVA (al 10%) esclsa | Euro/litro | Euro/litro | Euro/litro | Euro/litro | Euro/litro | Euro/litro | Euro/litro | Euro/litro | Euro/litro | Euro/litro | Euro/litro | Euro/litro | Euro/litro | Euro/litro | Euro/litro | Euro/litro | Euro/litro | Euro/litro | Euro/litro | Euro/litro | Euro/litro | Euro/litro | Euro/litro | Euro/litro | Euro/litro | Euro/litro | Euro/litro | |
| Prezzo al consumo consegna a dest. fino a lt. 1.000 | 0,917 | 0,945 | 0,990 | 1,007 | 1,065 | 1,535 | 1,399 | 1,358 | 1,346 | 1,308 | 1,330 | 1,455 | 1,467 | 1,392 | 1,338 | 1,294 | 1,382 | 1,304 | 1,292 | 1,414 | 1,378 | 1,361 | 1,254 | 1,168 | 1,162 | 1,288 | | |
| Prezzo al consumo consegna a dest. da lt.1.001 a lt. 2.000 | 0,994 | 0,920 | 0,965 | 0,982 | 1,040 | 1,512 | 1,339 | 1,336 | 1,324 | 1,291 | 1,314 | 1,433 | 1,450 | 1,375 | 1,317 | 1,273 | 1,361 | 1,284 | 1,272 | 1,395 | 1,359 | 1,342 | 1,235 | 1,151 | 1,145 | 1,267 | | |
| Prezzo al consumo consegna a dest. oltre lt. 2.000 | 0,866 | 0,887 | 0,932 | 0,948 | 1,007 | 1,467 | 1,306 | 1,318 | 1,296 | 1,263 | 1,275 | 1,397 | 1,416 | 1,351 | 1,303 | 1,255 | 1,335 | 1,261 | 1,250 | 1,366 | 1,339 | 1,315 | 1,224 | 1,127 | 1,123 | 1,240 | | |
| GPL usato ad uso riscaldamento | | | | | | | | | | | | | | | | | | | | | | | | | | | | |
| -esclsa (pari a 0,09077 euro/litro) inclusa - IVA (al 22%) esclsa | Euro/litro | Euro/litro | Euro/litro | Euro/litro | Euro/litro | Euro/litro | Euro/litro | Euro/litro | Euro/litro | Euro/litro | Euro/litro | Euro/litro | Euro/litro | Euro/litro | Euro/litro | Euro/litro | Euro/litro | Euro/litro | Euro/litro | Euro/litro | Euro/litro | Euro/litro | Euro/litro | Euro/litro | Euro/litro | Euro/litro | Euro/litro | |
| per consegna da lt. 1.000 in cisternetta di proprietà dell'utente (prezzo euro/litro) | 1,427 | 1,456 | 1,456 | 1,456 | 1,462 | 1,523 | 1,528 | 1,536 | 1,540 | 1,535 | 1,527 | 1,527 | 1,526 | 1,521 | 1,521 | 1,514 | 1,519 | 1,519 | 1,519 | 1,516 | 1,516 | 1,516 | 1,519 | 1,519 | 1,519 | 1,515 | 1,515 | 1,512 |
| per consegna da lt. 1.000 in cisternetta di proprietà del venditore concesse in uso gratuito (prezzo euro/litro) | 1,474 | 1,504 | 1,504 | 1,504 | 1,509 | 1,571 | 1,576 | 1,583 | 1,587 | 1,582 | 1,576 | 1,575 | 1,573 | 1,568 | 1,568 | 1,561 | 1,566 | 1,566 | 1,566 | 1,564 | 1,564 | 1,564 | 1,566 | 1,566 | 1,562 | 1,562 | 1,559 | |
| per consegna cisternetta di proprietà dell'utente (Prezzo al Netmi metro cubo, 1 bar di pressione e 15° di temperatura, GPL allo stato gassoso venduto a mezzo di contatore anche se distribuito a mezzo di cisternetta interrate e bombolini, (1 metro cubo=4,166 litri) | 5,146 | 5,266 | 5,266 | 5,266 | 5,291 | 5,481 | 5,502 | 5,517 | 5,534 | 5,514 | 5,483 | 5,483 | 5,477 | 5,467 | 5,467 | 5,458 | 5,458 | 5,458 | 5,458 | 5,448 | 5,448 | 5,448 | 5,448 | 5,448 | 5,432 | 5,432 | 5,437 | |
| per consegna in cisternetta di proprietà del venditore concesse in uso gratuito (Prezzo al Netmi metro cubo, 1 bar di pressione e 15° di temperatura, GPL allo stato gassoso venduto a mezzo di contatore anche se distribuito a mezzo di cisternetta interrate e bombolini, (1 metro cubo=4,166 litri) | 5,531 | 5,653 | 5,653 | 5,653 | 5,677 | 5,867 | 5,888 | 5,903 | 5,919 | 5,899 | 5,868 | 5,868 | 5,862 | 5,852 | 5,852 | 5,844 | 5,844 | 5,844 | 5,844 | 5,834 | 5,834 | 5,834 | 5,834 | 5,834 | 5,817 | 5,817 | 5,823 | |
| Prezzi del Gasolio e del G.P.L. praticati dalle aziende distributrici di prodotti petroliferi aventi sede in Provincia di Rovigo per consegna a destino (merce nuda - imposta di fabbricazione compresa - IVA esclusa - pagamento contanti). Le quotazioni sono riportate sono le medie aritmetiche dei prezzi comunicati dalle ditte interessate con riferimento al giorno di rilevazione, come da istruzioni impartite dal Ministero dell'Industria, del Commercio e dell'Artigianato con | | | | | | | | | | | | | | | | | | | | | | | | | | | | |

Camera di Commercio di VENEZIA ROVIGO
Prezzi medi del GASOLIO DA RISCALDAMENTO rilevati in provincia di ROVIGO nell'anno 2022
(IVA esclusa, f.co destino, pagamento in contanti)



Camera di Commercio di VENEZIA ROVIGO
 Prezzi medi del **GASOLIO AGRICOLO** rilevati in provincia di ROVIGO nell'anno 2022
 (IVA esclusa, f.co destino, pagamento in contanti)



Camera di Commercio di VENEZIA ROVIGO
Prezzi medi del **GPL** rilevati in provincia di **ROVIGO** nell'anno 2022
(IVA esclusa, f.co destino, pagamento in contanti)

