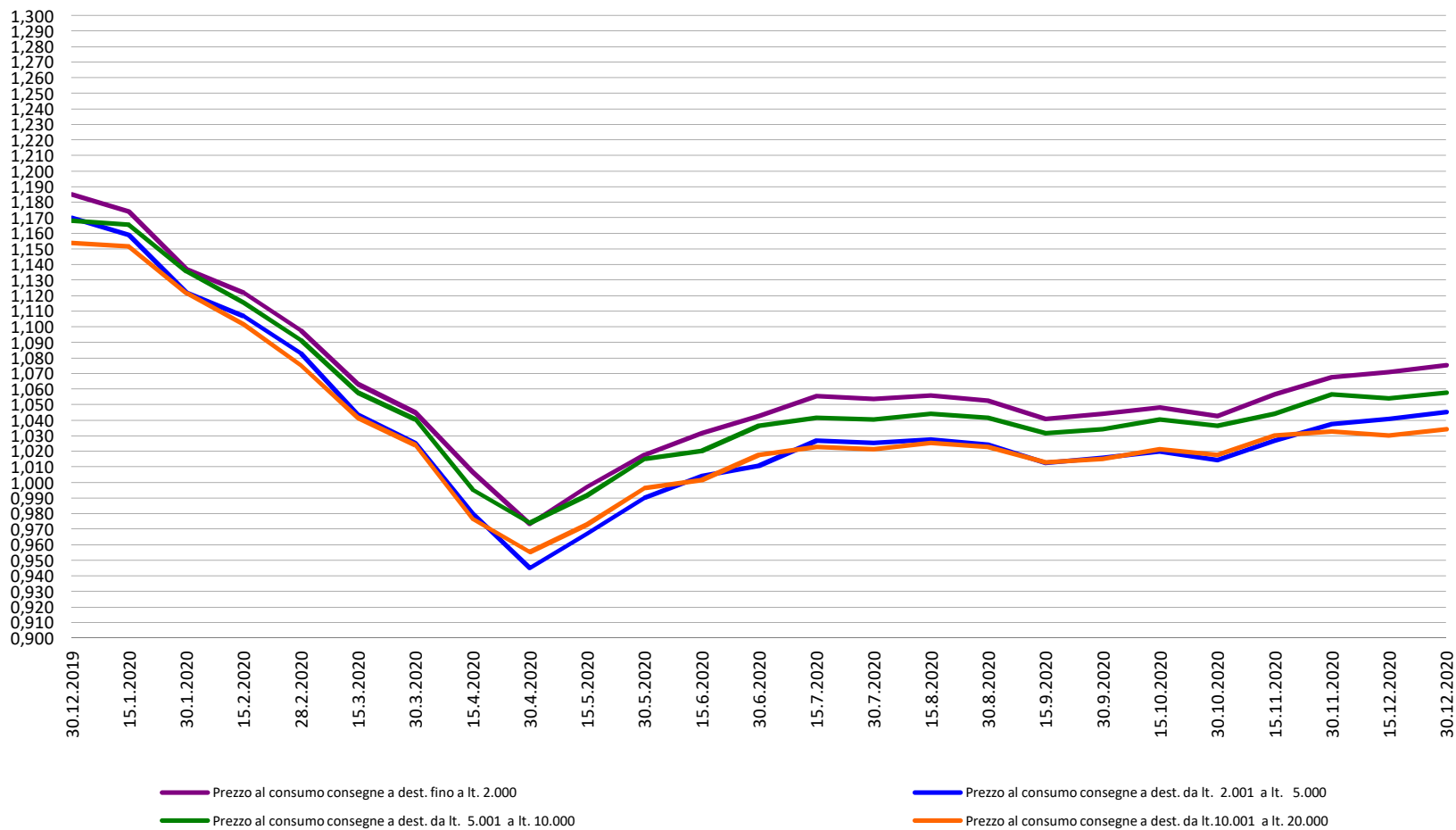
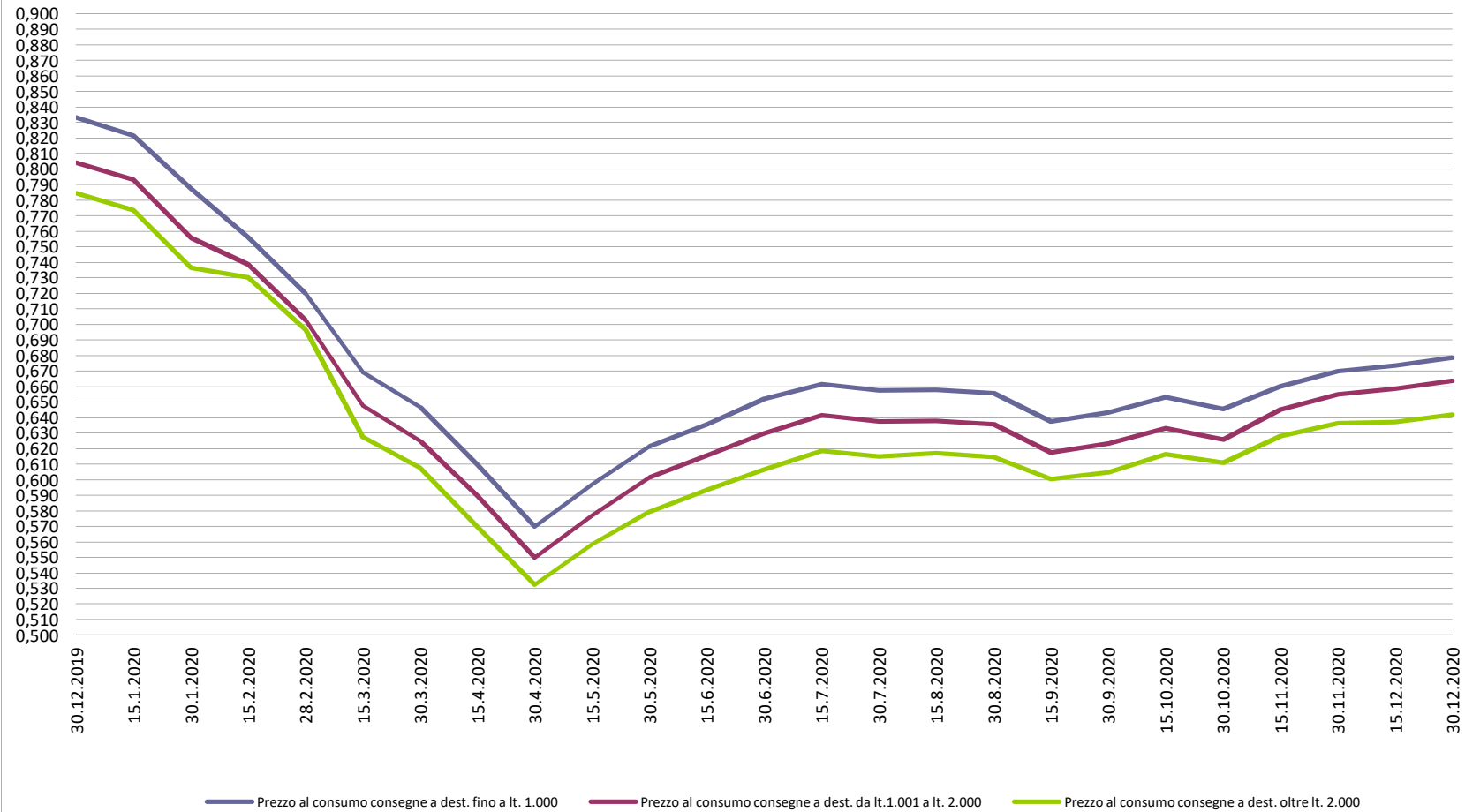


CAMERA DI COMMERCIO DI VENEZIA ROVIGO - PREZZI PRODOTTI PETROLIFERI nella provincia di ROVIGO - MEDIE ANNO 2020 - Prezzi IVA esclusa - franco destino - pagamento in contanti																													
Accisa: euro / litro 0,40321																													
GASOLIO DA RISCALDAMENTO																													
	30.12.2019	15.1.2020	30.1.2020	15.2.2020	28.2.2020	15.3.2020	30.3.2020	15.4.2020	30.4.2020	15.5.2020	30.5.2020	15.6.2020	30.6.2020	15.7.2020	30.7.2020	15.8.2020	30.8.2020	15.9.2020	30.9.2020	15.10.2020	30.10.2020	15.11.2020	30.11.2020	15.12.2020	30.12.2020	Prezzo medio 2020			
	Euro/litro	Euro/litro	Euro/litro	Euro/litro	Euro/litro	Euro/litro	Euro/litro	Euro/litro	Euro/litro	Euro/litro	Euro/litro	Euro/litro	Euro/litro	Euro/litro	Euro/litro	Euro/litro	Euro/litro	Euro/litro	Euro/litro	Euro/litro	Euro/litro	Euro/litro	Euro/litro	Euro/litro	Euro/litro	Euro/litro	Euro/litro	Euro/litro	
Prezzo al consumo consegne a dest. fino a lit. 2.000	1,185	1,174	1,137	1,122	1,098	1,063	1,045	1,007	0,973	0,997	1,018	1,032	1,043	1,055	1,054	1,056	1,053	1,041	1,044	1,048	1,043	1,057	1,068	1,071	1,075			1,057	
Prezzo al consumo consegne a dest. da lit. 2.001 a lit. 5.000	1,170	1,159	1,122	1,107	1,083	1,043	1,025	0,980	0,945	0,967	0,990	1,004	1,011	1,027	1,025	1,028	1,024	1,012	1,016	1,020	1,014	1,027	1,038	1,041	1,045			1,031	
Prezzo al consumo consegne a dest. da lit. 5.001 a lit. 10.000	1,188	1,166	1,136	1,115	1,092	1,058	1,040	0,995	0,974	0,992	1,015	1,020	1,037	1,042	1,040	1,044	1,042	1,032	1,034	1,040	1,037	1,044	1,057	1,054	1,058			1,048	
Prezzo al consumo consegne a dest. da lit. 10.001 a lit. 20.000	1,154	1,152	1,122	1,102	1,075	1,042	1,024	0,977	0,955	0,973	0,997	1,002	1,018	1,023	1,022	1,025	1,023	1,013	1,015	1,022	1,018	1,030	1,033	1,030	1,034			1,030	
Accisa: euro/litro 0,135828																													
GASOLIO AGRICOLO																													
	30.12.2019	15.1.2020	30.1.2020	15.2.2020	28.2.2020	15.3.2020	30.3.2020	15.4.2020	30.4.2020	15.5.2020	30.5.2020	15.6.2020	30.6.2020	15.7.2020	30.7.2020	15.8.2020	30.8.2020	15.9.2020	30.9.2020	15.10.2020	30.10.2020	15.11.2020	30.11.2020	15.12.2020	30.12.2020	Prezzo medio 2020			
	Euro/litro	Euro/litro	Euro/litro	Euro/litro	Euro/litro	Euro/litro	Euro/litro	Euro/litro	Euro/litro	Euro/litro	Euro/litro	Euro/litro	Euro/litro	Euro/litro	Euro/litro	Euro/litro	Euro/litro	Euro/litro	Euro/litro	Euro/litro	Euro/litro	Euro/litro	Euro/litro	Euro/litro	Euro/litro	Euro/litro	Euro/litro	Euro/litro	
Prezzo al consumo consegne a dest. fino a lit. 1.000	0,833	0,821	0,787	0,756	0,720	0,669	0,647	0,610	0,570	0,597	0,621	0,636	0,652	0,661	0,658	0,656	0,638	0,643	0,653	0,646	0,660	0,670	0,674	0,679				0,666	
Prezzo al consumo consegne a dest. da lit. 1.001 a lit. 2.000	0,804	0,793	0,756	0,739	0,703	0,648	0,625	0,590	0,550	0,577	0,601	0,616	0,630	0,641	0,638	0,636	0,618	0,623	0,633	0,626	0,645	0,655	0,659	0,664				0,646	
Prezzo al consumo consegne a dest. oltre lit. 2.000	0,785	0,774	0,736	0,730	0,696	0,627	0,607	0,569	0,532	0,558	0,579	0,593	0,607	0,618	0,615	0,617	0,614	0,600	0,605	0,616	0,611	0,628	0,636	0,637	0,642				0,627
Accisa: euro/litro 0,09677																													
GPL SFUSO AD USO RISCALDAMENTO																													
	30.12.2019	15.1.2020	30.1.2020	15.2.2020	28.2.2020	15.3.2020	30.3.2020	15.4.2020	30.4.2020	15.5.2020	30.5.2020	15.6.2020	30.6.2020	15.7.2020	30.7.2020	15.8.2020	30.8.2020	15.9.2020	30.9.2020	15.10.2020	30.10.2020	15.11.2020	30.11.2020	15.12.2020	30.12.2020	Prezzo medio 2020			
	Euro/litro	Euro/litro	Euro/litro	Euro/litro	Euro/litro	Euro/litro	Euro/litro	Euro/litro	Euro/litro	Euro/litro	Euro/litro	Euro/litro	Euro/litro	Euro/litro	Euro/litro	Euro/litro	Euro/litro	Euro/litro	Euro/litro	Euro/litro	Euro/litro	Euro/litro	Euro/litro	Euro/litro	Euro/litro	Euro/litro	Euro/litro	Euro/litro	
per consegne da lit. 1.000 in cisternetta di proprietà dell'utente (prezzo euro/litro)	1,250	1,270	1,270	1,251	1,251	1,243	1,243	1,225	1,220	1,215	1,215	1,230	1,230	1,230	1,230	1,235	1,237	1,240	1,240	1,255	1,257	1,261	1,268	1,270	1,270			1,244	
per consegne da lit. 1.000 in cisternetta di proprietà del venditore concesse in uso gratuito (prezzo euro/litro)	1,302	1,322	1,322	1,303	1,303	1,296	1,296	1,278	1,273	1,268	1,268	1,282	1,282	1,282	1,282	1,287	1,290	1,293	1,293	1,307	1,310	1,314	1,320	1,323	1,323			1,296	
	30.12.2019	15.1.2020	30.1.2020	15.2.2020	28.2.2020	15.3.2020	30.3.2020	15.4.2020	30.4.2020	15.5.2020	30.5.2020	15.6.2020	30.6.2020	15.7.2020	30.7.2020	15.8.2020	30.8.2020	15.9.2020	30.9.2020	15.10.2020	30.10.2020	15.11.2020	30.11.2020	15.12.2020	30.12.2020	Prezzo medio 2020			
	Euro/m³	Euro/m³	Euro/m³	Euro/m³	Euro/m³	Euro/m³	Euro/m³	Euro/m³	Euro/m³	Euro/m³	Euro/m³	Euro/m³	Euro/m³	Euro/m³	Euro/m³	Euro/m³	Euro/m³	Euro/m³	Euro/m³	Euro/m³	Euro/m³	Euro/m³	Euro/m³	Euro/m³	Euro/m³	Euro/m³	Euro/m³	Euro/m³	
per consegne cisternetta di proprietà dell'utente (Prezzo al Normal metro cubo, 1 bar di pressione e 15° di temperatura, GPL allo stato gassoso venduto a mezzo di contatore anche se distribuito a mezzo di cisternette interrate e bomboloni; (1 metro cubo=4	4,678	4,735	4,735	4,703	4,703	4,674	4,674	4,599	4,599	4,599	4,599	4,638	4,638	4,638	4,638	4,648	4,658	4,670	4,670	4,710	4,710	4,725	4,752	4,762	4,762			4,677	
per consegne in cisternetta di proprietà del venditore concesse in uso gratuito (Prezzo al Normal metro cubo, 1 bar di pressione e 15° di temperatura, GPL allo stato gassoso venduto a mezzo di contatore anche se distribuito a mezzo di cisternette inter	5,064	5,121	5,121	5,089	5,089	5,059	5,059	4,984	4,984	4,984	4,984	5,023	5,023	5,023	5,023	5,034	5,045	5,055	5,055	5,095	5,095	5,112	5,137	5,149	5,149			5,062	
Prezzi del Gasolio e del G.P.L. praticati dalle aziende distributrici di prodotti petroliferi aventi sede in Provincia di Rovigo per consegne a destino (merce nuda - imposta di fabbricazione compresa - IVA esclusa - pagamento contanti). Le quotazioni sot																													

Camera di Commercio di VENEZIA ROVIGO
Prezzi medi del GASOLIO DA RISCALDAMENTO rilevati in provincia di ROVIGO nell'anno 2020
(IVA esclusa, f.co destino, pagamento in contanti)



Camera di Commercio di VENEZIA ROVIGO
Prezzi medi del GASOLIO AGRICOLA rilevati in provincia di ROVIGO nell'anno 2020
(IVA esclusa, f.co destino, pagamento in contanti)



Camera di Commercio di VENEZIA ROVIGO
Prezzi medi del **GPL** rilevati in provincia di ROVIGO nell'anno 2020
(IVA esclusa, f.co destino, pagamento in contanti)

