

Provincia di Venezia

Andamento e previsioni delle imprese manifatturiere

III trimestre 2010

Risultati dell'Indagine Veneto Congiuntura

Sommario

- pag. 1 L'andamento congiunturale e le previsioni a 6 mesi per classe dimensionale
- pag. 10 L'andamento congiunturale e le previsioni a 6 mesi per settore economico delle imprese con oltre 10 addetti
- pag. 13 Appendice statistica

A cura di:

Camera di Commercio di Venezia
Servizio Studi e Statistica

Sede operativa di Mestre

Via Forte Marghera, 151 - 30173 Venezia Mestre

tel. 041 786.232/222 - fax 041 786.203

e-mail: statistica@ve.camcom.it

www.ve.camcom.it

Andamento e previsioni delle imprese manifatturiere. Risultati dell'indagine Veneto Congiuntura

Il presente documento è stato realizzato e curato dal Servizio "*Studi e Statistica*" della Camera di Commercio di Venezia.

Si autorizza la riproduzione a fini non commerciali e con citazione espressa della fonte.

Nota informativa:

Unioncamere del Veneto, con la collaborazione delle Camere di Commercio, realizza trimestralmente un'indagine congiunturale sulle imprese manifatturiere. Ogni trimestre vengono effettuate due rilevazioni distinte e simultanee, una riferita alle imprese con 2-9 addetti (indagine sulle microimprese) e l'altra riferita alle imprese con almeno 10 addetti (indagine sulle piccole e medie imprese), che tuttavia differiscono per la metodologia adottata. A livello Veneto sono state coinvolte circa 2.300 imprese, mentre per la provincia di Venezia circa 250.

La rilevazione sulle imprese con 2-9 addetti è stata effettuata tra il 6 ed il 15 ottobre 2010, mentre quella sulle imprese con 10 addetti è stata effettuata tra il 4 e il 29 ottobre 2010.

1. L'andamento congiunturale e le previsioni a 6 mesi

1.1 I risultati del III trimestre 2010 per classe dimensionale

L'andamento del comparto manifatturiero, che aveva evidenziato nei primi tre mesi dell'anno in corso una ripresa rispetto al "fondo" toccato nel 2009, nel III trimestre 2010 registra una crescita dei principali indicatori in termini tendenziali e una diminuzione di quelli congiunturali.

Le variazioni registrate sono tutte in diminuzione rispetto al II trimestre 2010, mentre il paragone con il medesimo periodo del 2009 conferma il recupero rispetto alle difficoltà che le imprese hanno dovuto affrontare lo scorso anno.

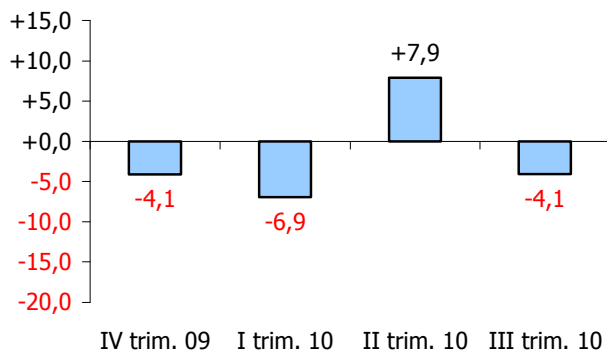
A livello congiunturale (rispetto, quindi, al trimestre precedente), la produzione riporta un -4,1% e il fatturato un -5,8%; segnali negativi provengono, poi, anche dagli ordini interni (-2,5%) ed esteri (-1,4%); anche il livello occupazionale dimostra una certa sfiducia (-1,7%).

Se si opera il paragone con i risultati conseguiti nel III trimestre 2009, il trend appare diverso rispetto a quello appena descritto a livello congiunturale. Su base annua, infatti, la produzione rimane piuttosto stazionaria (+0,3%), il fatturato registra una crescita pari a +2,6%, gli ordini riprendono a salire, sia che provengano dal mercato estero (+2%) che da quello interno (+1,5%). Il mercato del lavoro evidenzia, invece, una flessione pari a -1,5%.

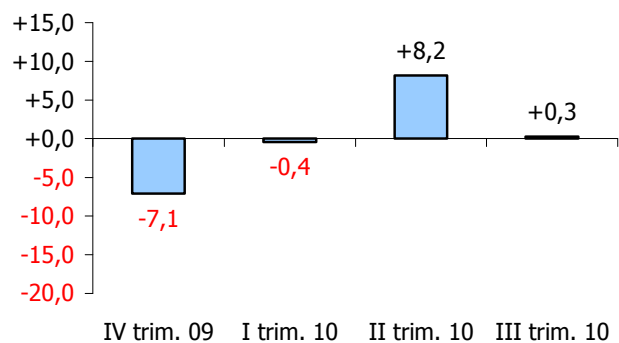
Le dinamiche descritte coinvolgono entrambe le tipologie dimensionali delle imprese considerate dall'indagine, con delle contrazioni più marcate per le imprese di maggiori dimensioni. Le **imprese con più di 10 addetti**, infatti, evidenziano delle riduzioni più consistenti: in termini congiunturali il calo risulta pari al -4,2% per produzione, -6% per il fatturato, -2,6% per gli ordini interni e al -1,4% per gli ordinativi esteri. Cala anche l'occupazione che riporta un -1,8%. Su base annua, solo gli occupati conseguono un risultato negativo, pari a -1,6%, mentre fatturato, ordini interni e esteri aumentano del 2% circa; la produzione, invece, non si discosta molto dalla stazionarietà (+0,3%). Le **imprese da 2 a 9 addetti** seguono un trend quasi tutto in crescita in termini congiunturali: produzione e fatturato registrano aumenti dell'1%, gli ordini interni e l'occupazione rimangono stazionari, mentre l'unico segnale negativo si registra per gli ordini esteri (-1,4%). Il confronto con il III trimestre 2009 conferma tale risultato positivo per tutti gli indicatori, ad eccezione degli ordini esteri che annotano un -3,1%.

L'andamento delle imprese manifatturiere

Grafico 1 - Provincia di Venezia. Andamento della **PRODUZIONE** nelle imprese manifatturiere nel IV trimestre 2009 - III trimestre 2010
(Var. % congiunturale)

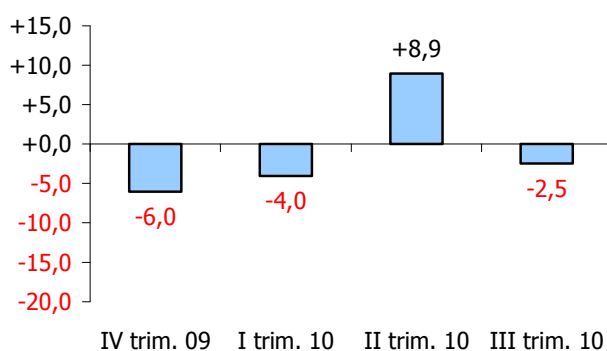


(Var. % tendenziale)

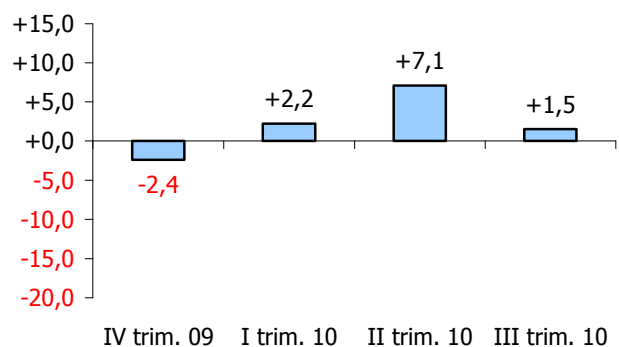


Fonte: Elab. Servizio Studi e Statistica CCIAA Venezia su dati Indagine VenetoCongiuntura

Grafico 2 - Provincia di Venezia. Andamento degli **ORDINI INTERNI** nelle imprese manifatturiere nel IV trimestre 2009 - III trimestre 2010
(Var. % congiunturale)

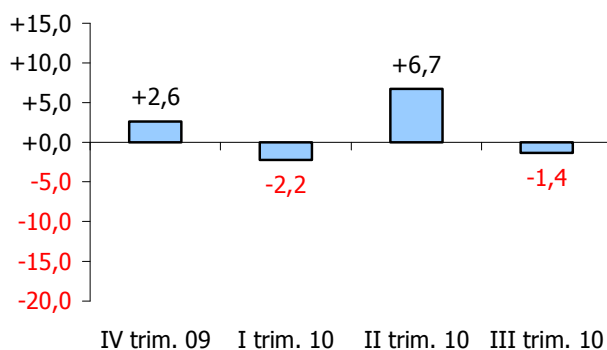


(Var. % tendenziale)

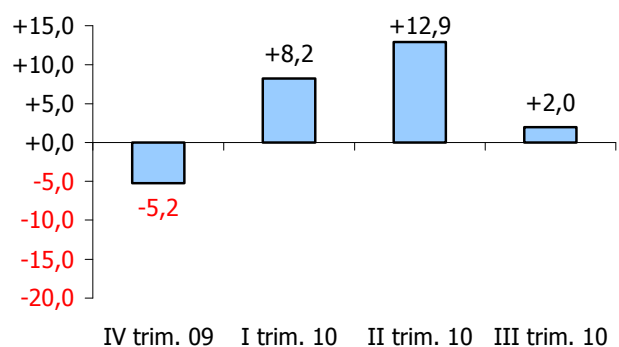


Fonte: Elab. Servizio Studi e Statistica CCIAA Venezia su dati Indagine VenetoCongiuntura

Grafico 3 - Provincia di Venezia. Andamento degli **ORDINI ESTERI** nelle imprese manifatturiere nel IV trimestre 2009 - III trimestre 2010
(Var. % congiunturale)

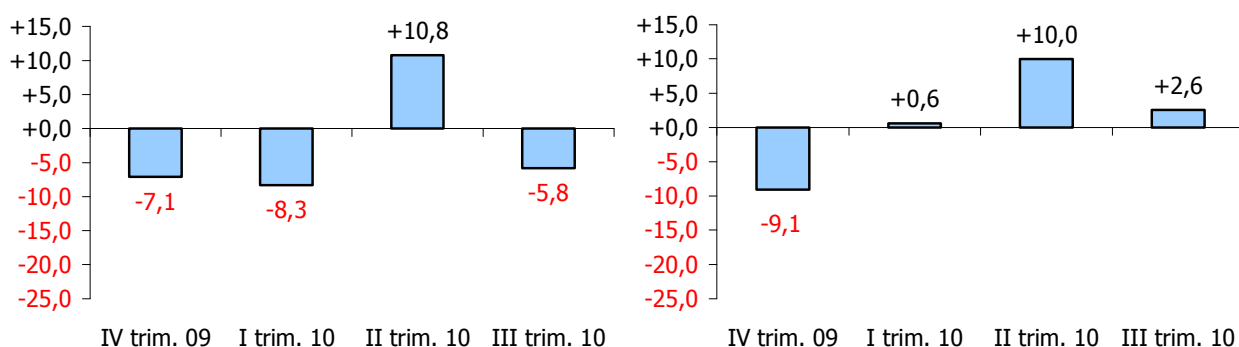


(Var. % tendenziale)



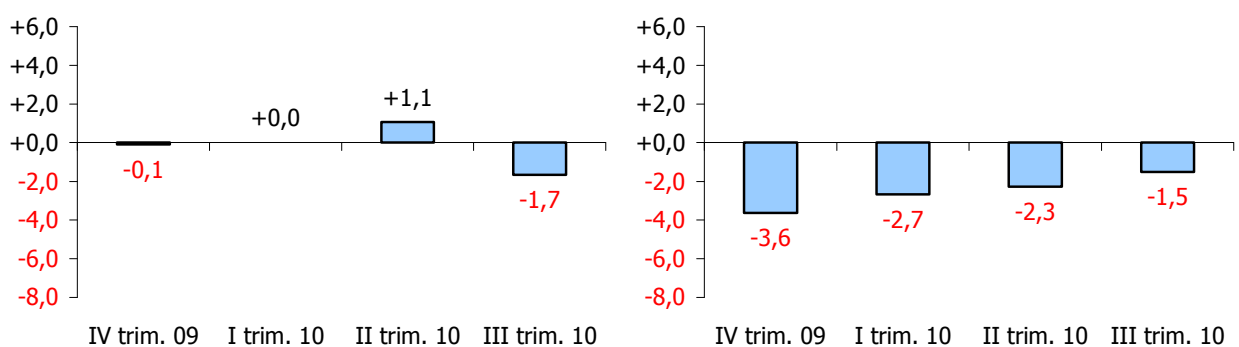
Fonte: Elab. Servizio Studi e Statistica CCIAA Venezia su dati Indagine VenetoCongiuntura

Grafico 4 - Provincia di Venezia. Andamento del **FATTURATO** nelle imprese manifatturiere nel IV trimestre 2009 - III trimestre 2010
(Var. % congiunturale) (Var. % tendenziale)



Fonte: Elab. Servizio Studi e Statistica CCIAA Venezia su dati Indagine VenetoCongiuntura

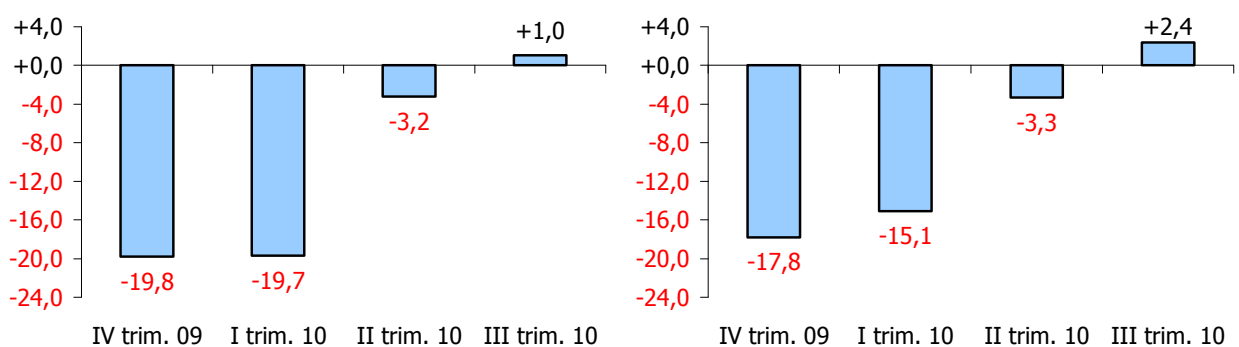
Grafico 5 - Provincia di Venezia. Andamento dell'**OCCUPAZIONE** nelle imprese manifatturiere nel IV trimestre 2009 - III trimestre 2010
(Var. % congiunturale) (Var. % tendenziale)



Fonte: Elab. Servizio Studi e Statistica CCIAA Venezia su dati Indagine VenetoCongiuntura

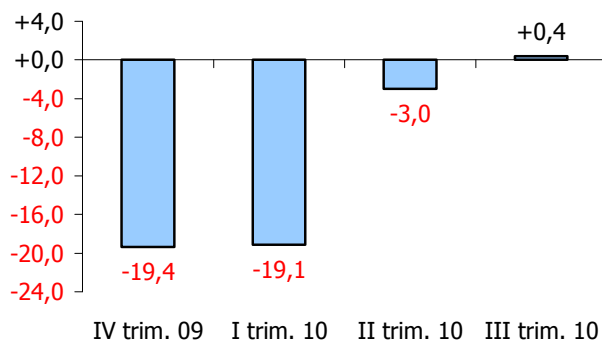
L'andamento delle imprese manifatturiere con 2-9 ADDETTI

Grafico 6 - Provincia di Venezia. Andamento della **PRODUZIONE** nelle imprese manifatturiere con 2-9 ADDETTI nel IV trimestre 2009 - III trimestre 2010
(Var. % congiunturale) (Var. % tendenziale)

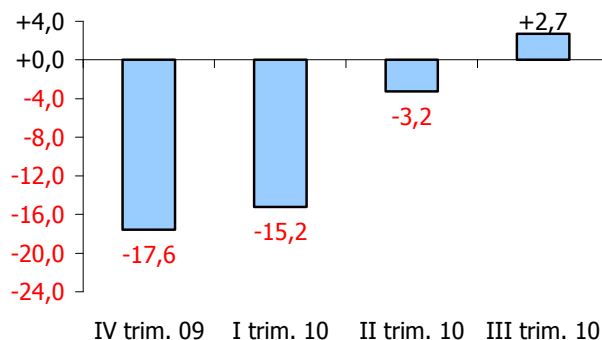


Fonte: Elab. Servizio Studi e Statistica CCIAA Venezia su dati Indagine VenetoCongiuntura

Grafico 7 - Provincia di Venezia. Andamento degli **ORDINI INTERNI** nelle imprese manifatturiere con 2-9 ADDETTI nel IV trimestre 2009 - III trimestre 2010
(Var. % congiunturale)

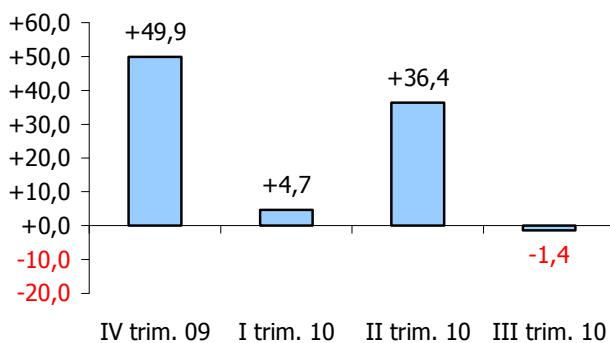


(Var. % tendenziale)

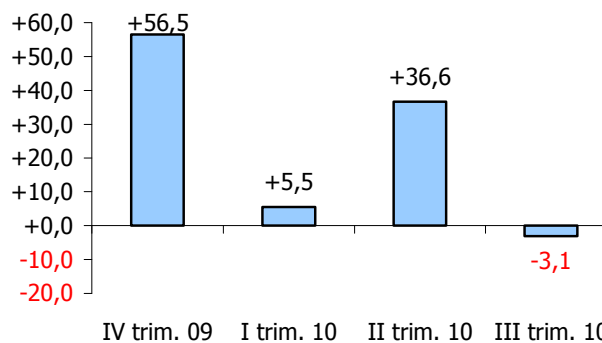


Fonte: Elab. Servizio Studi e Statistica CCIAA Venezia su dati Indagine VenetoCongiuntura

Grafico 8 - Provincia di Venezia. Andamento degli **ORDINI ESTERI** nelle imprese manifatturiere con 2-9 ADDETTI nel IV trimestre 2009 - III trimestre 2010
(Var. % congiunturale)

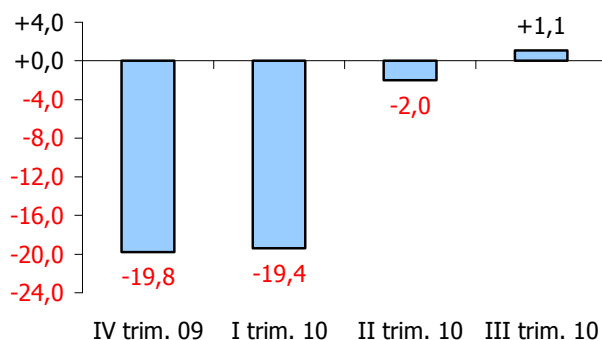


(Var. % tendenziale)

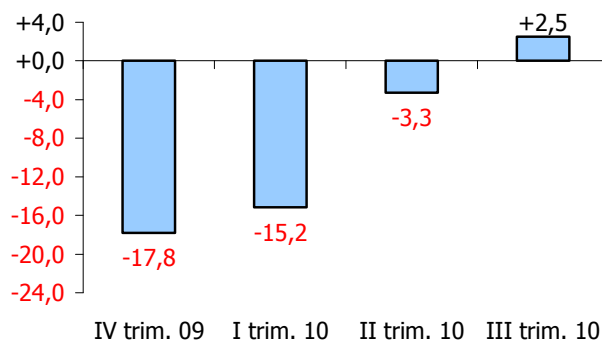


Fonte: Elab. Servizio Studi e Statistica CCIAA Venezia su dati Indagine VenetoCongiuntura

Grafico 9 - Provincia di Venezia. Andamento del **FATTURATO** nelle imprese manifatturiere con 2-9 ADDETTI nel IV trimestre 2009 - III trimestre 2010
(Var. % congiunturale)

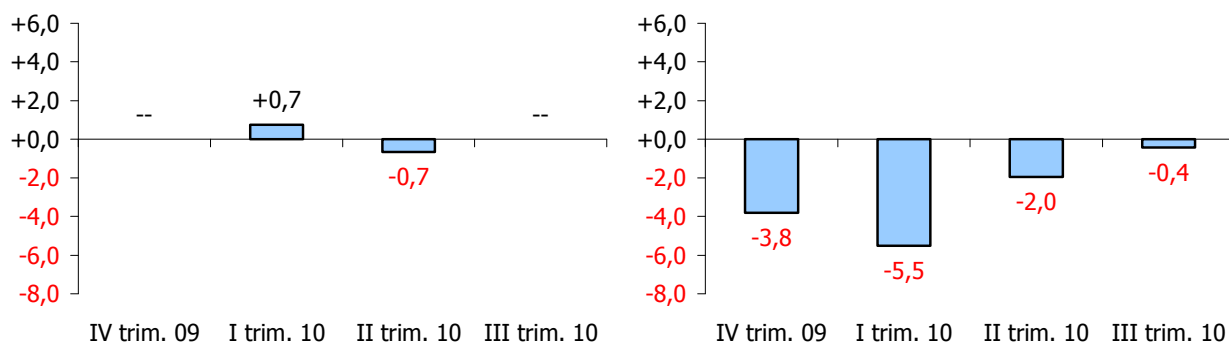


(Var. % tendenziale)



Fonte: Elab. Servizio Studi e Statistica CCIAA Venezia su dati Indagine VenetoCongiuntura

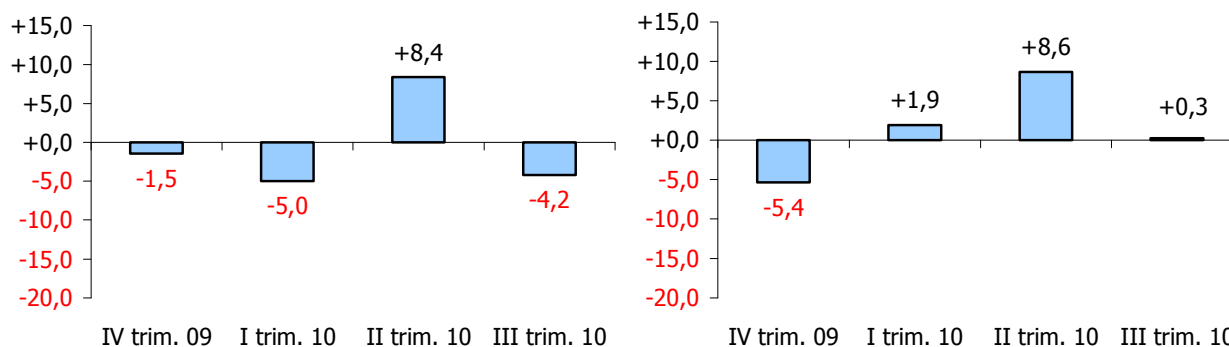
Grafico 10 - Provincia di Venezia. Andamento dell'**OCCUPAZIONE** nelle imprese manifatturiere con 2-9 ADDETTI nel IV trimestre 2009 - III trimestre 2010
(Var. % congiunturale) (Var. % tendenziale)



Fonte: Elab. Servizio Studi e Statistica CCIAA Venezia su dati Indagine VenetoCongiuntura

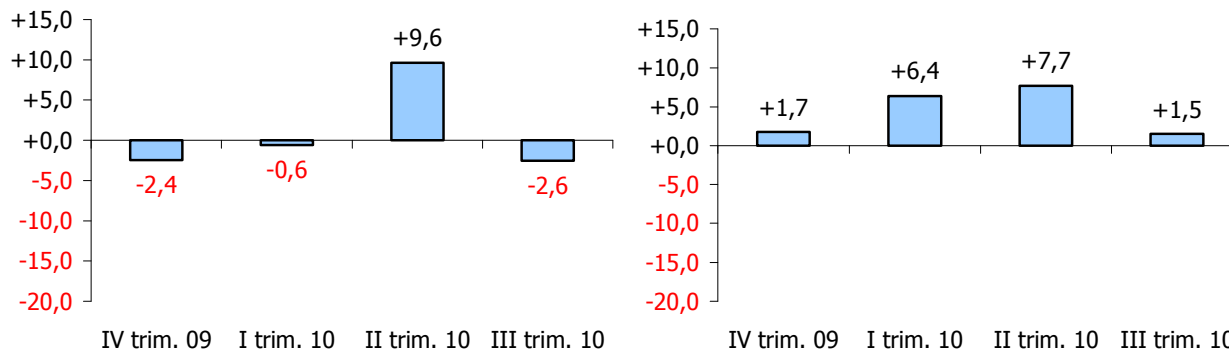
L'andamento delle imprese manifatturiere con OLTRE 10 ADDETTI

Grafico 11 - Provincia di Venezia. Andamento della **PRODUZIONE** nelle imprese manifatturiere con OLTRE 10 ADDETTI nel IV trimestre 2009 - III trimestre 2010
(Var. % congiunturale) (Var. % tendenziale)



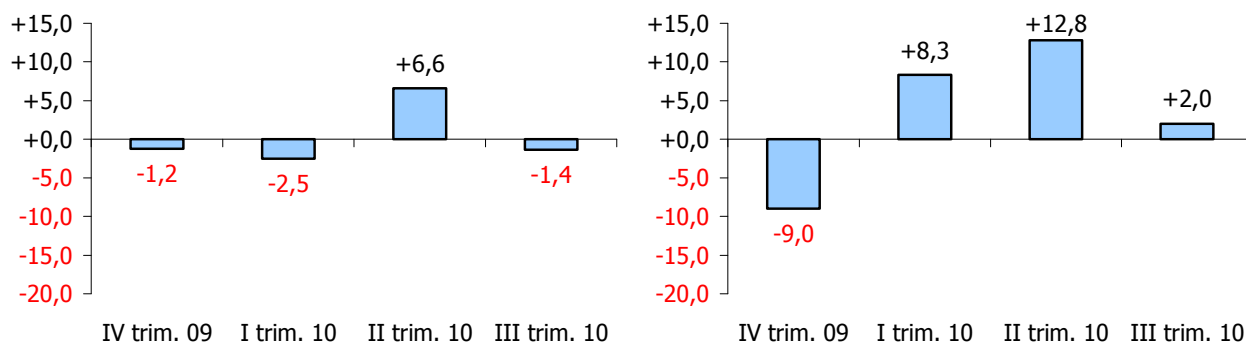
Fonte: Elab. Servizio Studi e Statistica CCIAA Venezia su dati Indagine VenetoCongiuntura

Grafico 12 - Provincia di Venezia. Andamento degli **ORDINI INTERNI** nelle imprese manifatturiere con OLTRE 10 ADDETTI nel IV trimestre 2009 - III trimestre 2010
(Var. % congiunturale) (Var. % tendenziale)



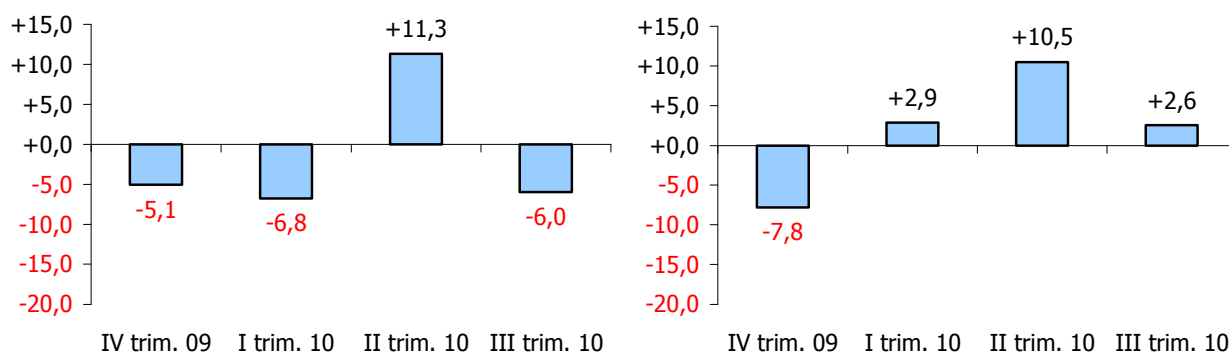
Fonte: Elab. Servizio Studi e Statistica CCIAA Venezia su dati Indagine VenetoCongiuntura

Grafico 13 - Provincia di Venezia. Andamento degli **ORDINI ESTERI** nelle imprese manifatturiere con OLTRE 10 ADDETTI nel IV trimestre 2009 - III trimestre 2010
(Var. % congiunturale) (Var. % tendenziale)



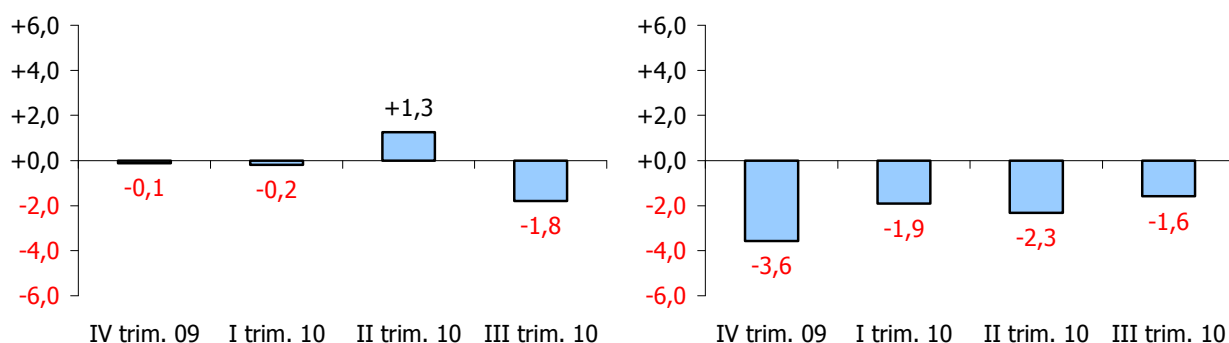
Fonte: Elab. Servizio Studi e Statistica CCIAA Venezia su dati Indagine VenetoCongiuntura

Grafico 14 - Provincia di Venezia. Andamento del **FATTURATO** nelle imprese manifatturiere con OLTRE 10 ADDETTI nel IV trimestre 2009 - III trimestre 2010
(Var. % congiunturale) (Var. % tendenziale)



Fonte: Elab. Servizio Studi e Statistica CCIAA Venezia su dati Indagine VenetoCongiuntura

Grafico 15 - Provincia di Venezia. Andamento dell'**OCCUPAZIONE** nelle imprese manifatturiere con OLTRE 10 ADDETTI nel IV trimestre 2009 - III trimestre 2010
(Var. % congiunturale) (Var. % tendenziale)



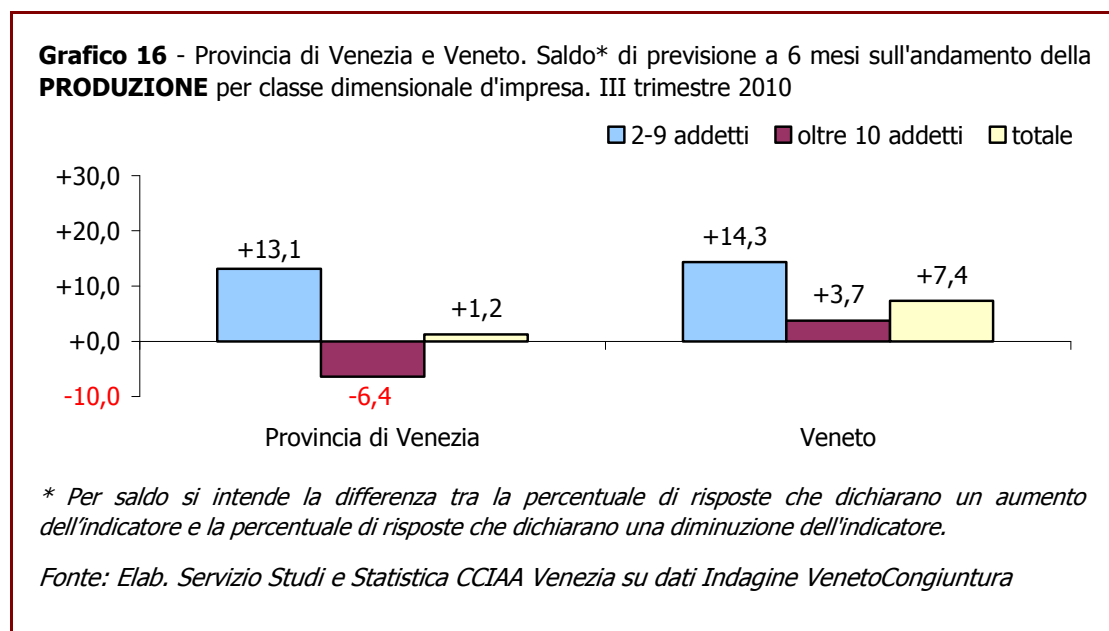
Fonte: Elab. Servizio Studi e Statistica CCIAA Venezia su dati Indagine VenetoCongiuntura

1.2 Le previsioni a 6 mesi

Per quanto riguarda le previsioni fino al I trimestre 2011, i saldi, ovvero le differenze tra le risposte delle imprese che prevedono degli incrementi e quelle che, invece, si attendono delle diminuzioni, sono positivi, con previsioni di stazionarietà intorno al 50-60%.

I saldi su produzione, fatturato e commesse interne sono positivi e pari, rispettivamente, a +1,2%, +1,7% e +1,4%, e, per quanto riguarda gli ordini esteri, gli imprenditori si dimostrano ancora più ottimisti con un saldo nelle risposte pari a +8,7%. Infine, nonostante un saldo negativo pari a -8,4%, una percentuale davvero elevata di risposte (circa l'87%) si indirizza verso prospettive di livelli occupazionali stazionari.

Le attese più ottimistiche sono quelle espresse dagli imprenditori della classe dimensionale **2-9 addetti**. Per queste imprese, infatti, la differenza tra la percentuale di imprenditori che prevedono un aumento e quelli che si attendono un calo sono positive e sostenute per fatturato e produzione (+13,1% entrambi), ordini interni (+14,1%), e commesse dall'estero (+18,2%), con il 60% circa di risposte orientate alla stazionarietà, a conferma della situazione di attesa vissuta da molte imprese. Per quanto riguarda la sfera occupazionale c'è da registrare che la totalità di imprenditori non si aspetta grossi cambiamenti.



Passando all'analisi della fascia dimensionale **sopra i 10 addetti**, i saldi nelle risposte si attestano in area negativa, pur con previsioni di stazionarietà attorno al 50%, in diminuzione, però, rispetto al trimestre precedente. In particolare, il saldo delle risposte relative alla produzione riporta un -6,4%, quello riferito agli ordini interni evidenzia un -7% e per il fatturato si registra un -5,7%; l'unica eccezione riguarda gli ordinativi esteri che esibiscono un saldo positivo e pari a +7,9%. Il mercato del lavoro, infine, segna un saldo negativo pari a -13,8% e una percentuale di stazionarietà pari al 78,3%.

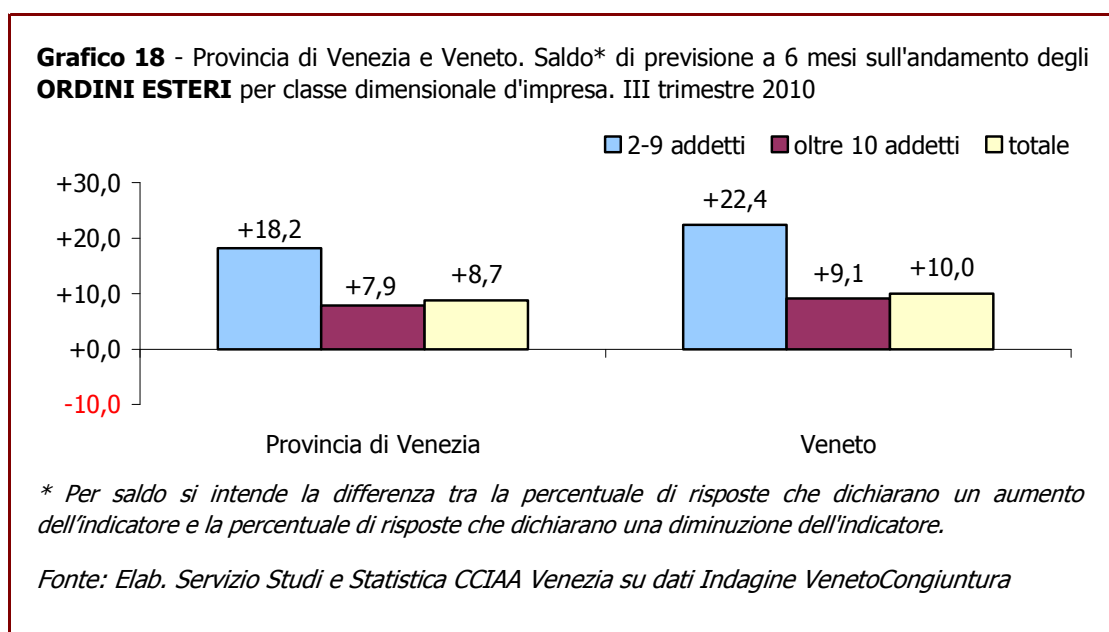
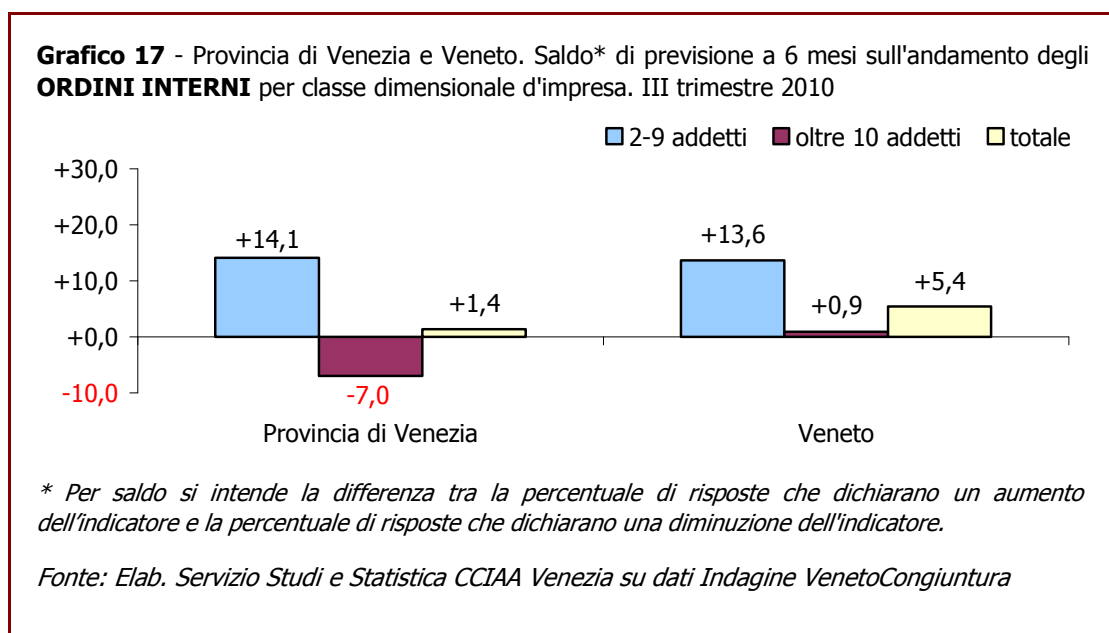
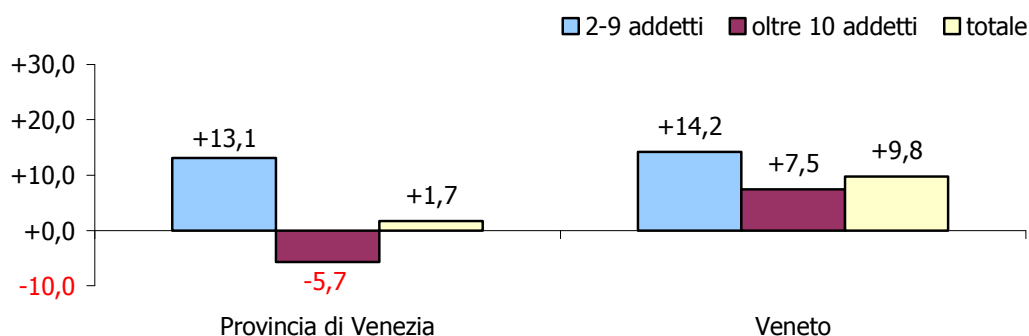


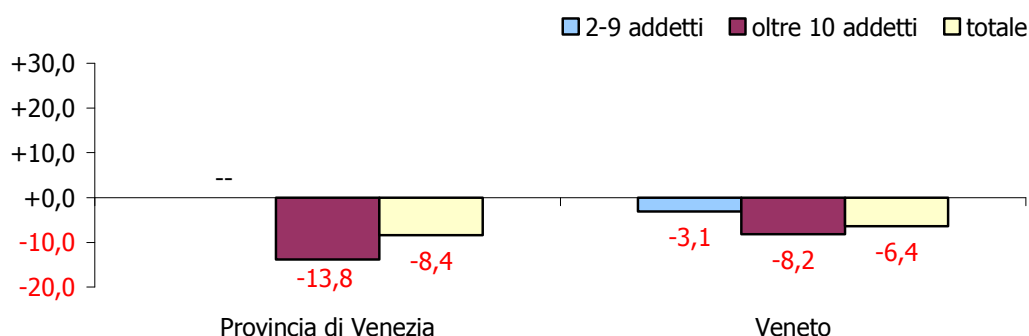
Grafico 19 - Provincia di Venezia e Veneto. Saldo* di previsione a 6 mesi sull'andamento del **FATTURATO** per classe dimensionale d'impresa. III trimestre 2010



* Per saldo si intende la differenza tra la percentuale di risposte che dichiarano un aumento dell'indicatore e la percentuale di risposte che dichiarano una diminuzione dell'indicatore.

Fonte: Elab. Servizio Studi e Statistica CCIAA Venezia su dati Indagine VenetoCongiuntura

Grafico 20 - Provincia di Venezia e Veneto. Saldo* di previsione a 6 mesi sull'andamento dell'**OCCUPAZIONE** per classe dimensionale d'impresa. III trimestre 2010



* Per saldo si intende la differenza tra la percentuale di risposte che dichiarano un aumento dell'indicatore e la percentuale di risposte che dichiarano una diminuzione dell'indicatore.

Fonte: Elab. Servizio Studi e Statistica CCIAA Venezia su dati Indagine VenetoCongiuntura

2. L'andamento congiunturale e le PREVISIONI a 6 mesi per SETTORE economico delle imprese con OLTRE 10 addetti

Confrontando il trimestre in esame con lo stesso del 2009, il trend conferma la crescita evidenziata negli ultimi mesi: gli indicatori, infatti, si attestano in area positiva, e quasi tutti i settori riportano degli aumenti a livello tendenziale. Il comparto "alimentare, bevande e tabacco", in particolare, prosegue nella crescita evidenziata già da alcuni mesi: produzione +0,6%, fatturato +1,6%, ordini interni +0,4% e fatturato estero +2,4%. Nel settore "tessile, abbigliamento e calzature" i risultati conseguiti si presentano negativi per la produzione (-6,3%) e per gli ordini interni (-3,3%), mentre ordini esteri e fatturato, sia interno che estero, si rafforzano o, comunque, si mantengono stazionari. Le aziende appartenenti ai settori delle "macchine utensili, elettriche ed elettroniche" e delle "altre industrie manifatturiere" denotano dinamiche ugualmente in evoluzione: in particolare, per le imprese meccaniche il picco è raggiunto dal fatturato estero (+6%) mentre, per le "altre industrie manifatturiere", quasi tutti gli indicatori segnano delle crescite che variano dal +0,7% della produzione al +18,4% del fatturato estero; l'unico segnale negativo proviene dagli ordinativi esteri (-1,9%).

Tabella 1 - Provincia di Venezia. **Andamento complessivo** dei principali indicatori nelle imprese manifatturiere con **oltre 10 addetti** nel III trimestre 2010 (var. % congiunturale e tendenziale e previsioni a 6 mesi)

	Var. % su trim. precedente	Var. % su trim. anno prec.	Previsioni a 6 mesi
Produzione	-4,2	+0,3	↓
Fatturato	-6,0	+2,6	↓
Ordini interni	-2,6	+1,5	↓
Ordini esteri	-1,4	+2,0	↔
Fatturato estero	-4,0	+9,8	--
Occupazione	-1,8	-1,6	↔

Fonte: Elaborazioni Servizio Studi e Statistica CCIAA Venezia su dati Indagine VenetoCongiuntura

In termini congiunturali, cioè rispetto al trimestre precedente, il settore "alimentare, bevande e tabacco" non smentisce il buon andamento rilevato a livello tendenziale: ordini esteri e fatturato, sia interno che estero, infatti, segnano degli incrementi pari a +3,4%, +1,3% e +4,1% rispettivamente, mentre gli ordini interni e la produzione rimangono piuttosto stazionari. Per il settore del "tessile, abbigliamento e calzature", i risultati sono meno confortanti: si dimostrano in diminuzione, infatti, tutti i principali indicatori, a partire da un -1%

segnato dall'occupazione fino ad arrivare ad un -6,4% conseguito dalla produzione. Anche le imprese del settore "macchine utensili, elettriche ed elettroniche", al contrario di quanto emerso nel trimestre precedente, evidenziando un trend negativo: -8,7% per la produzione, -14,7% per il fatturato interno e -8,3 per quello estero, -2,9% per gli ordini interni e -4,2% per quelli esteri. Infine, le "altre industrie manifatturiere" riportano degli incrementi per gli ordini esteri (+1,6%), una certa stazionarietà per fatturato estero e occupazione e una diminuzione per produzione, fatturato e ordini interni.

Tabella 2 - Prov. di Venezia. **Tessile, abbigliamento e calzature.** Andamento dei principali indicatori nelle imprese manifatturiere con **oltre 10 addetti** nel III trimestre 2010 (*var. % cong. e tend. e previsioni a 6 mesi*)

	Var. % su trim. precedente	Var. % su trim. anno prec.	Previsioni a 6 mesi
Produzione	-6,4	-6,3	↔
Fatturato	-1,1	+0,7	↔
Ordini interni	-3,3	-3,3	↓
Ordini esteri	-3,2	+2,5	↔
Fatturato estero	-5,9	+2,8	--
Occupazione	-1,0	-4,5	↔

Fonte: Elaborazioni Servizio Studi e Statistica CCIAA Venezia su dati Indagine VenetoCongiuntura

Tabella 3 - Prov. di Venezia. **Macchine utensili, elettriche ed elettroniche.** Andamento dei principali indicatori nelle imprese manifatt. con **oltre 10 addetti** nel III trim. 2010 (*var. % cong. e tend. e previsioni a 6 mesi*)

	Var. % su trim. precedente	Var. % su trim. anno prec.	Previsioni a 6 mesi
Produzione	-8,7	+3,1	↓
Fatturato	-14,7	+0,5	↓
Ordini interni	-2,9	+5,6	↔
Ordini esteri	-4,2	+5,6	↔
Fatturato estero	-8,3	+6,0	--
Occupazione	+0,2	+0,3	↔

Fonte: Elaborazioni Servizio Studi e Statistica CCIAA Venezia su dati Indagine VenetoCongiuntura

Tabella 4 - Provincia di Venezia. **Alimentare, bevande e tabacco.**
 Andamento dei principali indicatori nelle imprese manifatturiere con **oltre 10 addetti** nel III trimestre 2010 (*var. % cong. e tend. e previsioni a 6 mesi*)

	Var. % su trim. precedente	Var. % su trim. anno prec.	Previsioni a 6 mesi
Produzione	+0,5	+0,6	↔
Fatturato	+1,3	+1,6	↔
Ordini interni	+0,6	+0,4	↔
Ordini esteri	+3,4	-0,6	↔
Fatturato estero	+4,1	+2,4	--
Occupazione	-6,5	-6,0	↔

Fonte: Elaborazioni Servizio Studi e Statistica CCIAA Venezia su dati Indagine VenetoCongiuntura

Tabella 5 - Provincia di Venezia. **Altre industrie manifatturiere.**
 Andamento dei principali indicatori nelle imprese manifatturiere con **oltre 10 addetti** nel III trimestre 2010 (*var. % cong. e tend. e previsioni a 6 mesi*)

	Var. % su trim. precedente	Var. % su trim. anno prec.	Previsioni a 6 mesi
Produzione	-2,1	+0,7	↑
Fatturato	-4,7	+5,1	↑
Ordini interni	-3,2	+0,9	↑
Ordini esteri	+1,6	-1,9	↔
Fatturato estero	+0,0	+18,4	--
Occupazione	+0,2	+1,5	↔

Fonte: Elaborazioni Servizio Studi e Statistica CCIAA Venezia su dati Indagine VenetoCongiuntura

3. Appendice Statistica

3.1 L'andamento congiunturale e le previsioni a 6 mesi per classe dimensionale

Tabella 6 - Provincia di Venezia e Regione Veneto. Andamento della **PRODUZIONE** nelle imprese manifatturiere per **classe dimensionale** nel III trimestre 2010 (risposte in % rispetto al II trim. 2010 e al III trim. 2009 - var. % congiunturale e tendenziale)

	Andamento rispetto al II trim. 2010			TOTALE	Var.% t-1
	aumento	stazionario	diminuzione		
2-9 addetti	38,6	32,7	28,7	100,0	+1,0
più di 10 addetti	18,1	54,9	26,9	100,0	-4,2
Totale VENEZIA	26,2	46,2	27,6	100,0	-4,1
2-9 addetti	33,0	36,5	30,5	100,0	-0,6
più di 10 addetti	23,1	46,1	30,8	100,0	-1,1
Totale VENETO	26,5	42,8	30,7	100,0	-1,1

	Andamento rispetto al III trim. 2009			TOTALE	Var.% t-4
	aumento	stazionario	diminuzione		
2-9 addetti	40,6	33,7	25,7	100,0	+2,4
più di 10 addetti	32,7	38,2	29,1	100,0	+0,3
Totale VENEZIA	35,8	36,4	27,7	100,0	+0,3
2-9 addetti	39,4	29,1	31,5	100,0	+0,8
più di 10 addetti	44,3	32,1	23,6	100,0	+5,6
Totale VENETO	42,6	31,0	26,4	100,0	+5,5

Fonte: Elab. Servizio Studi e Statistica CCIAA Venezia su dati Indagine VenetoCongiuntura

Tabella 7 - Provincia di Venezia e Regione Veneto. Andamento degli **ORDINI nel MERCATO INTERNO** nelle imprese manifatturiere per **classe dimensionale** nel III trimestre 2010 (risposte in % rispetto al II trim. 2010 e al III trim. 2009 - var. % congiunturale e tendenziale)

	Andamento rispetto al II trim. 2010			TOTALE	Var.% t-1
	aumento	stazionario	diminuzione		
2-9 addetti	38,6	33,7	27,7	100,0	+0,4
più di 10 addetti	15,5	55,5	28,9	100,0	-2,6
Totale VENEZIA	24,9	46,7	28,4	100,0	-2,5
2-9 addetti	33,8	36,1	30,1	100,0	-0,6
più di 10 addetti	21,8	47,5	30,7	100,0	-1,9
Totale VENETO	26,2	43,3	30,5	100,0	-1,9

	Andamento rispetto al III trim. 2009			TOTALE	Var.% t-4
	aumento	stazionario	diminuzione		
2-9 addetti	40,6	33,7	25,7	100,0	+2,7
più di 10 addetti	36,3	39,0	24,6	100,0	+1,5
Totale VENEZIA	38,1	36,8	25,1	100,0	+1,5
2-9 addetti	40,3	28,9	30,9	100,0	+0,9
più di 10 addetti	42,8	33,1	24,1	100,0	+3,4
Totale VENETO	41,8	31,5	26,6	100,0	+3,3

Fonte: Elab. Servizio Studi e Statistica CCIAA Venezia su dati Indagine VenetoCongiuntura

Tabella 8 - Provincia di Venezia e Regione Veneto. Andamento degli **ORDINI nel MERCATO ESTERO** nelle imprese manifatturiere per **classe dimensionale** nel III trimestre 2010 (*risposte in % rispetto al II trim. 2010 e al III trim. 2009 - var. % congiunturale e tendenziale*)

	Andamento rispetto al II trim. 2010				Var.% t-1
	aumento	stazionario	diminuzione	TOTALE	
2-9 addetti	16,7	58,3	25,0	100,0	-1,4
più di 10 addetti	23,3	51,7	25,0	100,0	-1,4
Totale VENEZIA	22,7	52,3	25,0	100,0	-1,4
2-9 addetti	30,0	57,5	12,5	100,0	-8,3
più di 10 addetti	23,1	51,6	25,3	100,0	+2,0
Totale VENETO	23,6	52,0	24,4	100,0	+2,0

	Andamento rispetto al III trim. 2009				Var.% t-4
	aumento	stazionario	diminuzione	TOTALE	
2-9 addetti	8,3	75,0	16,7	100,0	-3,1
più di 10 addetti	33,8	42,0	24,2	100,0	+2,0
Totale VENEZIA	31,4	45,1	23,5	100,0	+2,0
2-9 addetti	26,3	60,0	13,8	100,0	-2,2
più di 10 addetti	36,2	42,3	21,4	100,0	+12,7
Totale VENETO	35,5	43,6	20,9	100,0	+12,7

Fonte: Elab. Servizio Studi e Statistica CCIAA Venezia su dati Indagine VenetoCongiuntura

Tabella 9 - Provincia di Venezia e Regione Veneto. Andamento del **FATTURATO** nelle imprese manifatturiere per **classe dimensionale** nel III trimestre 2010 (*risposte in % rispetto al II trim. 2010 e al III trim. 2009 - var. % congiunturale e tendenziale*)

	Andamento rispetto al II trim. 2010				Var.% t-1
	aumento	stazionario	diminuzione	TOTALE	
2-9 addetti	38,6	32,7	28,7	100,0	+1,1
più di 10 addetti	27,1	40,1	32,8	100,0	-6,0
Totale VENEZIA	31,6	37,2	31,2	100,0	-5,8
2-9 addetti	33,0	37,4	29,6	100,0	-0,3
più di 10 addetti	25,9	38,0	36,1	100,0	-2,2
Totale VENETO	28,4	37,8	33,8	100,0	-2,2

	Andamento rispetto al III trim. 2009				Var.% t-4
	aumento	stazionario	diminuzione	TOTALE	
2-9 addetti	39,6	34,7	25,7	100,0	+2,5
più di 10 addetti	39,2	27,2	33,6	100,0	+2,6
Totale VENEZIA	39,4	30,1	30,5	100,0	+2,6
2-9 addetti	39,5	29,3	31,3	100,0	+1,1
più di 10 addetti	48,1	25,6	26,3	100,0	+5,9
Totale VENETO	45,1	26,9	28,0	100,0	+5,8

Fonte: Elab. Servizio Studi e Statistica CCIAA Venezia su dati Indagine VenetoCongiuntura

Tabella 10 - Prov. di Venezia e Regione Veneto. Andamento dell'**OCCUPAZIONE** nelle imprese manifatturiere per **classe dimensionale** nel III trimestre 2010 (*variazione % rispetto al II trim. 2010 e al III trim. 2009*)

	Variazione % rispetto al II trim. 2010	Variazione % rispetto al III trim. 2009
2-9 addetti	+0,0	-0,4
più di 10 addetti	-1,8	-1,6
Totale VENEZIA	-1,7	-1,5
2-9 addetti	-0,2	-2,8
più di 10 addetti	-1,0	-2,0
Totale VENETO	-0,9	-2,1

Fonte: Elab. Servizio Studi e Statistica CCIAA Venezia su dati Indagine VenetoCongiuntura

Tabella 11 - Provincia di Venezia e Regione Veneto. **Previsioni a 6 mesi** sull'andamento della **PRODUZIONE** nelle imprese manifatturiere per **classe dimensionale** nel III trimestre 2010 (*risposte in % e saldo tra risposte positive e risposte negative*)

	Diminuzione	Stazionario	Aumento	TOTALE	SALDO
2-9 addetti	13,1	60,6	26,3	100,0	+13,1
più di 10 addetti	30,5	45,4	24,1	100,0	-6,4
TOTALE VENEZIA	23,7	51,3	25,0	100,0	+1,2
2-9 addetti	16,1	53,4	30,5	100,0	+14,3
più di 10 addetti	25,5	45,2	29,3	100,0	+3,7
TOTALE VENETO	22,3	48,0	29,7	100,0	+7,4

Fonte: Elab. Servizio Studi e Statistica CCIAA Venezia su dati Indagine VenetoCongiuntura

Tabella 12 - Provincia di Venezia e Regione Veneto. **Previsioni a 6 mesi** sull'andamento degli **ORDINI nel MERCATO INTERNO** nelle imprese manifatturiere per **classe dimensionale** nel III trimestre 2010 (*risposte in % e saldo tra risposte positive e risposte negative*)

	Diminuzione	Stazionario	Aumento	TOTALE	SALDO
2-9 addetti	11,1	63,6	25,3	100,0	+14,1
più di 10 addetti	31,0	45,0	24,0	100,0	-7,0
TOTALE VENEZIA	23,1	52,4	24,5	100,0	+1,4
2-9 addetti	15,8	54,8	29,4	100,0	+13,6
più di 10 addetti	27,0	45,1	27,9	100,0	+0,9
TOTALE VENETO	23,0	48,5	28,4	100,0	+5,4

Fonte: Elab. Servizio Studi e Statistica CCIAA Venezia su dati Indagine VenetoCongiuntura

Tabella 13 - Provincia di Venezia e Regione Veneto. **Previsioni a 6 mesi** sull'andamento degli **ORDINI nel MERCATO ESTERO** nelle imprese manifatturiere per **classe dimensionale** nel III trimestre 2010 (risposte in % e saldo tra risposte positive e risposte negative)

	Diminuzione	Stazionario	Aumento	TOTALE	SALDO
2-9 addetti	9,1	63,6	27,3	100,0	+18,2
più di 10 addetti	16,7	58,7	24,6	100,0	+7,9
TOTALE VENEZIA	16,1	59,1	24,8	100,0	+8,7
2-9 addetti	9,2	59,2	31,6	100,0	+22,4
più di 10 addetti	19,6	51,8	28,7	100,0	+9,1
TOTALE VENETO	18,9	52,3	28,9	100,0	+10,0

Fonte: Elab. Servizio Studi e Statistica CCIAA Venezia su dati Indagine VenetoCongiuntura

Tabella 14 - Provincia di Venezia e Regione Veneto. **Previsioni a 6 mesi** sull'andamento del **FATTURATO** nelle imprese manifatturiere per **classe dimensionale** nel III trimestre 2010 (risposte in % e saldo tra risposte positive e risposte negative)

	Diminuzione	Stazionario	Aumento	TOTALE	SALDO
2-9 addetti	13,1	60,6	26,3	100,0	+13,1
più di 10 addetti	31,5	42,6	25,8	100,0	-5,7
TOTALE VENEZIA	24,3	49,7	26,0	100,0	+1,7
2-9 addetti	16,2	53,4	30,4	100,0	+14,2
più di 10 addetti	26,0	40,5	33,5	100,0	+7,5
TOTALE VENETO	22,7	44,9	32,4	100,0	+9,8

Fonte: Elab. Servizio Studi e Statistica CCIAA Venezia su dati Indagine VenetoCongiuntura

Tabella 15 - Provincia di Venezia e Regione Veneto. **Previsioni a 6 mesi** sull'andamento dell'**OCCUPAZIONE** nelle imprese manifatturiere per **classe dimensionale** nel III trimestre 2010 (risposte in % e saldo tra risposte positive e risposte negative)

	Diminuzione	Stazionario	Aumento	TOTALE	SALDO
2-9 addetti	--	100,0	--	100,0	--
più di 10 addetti	17,8	78,3	3,9	100,0	-13,8
TOTALE VENEZIA	10,8	86,8	2,4	100,0	-8,4
2-9 addetti	3,5	96,1	0,4	100,0	-3,1
più di 10 addetti	15,2	77,8	7,0	100,0	-8,2
TOTALE VENETO	11,2	84,1	4,7	100,0	-6,4

Fonte: Elab. Servizio Studi e Statistica CCIAA Venezia su dati Indagine VenetoCongiuntura

3.2 L'andamento congiunturale e le PREVISIONI a 6 mesi per SETTORE economico delle imprese con OLTRE 10 addetti

Tabella 16 - Provincia di Venezia. Andamento della **PRODUZIONE** nelle imprese manifatturiere con **oltre 10 addetti per settore** economico nel III trimestre 2010 (risposte in % rispetto al II trim. 2010 e al III trim. 2009 - var. % congiunturale e tendenziale)

	Andamento rispetto al II trim. 2010				Var.% t-1
	aumento	stazionario	diminuzione	TOTALE	
Tessile, abbigliamento e calzature	9,9	60,9	29,2	100,0	-6,4
Macchine utensili, elettr. e elettroniche	19,3	35,7	45,0	100,0	-8,7
Alimentare, bevande e tabacco	20,9	55,7	23,4	100,0	+0,5
Altre industrie manifatturiere	20,9	58,1	21,0	100,0	-2,1
TOTALE VENEZIA	18,1	54,9	26,9	100,0	-4,2
TOTALE VENETO	23,1	46,1	30,8	100,0	-1,1

	Andamento rispetto al III trim. 2009				Var.% t-4
	aumento	stazionario	diminuzione	TOTALE	
Tessile, abbigliamento e calzature	30,9	41,7	27,4	100,0	-6,3
Macchine utensili, elettr. e elettroniche	32,5	34,8	32,7	100,0	+3,1
Alimentare, bevande e tabacco	36,5	28,7	34,7	100,0	+0,6
Altre industrie manifatturiere	33,0	39,1	27,8	100,0	+0,7
TOTALE VENEZIA	32,7	38,2	29,1	100,0	+0,3
TOTALE VENETO	44,3	32,1	23,6	100,0	+5,6

Fonte: Elab. Servizio Studi e Statistica CCIAA Venezia su dati Indagine VenetoCongiuntura

Tabella 17 - Provincia di Venezia. Andamento degli **ORDINI nel MERCATO INTERNO** nelle imprese manifatturiere con **oltre 10 addetti per settore** economico nel III trimestre 2010 (risposte in % rispetto al II trim. 2010 e al III trim. 2009 - var. % congiunturale e tendenziale)

	Andamento rispetto al II trim. 2010				Var.% t-1
	aumento	stazionario	diminuzione	TOTALE	
Tessile, abbigliamento e calzature	11,0	53,2	35,8	100,0	-3,3
Macchine utensili, elettr. e elettroniche	8,7	54,0	37,3	100,0	-2,9
Alimentare, bevande e tabacco	23,6	41,7	34,7	100,0	+0,6
Altre industrie manifatturiere	18,1	58,8	23,0	100,0	-3,2
TOTALE VENEZIA	15,5	55,5	28,9	100,0	-2,6
TOTALE VENETO	21,8	47,5	30,7	100,0	-1,9

	Andamento rispetto al III trim. 2009				Var.% t-4
	aumento	stazionario	diminuzione	TOTALE	
Tessile, abbigliamento e calzature	28,1	47,8	24,1	100,0	-3,3
Macchine utensili, elettr. e elettroniche	33,1	42,2	24,8	100,0	+5,6
Alimentare, bevande e tabacco	47,9	18,3	33,9	100,0	+0,4
Altre industrie manifatturiere	39,0	37,6	23,4	100,0	+0,9
TOTALE VENEZIA	36,3	39,0	24,6	100,0	+1,5
TOTALE VENETO	42,8	33,1	24,1	100,0	+3,4

Fonte: Elab. Servizio Studi e Statistica CCIAA Venezia su dati Indagine VenetoCongiuntura

Tabella 18 - Provincia di Venezia. Andamento degli **ORDINI nel MERCATO ESTERO** nelle imprese manifatturiere con **oltre 10 addetti per settore** economico nel III trimestre 2010 (risposte in % rispetto al II trim. 2010 e al III trim. 2009 - var. % congiunturale e tendenziale)

	Andamento rispetto al II trim. 2010				Var.% t-1
	aumento	stazionario	diminuzione	TOTALE	
Tessile, abbigliamento e calzature	17,7	62,7	19,6	100,0	-3,2
Macchine utensili, elettr. e elettroniche	18,0	54,0	28,0	100,0	-4,2
Alimentare, bevande e tabacco	26,6	51,0	22,4	100,0	+3,4
Altre industrie manifatturiere	26,9	46,4	26,7	100,0	+1,6
TOTALE VENEZIA	23,3	51,7	25,0	100,0	-1,4
TOTALE VENETO	23,1	51,6	25,3	100,0	+2,0

	Andamento rispetto al III trim. 2009				Var.% t-4
	aumento	stazionario	diminuzione	TOTALE	
Tessile, abbigliamento e calzature	24,0	49,8	26,2	100,0	+2,5
Macchine utensili, elettr. e elettroniche	30,0	54,1	15,9	100,0	+5,6
Alimentare, bevande e tabacco	45,7	38,2	16,1	100,0	-0,6
Altre industrie manifatturiere	36,8	35,9	27,3	100,0	-1,9
TOTALE VENEZIA	33,8	42,0	24,2	100,0	+2,0
TOTALE VENETO	36,2	42,3	21,4	100,0	+12,7

Fonte: Elab. Servizio Studi e Statistica CCIAA Venezia su dati Indagine VenetoCongiuntura

Tabella 19 - Provincia di Venezia. Andamento del **FATTURATO** nelle imprese manifatturiere con **oltre 10 addetti per settore** economico nel III trimestre 2010 (risposte in % rispetto al II trim. 2010 e al III trim. 2009 - var. % congiunturale e tendenziale)

	Andamento rispetto al II trim. 2010				Var.% t-1
	aumento	stazionario	diminuzione	TOTALE	
Tessile, abbigliamento e calzature	15,8	55,9	28,3	100,0	-1,1
Macchine utensili, elettr. e elettroniche	14,5	37,1	48,4	100,0	-14,7
Alimentare, bevande e tabacco	40,1	36,5	23,4	100,0	+1,3
Altre industrie manifatturiere	34,0	34,7	31,3	100,0	-4,7
TOTALE VENEZIA	27,1	40,1	32,8	100,0	-6,0
TOTALE VENETO	25,9	38,0	36,1	100,0	-2,2

	Andamento rispetto al III trim. 2009				Var.% t-4
	aumento	stazionario	diminuzione	TOTALE	
Tessile, abbigliamento e calzature	33,1	40,4	26,6	100,0	+0,7
Macchine utensili, elettr. e elettroniche	35,9	27,2	36,9	100,0	+0,5
Alimentare, bevande e tabacco	47,9	26,1	26,1	100,0	+1,6
Altre industrie manifatturiere	41,9	21,2	36,9	100,0	+5,1
TOTALE VENEZIA	39,2	27,2	33,6	100,0	+2,6
TOTALE VENETO	48,1	25,6	26,3	100,0	+5,9

Fonte: Elab. Servizio Studi e Statistica CCIAA Venezia su dati Indagine VenetoCongiuntura

Tabella 20 - Provincia di Venezia. Andamento del **FATTURATO ESTERO** nelle imprese manifatturiere con **oltre 10 addetti per settore** economico nel III trimestre 2010 (*risposte in % rispetto al II trim. 2010 e al III trim. 2009 - var. % congiunturale e tendenziale*)

	Andamento rispetto al II trim. 2010				Var.% t-1
	aumento	stazionario	diminuzione	TOTALE	
Tessile, abbigliamento e calzature	23,0	52,0	25,0	100,0	-5,9
Macchine utensili, elettr. e elettroniche	22,8	38,4	38,8	100,0	-8,3
Alimentare, bevande e tabacco	19,3	47,7	32,9	100,0	+4,1
Altre industrie manifatturiere	27,9	38,9	33,2	100,0	+0,0
TOTALE VENEZIA	25,3	42,3	32,3	100,0	-4,0
TOTALE VENETO	23,2	48,0	28,7	100,0	+0,5

	Andamento rispetto al III trim. 2009				Var.% t-4
	aumento	stazionario	diminuzione	TOTALE	
Tessile, abbigliamento e calzature	24,0	54,5	21,5	100,0	+2,8
Macchine utensili, elettr. e elettroniche	37,8	33,9	28,3	100,0	+6,0
Alimentare, bevande e tabacco	32,9	51,0	16,1	100,0	+2,4
Altre industrie manifatturiere	37,8	41,3	20,8	100,0	+18,4
TOTALE VENEZIA	34,5	43,7	21,7	100,0	+9,8
TOTALE VENETO	36,7	40,7	22,5	100,0	+10,7

Fonte: Elab. Servizio Studi e Statistica CCIAA Venezia su dati Indagine VenetoCongiuntura

Tabella 21 - Provincia di Venezia. Andamento dell'**OCCUPAZIONE** nelle imprese manifatturiere con **oltre 10 addetti per settore** economico nel III trimestre 2010 (*variazioni % rispetto al II trim. 2010 e al III trim. 2009 - var. % congiunturale e*

	Andamento rispetto al	Andamento rispetto al
	II trim. 2010	III trim. 2009
	Var.% t-1	Var.% t-4
Tessile, abbigliamento e calzature	-1,0	-4,5
Macchine utensili, elettr. e elettroniche	+0,2	+0,3
Alimentare, bevande e tabacco	-6,5	-6,0
Altre industrie manifatturiere	+0,2	+1,5
TOTALE VENEZIA	-1,8	-1,6
TOTALE VENETO	-1,0	-2,0

Fonte: Elab. Servizio Studi e Statistica CCIAA Venezia su dati Indagine VenetoCongiuntura

Tabella 22 - Provincia di Venezia. **Previsioni a 6 mesi** sull'andamento della **PRODUZIONE** nelle imprese manifatturiere con **oltre 10 addetti per settore** economico nel III trimestre 2010 (*risposte in % e saldo tra risposte positive e risposte negative*)

	Diminuzione	Stazionario	Aumento	TOTALE	SALDO
Tessile, abbigliamento e calzature	33,1	54,8	12,1	100,0	-21,1
Macchine utensili, elettr. e elettroniche	28,0	47,3	24,7	100,0	-3,3
Alimentare, bevande e tabacco	30,4	58,9	10,8	100,0	-19,6
Altre industrie manifatturiere	30,2	39,0	30,8	100,0	+0,6
TOTALE VENEZIA	30,5	45,4	24,1	100,0	-6,4
TOTALE VENETO	25,5	45,2	29,3	100,0	+3,7

Fonte: Elab. Servizio Studi e Statistica CCIAA Venezia su dati Indagine VenetoCongiuntura

Tabella 23 - Provincia di Venezia. **Previsioni a 6 mesi** sull'andamento degli **ORDINI nel MERCATO INTERNO** nelle imprese manifatturiere con **oltre 10 addetti per settore** economico nel III trimestre 2010 (*risposte in % e saldo tra risposte positive e risposte negative*)

	Diminuzione	Stazionario	Aumento	TOTALE	SALDO
Tessile, abbigliamento e calzature	36,8	46,1	17,1	100,0	-19,7
Macchine utensili, elettr. e elettroniche	33,0	54,1	12,9	100,0	-20,2
Alimentare, bevande e tabacco	27,6	64,3	8,0	100,0	-19,6
Altre industrie manifatturiere	28,6	39,1	32,3	100,0	+3,6
TOTALE VENEZIA	31,0	45,0	24,0	100,0	-7,0
TOTALE VENETO	27,0	45,1	27,9	100,0	+0,9

Fonte: Elab. Servizio Studi e Statistica CCIAA Venezia su dati Indagine VenetoCongiuntura

Tabella 24 - Provincia di Venezia. **Previsioni a 6 mesi** sull'andamento degli **ORDINI nel MERCATO ESTERO** nelle imprese manifatturiere con **oltre 10 addetti per settore** economico nel III trimestre 2010 (*risposte in % e saldo tra risposte positive e risposte negative*)

	Diminuzione	Stazionario	Aumento	TOTALE	SALDO
Tessile, abbigliamento e calzature	31,8	53,8	14,5	100,0	-17,3
Macchine utensili, elettr. e elettroniche	11,4	53,0	35,6	100,0	+24,2
Alimentare, bevande e tabacco	10,9	85,7	3,4	100,0	-7,6
Altre industrie manifatturiere	12,5	58,9	28,5	100,0	+16,0
TOTALE VENEZIA	16,7	58,7	24,6	100,0	+7,9
TOTALE VENETO	19,6	51,8	28,7	100,0	+9,1

Fonte: Elab. Servizio Studi e Statistica CCIAA Venezia su dati Indagine VenetoCongiuntura

Tabella 25 - Provincia di Venezia. **Previsioni a 6 mesi** sull'andamento del **FATTURATO** nelle imprese manifatturiere con **oltre 10 addetti per settore** economico nel III trimestre 2010 (*risposte in % e saldo tra risposte positive e risposte negative*)

	Diminuzione	Stazionario	Aumento	TOTALE	SALDO
Tessile, abbigliamento e calzature	33,1	51,5	15,4	100,0	-17,8
Macchine utensili, elettr. e elettroniche	35,7	43,4	21,0	100,0	-14,7
Alimentare, bevande e tabacco	38,4	50,8	10,8	100,0	-27,6
Altre industrie manifatturiere	28,6	37,6	33,8	100,0	+5,2
TOTALE VENEZIA	31,5	42,6	25,8	100,0	-5,7
TOTALE VENETO	26,0	40,5	33,5	100,0	+7,5

Fonte: Elab. Servizio Studi e Statistica CCIAA Venezia su dati Indagine VenetoCongiuntura

Tabella 26 - Provincia di Venezia. **Previsioni a 6 mesi** sull'andamento dell'**OCCUPAZIONE** nelle imprese manifatturiere con **oltre 10 addetti per settore** economico nel III trimestre 2010 (*risposte in % e saldo tra risposte positive e risposte negative*)

	Diminuzione	Stazionario	Aumento	TOTALE	SALDO
Tessile, abbigliamento e calzature	9,9	90,1	--	100,0	-9,9
Macchine utensili, elettr. e elettroniche	12,8	83,5	3,7	100,0	-9,1
Alimentare, bevande e tabacco	21,3	75,7	3,0	100,0	-18,4
Altre industrie manifatturiere	22,2	72,0	5,8	100,0	-16,3
TOTALE VENEZIA	17,8	78,3	3,9	100,0	-13,8
TOTALE VENETO	15,2	77,8	7,0	100,0	-8,2

Fonte: Elab. Servizio Studi e Statistica CCIAA Venezia su dati Indagine VenetoCongiuntura