

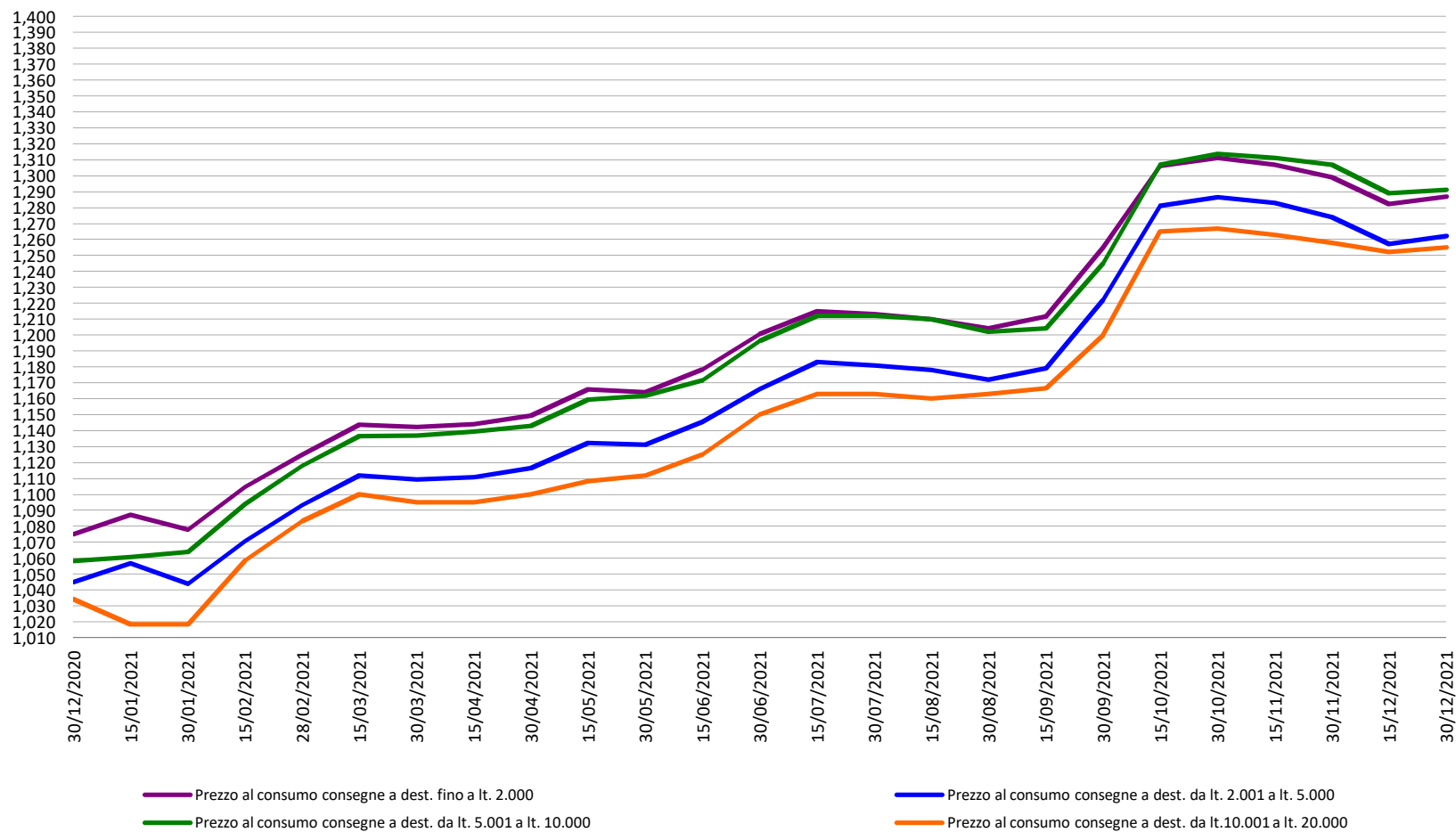
CAMERA DI COMMERCIO DI VENEZIA ROVIGO -
 PREZZI PRODOTTI PETROLIERI nella provincia di ROVIGO - MEDIE
 ANNO 2021 -

Prezzi IVA esclusa - franco destino - pagamento in contanti

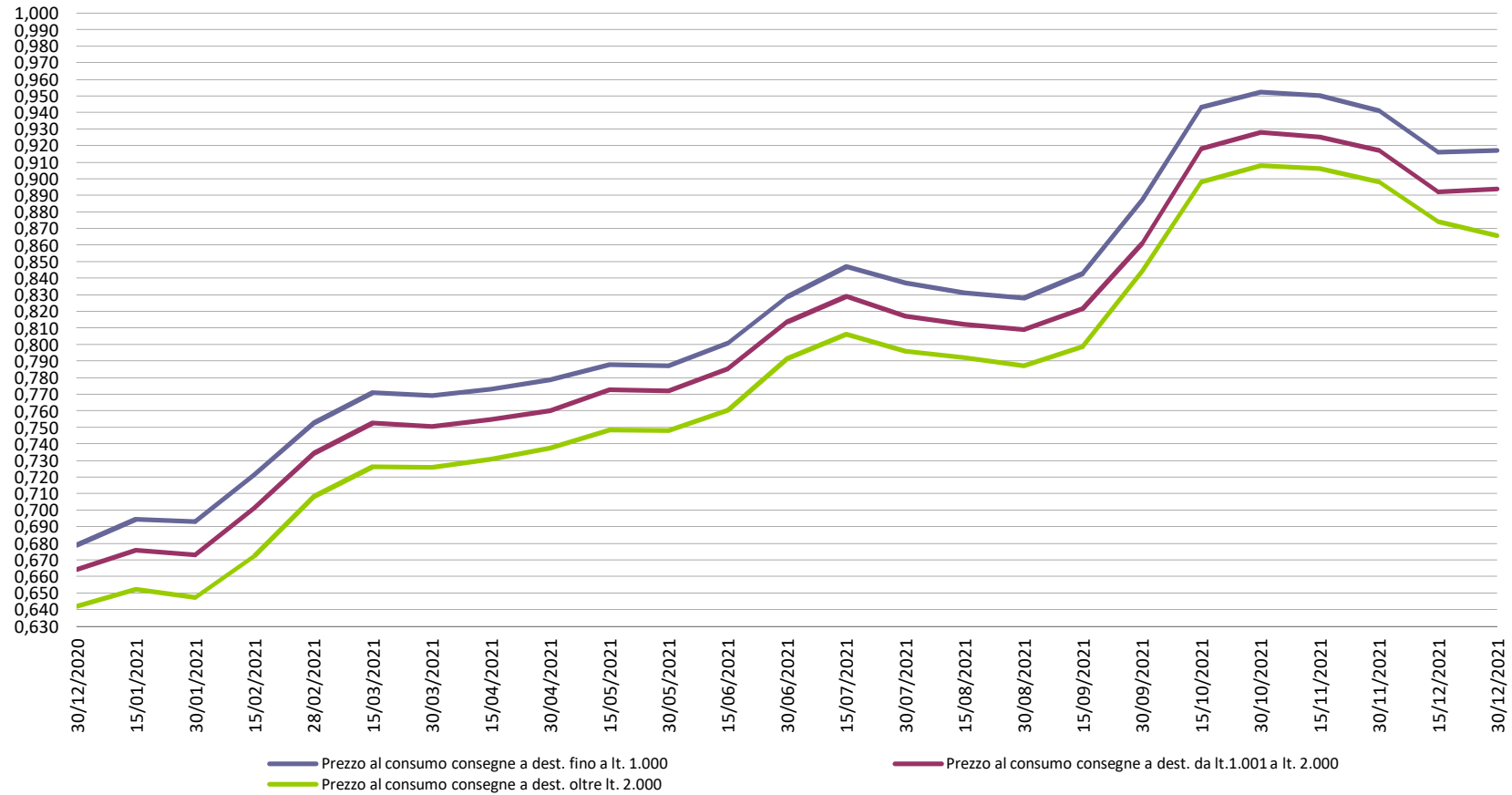
	30/12/2020	15/01/2021	30/01/2021	15/02/2021	28/02/2021	15/03/2021	30/03/2021	15/04/2021	30/04/2021	15/05/2021	30/05/2021	15/06/2021	30/06/2021	15/07/2021	30/07/2021	15/08/2021	30/08/2021	15/09/2021	30/09/2021	15/10/2021	30/10/2021	15/11/2021	30/11/2021	15/12/2021	30/12/2021	Prezzo medio 2021	
GASOLIO DA RISCALDAMENTO																											
-scie (pari a 0,40321 euro/litro) inclusa - IVA (al 22%) escl	Euro/litro	Euro/litro	Euro/litro	Euro/litro	Euro/litro	Euro/litro	Euro/litro	Euro/litro	Euro/litro	Euro/litro	Euro/litro	Euro/litro	Euro/litro	Euro/litro	Euro/litro	Euro/litro	Euro/litro	Euro/litro	Euro/litro	Euro/litro	Euro/litro	Euro/litro	Euro/litro	Euro/litro	Euro/litro	Euro/litro	Euro/litro
Prezzo al consumo consegna a dest. fino a lt. 2.000	1,075	1,087	1,078	1,105	1,125	1,144	1,142	1,144	1,150	1,166	1,164	1,179	1,201	1,215	1,213	1,210	1,204	1,212	1,255	1,306	1,311	1,307	1,299	1,282	1,287	1,287	1,199
Prezzo al consumo consegna a dest. da 2.001 a lt. 5.000	1,045	1,057	1,044	1,071	1,090	1,112	1,109	1,111	1,116	1,132	1,131	1,145	1,166	1,183	1,181	1,178	1,172	1,179	1,222	1,281	1,287	1,283	1,274	1,257	1,262	1,262	1,169
Prezzo al consumo consegna a dest. da 5.001 a lt. 10.000	1,058	1,061	1,064	1,094	1,118	1,137	1,137	1,139	1,143	1,159	1,162	1,172	1,196	1,212	1,212	1,210	1,202	1,204	1,245	1,307	1,314	1,311	1,307	1,290	1,291	1,291	1,195
Prezzo al consumo consegna a dest. da lt.10.001 a lt. 20.000	1,034	1,018	1,018	1,058	1,083	1,100	1,095	1,095	1,100	1,108	1,112	1,125	1,150	1,163	1,163	1,160	1,163	1,167	1,200	1,265	1,267	1,263	1,258	1,252	1,255	1,152	
GASOLIO AGRICOLO																											
-scie (pari a 0,135828 euro/litro) inclusa - IVA (al 10%) escl	Euro/litro	Euro/litro	Euro/litro	Euro/litro	Euro/litro	Euro/litro	Euro/litro	Euro/litro	Euro/litro	Euro/litro	Euro/litro	Euro/litro	Euro/litro	Euro/litro	Euro/litro	Euro/litro	Euro/litro	Euro/litro	Euro/litro	Euro/litro	Euro/litro	Euro/litro	Euro/litro	Euro/litro	Euro/litro	Euro/litro	Euro/litro
Prezzo al consumo consegna a dest. fino a lt. 1.000	0,679	0,694	0,693	0,721	0,753	0,771	0,769	0,773	0,779	0,788	0,787	0,801	0,829	0,847	0,837	0,831	0,828	0,843	0,887	0,943	0,952	0,950	0,941	0,916	0,917	0,827	
Prezzo al consumo consegna a dest. da 1.001 a lt. 2.000	0,664	0,676	0,673	0,701	0,734	0,753	0,751	0,755	0,760	0,773	0,772	0,786	0,814	0,829	0,817	0,812	0,809	0,822	0,861	0,918	0,928	0,925	0,917	0,892	0,894	0,807	
Prezzo al consumo consegna a dest. oltre lt. 2.000	0,642	0,652	0,647	0,672	0,708	0,728	0,728	0,731	0,738	0,748	0,748	0,760	0,791	0,806	0,796	0,792	0,787	0,799	0,844	0,898	0,908	0,906	0,898	0,874	0,866	0,784	
GPL sfuso ad uso riscaldamento																											
-scie (pari a 0,09877 euro/litro) inclusa - IVA (al 22%) escl	Euro/litro	Euro/litro	Euro/litro	Euro/litro	Euro/litro	Euro/litro	Euro/litro	Euro/litro	Euro/litro	Euro/litro	Euro/litro	Euro/litro	Euro/litro	Euro/litro	Euro/litro	Euro/litro	Euro/litro	Euro/litro	Euro/litro	Euro/litro	Euro/litro	Euro/litro	Euro/litro	Euro/litro	Euro/litro	Euro/litro	Euro/litro
per consegne da lt. 1.000 in cisternetta di proprietà dell'utente (prezzo euro/litro)	1,270	1,308	1,308	1,313	1,313	1,335	1,335	1,329	1,319	1,319	1,322	1,322	1,347	1,347	1,362	1,364	1,357	1,357	1,432	1,434	1,439	1,439	1,427	1,427	1,358		
per consegne da lt. 1.000 in cisternetta di proprietà del venditore concesse in uso gratuito (prezzo euro/litro)	1,323	1,366	1,366	1,361	1,361	1,382	1,382	1,377	1,367	1,367	1,370	1,370	1,395	1,395	1,410	1,412	1,405	1,405	1,480	1,481	1,486	1,486	1,474	1,474	1,406		
per consegne cisternetta di proprietà dell'utente (Prezzo al Normal metro cubo, 1 bar di pressione e 15° di temperatura, GPL allo stato gassoso venduto a mezzo di contatore anche se distribuito a mezzo di cisternetta interrata e bombolini (1 metro cubo=4,166 litri)	4,762	4,857	4,857	4,857	4,872	4,897	4,897	4,897	4,902	4,876	4,876	4,887	4,887	4,937	4,937	4,947	4,957	4,957	5,179	5,185	5,195	5,195	5,146	5,146	4,971		
per consegne in cisternetta di proprietà del venditore concesse in uso gratuito (Prezzo al Normal metro cubo, 1 bar di pressione e 15° di temperatura, GPL allo stato gassoso venduto a mezzo di contatore anche se distribuito a mezzo di cisternetta interrata e bombolini (1 metro cubo=4,166 litri)	5,149	4,993	5,243	5,243	5,258	5,283	5,283	5,288	5,262	5,262	5,273	5,273	5,323	4,634	5,333	5,343	5,343	5,343	5,564	5,570	5,580	5,580	5,531	5,531	5,317		

prezzo uso casero o per GPL, prassi come sempre osservate su prodotti petroliferi aventi sede in Provincia di Rovigo per consegne a destino (mercato contante).
 Le quotazioni sotto riportate sono le medie aritmetiche dei prezzi comunicati dalle ditte interessate con riferimento al giorno di rilevazione, come da istruzioni impartite dal Ministero dell'Industria, del Commercio e dell'Artigianato con circolare n. 3544/G del 29 luglio 1994.

Camera di Commercio di VENEZIA ROVIGO
Prezzi medi del GASOLIO DA RISCALDAMENTO rilevati in provincia di ROVIGO nell'anno 2021
(IVA esclusa, f.co destino, pagamento in contanti)



Camera di Commercio di VENEZIA ROVIGO
Prezzi medi del GASOLIO AGRICOLO rilevati in provincia di ROVIGO nell'anno 2021
(IVA esclusa, f.co destino, pagamento in contanti)



Camera di Commercio di VENEZIA ROVIGO
Prezzi medi del **GPL** rilevati in provincia di **ROVIGO** nell'anno 2021
(IVA esclusa, f.co destino, pagamento in contanti)

