



Camera di Commercio
Venezia

Conferenza Stampa Venezia Indicatori n.4/2014

Mestre, 26 novembre 2014

ISO 9001
BUREAU VERITAS
Certification



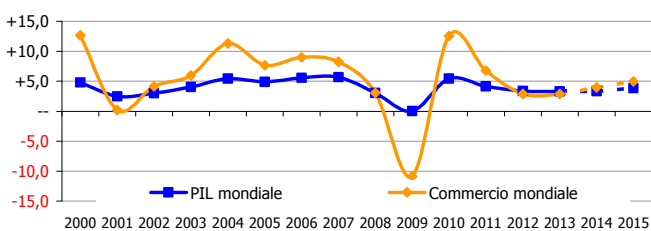
Camera di Commercio di Venezia
Sistema Qualità Certificato

Partner ufficiale della Camera di
Commercio di Venezia



IL CONTESTO ECONOMICO

Dinamica del PIL e del commercio mondiale in volume
Anni 2000-2013 e previsioni 2014-2015. Variazioni %



Fonte: elaborazioni CCIAA Venezia su dati FMI (WEO ottobre 2014)

Dinamica del PIL reale in alcuni paesi

Variazioni % anni 2012-2013 e previsioni 2014-2015

	2012	2013	Previsioni	
			2014	2015
Mondo	+3,4	+3,3	+3,3	+3,8
Paesi avanzati	+1,2	+1,4	+1,8	+2,3
Area Euro	-0,7	-0,4	+0,8	+1,3
Giappone	+1,5	+1,5	+0,9	+0,8
Stati Uniti	+2,3	+2,2	+2,2	+3,1
Regno Unito	+0,3	+1,7	+3,2	+2,7
Germania	+0,9	+0,5	+1,4	+1,5
Francia	+0,3	+0,3	+0,4	+1,0
Italia	-2,4	-1,9	-0,2	+0,9
Spagna	-1,6	-1,2	+1,3	+1,7
Paesi emergenti	+5,1	+4,7	+4,4	+5,0
Brasile	+1,0	+2,5	+0,3	+1,4
Cina	+7,7	+7,7	+7,4	+7,1
India	+4,7	+5,0	+5,6	+6,4
Russia	+3,4	+1,3	+0,2	+0,5

Fonte: FMI - World Economic Outlook, ottobre 2014

SCENARI di previsione sulle economie locali: Veneto

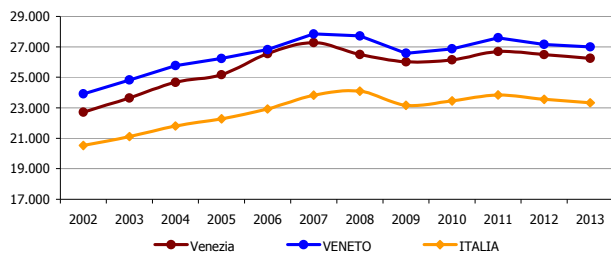
Tassi di variazione % su valori a prezzi concatenati
(anno di riferimento 2005)

	Veneto		
	2013	2014	2105
PIL	-1,5	+0,2	+0,7
Import	+1,1	+6,0	+3,4
Export	+2,8	+3,7	+3,9
Spesa per consumi delle famiglie	-2,4	+0,2	+0,9
Investimenti fissi lordi	-4,4	-1,5	+0,0

Fonte: Prometeia, ottobre 2014

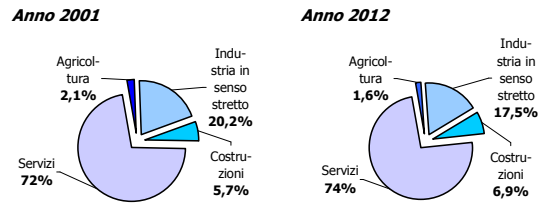
IL CONTESTO ECONOMICO

Serie storica del valore aggiunto a prezzi correnti procapite. Anni 2002-2013.



Fonte: Elaborazione CCIAA Venezia su dati Unioncamere, Istat e Fondazione Istituto Guglielmo Tagliacarne

Valore aggiunto ai prezzi base per settore di attività. Anni 2001 e 2012, composizioni percentuali

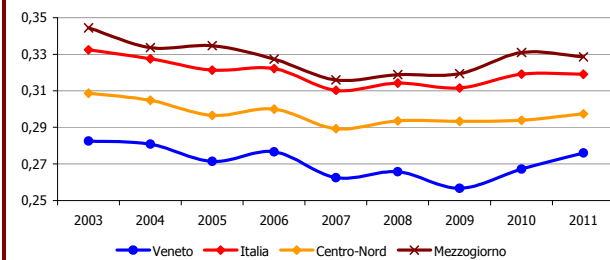


Famiglie in condizioni di povertà relativa. Valori assoluti e incidenze percentuali sul totale delle famiglie. Anni 2009-2012

Province e regioni	2009		2010		2011		2012	
	Famiglie	Incid. %	Famiglie	Incid. %	Famiglie	Incid. %	Famiglie	Incid. %
Verona	22.850	6,2	20.958	5,6	18.630	4,8	23.279	6,0
Vicenza	14.937	4,4	19.129	5,6	10.872	3,1	19.298	5,5
Belluno	5.115	5,4	4.361	4,6	3.190	3,3	4.392	4,6
Treviso	17.070	4,9	23.831	6,8	26.010	7,3	28.587	8,0
Venezia	9.950	2,8	14.951	4,1	12.280	3,3	18.221	4,9
Padova	12.688	3,4	17.058	4,6	11.217	2,9	17.777	4,6
Rovigo	5.111	5,1	6.890	6,8	5.249	5,1	7.317	7,0
VENETO	87.719	4,4	107.178	5,4	87.447	4,3	118.870	5,8
NORD-OVEST	341.126	4,9	334.230	4,8	351.613	4,9	479.422	6,6
NORD-EST	245.874	5,1	259.240	5,3	249.457	5,0	280.578	5,5
CENTRO	288.000	6,0	311.014	6,4	317.669	6,3	358.000	7,0
SUD E ISOLE	1.783.000	22,7	1.829.285	23,1	1.863.202	23,0	2.114.000	25,8
ITALIA	2.658.000	10,9	2.733.769	11,1	2.781.941	11,0	3.232.000	12,6

Fonte: Unioncamere - Si.Camera

Disuguaglianza dei redditi per regione (Indice di concentrazione di Gini sui redditi netti familiari). Anni 2003-2011



Fonte: Elaborazione CCIAA Venezia su dati Unioncamere, Istat e Fondazione Istituto Guglielmo Tagliacarne

IL SISTEMA IMPRENDITORIALE

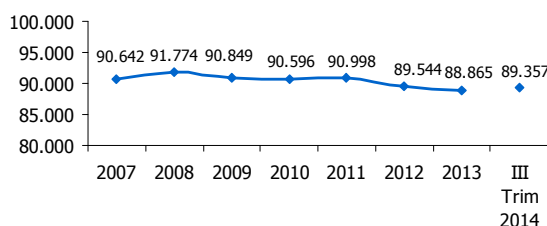
LE LOCALIZZAZIONI (sedi d'impresa e unità locali) produttive REGISTRATE in prov. di Venezia, Veneto e Italia. Dati al III trimestre 2014, valori assoluti e var. %

Status d'impresa	Sede	Valori assoluti				Totale	Var. % III trim. '14/III trim. '13				
		Unità Locali			Totale U.L.		Unità Locali				Totale
		U.L. con sede in PV	U.L. con sede F.PV	Totale U.L.			Sede	U.L. con sede in PV	U.L. con sede F.PV	Totale U.L.	
Attive	68.120	13.067	8.170	21.237	89.357	-0,5	+1,4	+2,8	+1,9	+0,1	
Sospese	135	19	6	25	160	-0,7	+26,7	+50,0	+31,6	+3,2	
Inattive	5.421	73	109	182	5.603	+2,4	+4,3	-16,8	-9,5	+2,0	
con Procedure concorsuali	1.196	87	75	162	1.358	+4,0	-32,0	-12,8	-24,3	-0,4	
in Scioglimento o Liquidazione	2.174	282	9	291	2.465	-16,5	-14,5	--	-14,2	-16,2	
TOTALE Provincia di Venezia	77.046	13.528	8.369	21.897	98.943	-0,8	+0,7	+2,4	+1,3	-0,3	
TOTALE Veneto	491.800	66.343	37.149	103.492	595.292	-0,6	+0,0	+1,7	+0,6	-0,4	
TOTALE Italia	6.049.220	789.424	392.173	1.181.597	7.230.817	-0,2	+0,7	+1,9	+1,1	-0,0	

Note: - impresa con procedure concorsuali: impresa iscritta al Registro delle Imprese *avente in atto* una procedura fallimentare non revocata;
 - impresa in scioglimento o liquidazione: impresa iscritta al Registro delle Imprese *avente in atto* una procedura non revocata non di tipo fallimentare;
 - nel caso di contemporanea presenza di più procedure (Concorsuali e/o di Scioglimento/Liquidazione) si considera solo quella aperta più di recente.

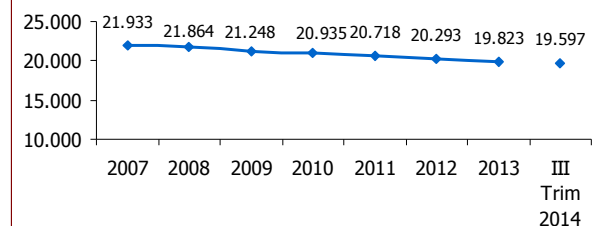
Fonte: elaborazioni CCIAA Venezia su dati Infocamere - Stock View

Andamento delle IMPRESE (sedi d'impresa e unità locali) ATTIVE in provincia di Venezia. Anni 2007 - 2013 I trim. 2014



Fonte: elab. CCIAA Venezia su dati Infocamere - Stock View

Andamento delle SEDI d'IMPRESA ARTIGIANE ATTIVE in provincia di Venezia. Anni 2007 - 2013 I trim. 2014



Fonte: elab. CCIAA Venezia su dati Infocamere - Stock View

IL SISTEMA IMPRENDITORIALE

LE LOCALIZZAZIONI (sedi d'impresa e unità locali) produttive ATTIVE in provincia di Venezia, Veneto e Italia.

Dati al III trimestre 2014

Attività economica	Valori assoluti			Var. % III trim. '14/ III trim. '13		
	Sedi d'impresa	Unità locali	Totale localizzazioni	Sedi d'impresa	Unità locali	Totale localizzazioni
Agricoltura e pesca	8.143	401	8.544	-3,9	+2,6	-3,6
Industria in s. stretto (b,c,d,e)	6.558	2.519	9.077	-1,7	+5,7	+0,3
Costruzioni	10.981	1.429	12.410	-2,3	+1,7	-1,9
Commercio	17.258	7.631	24.889	+0,0	+2,2	+0,7
Trasporti	2.996	885	3.881	+0,8	+5,6	+1,9
Attività dei servizi di alloggio e ristor.	6.744	3.296	10.040	+1,6	+4,1	+2,4
Finanza e assicurazioni	1.241	1.004	2.245	+2,6	+2,3	+2,5
Servizi alle imprese (j,l,m,n)	10.063	2.388	12.451	+0,5	+5,4	+1,4
Servizi alle persone (o,p,q,r,s,t,u)	4.111	1.267	5.378	+3,6	+3,6	+3,6
Imprese N.C.	25	417	442	-30,6	-41,9	-41,4
TOTALE Provincia di Venezia	68.120	21.237	89.357	-0,5	+1,9	+0,1
TOTALE Veneto	440.919	98.221	539.140	-0,7	+0,8	-0,4
TOTALE Italia	5.164.299	1.091.636	6.255.935	-0,6	+1,2	-0,3

Note: Dati secondo la Classificazione delle Attività Economiche Ateco 2007

Fonte: elaborazioni CCIAA Venezia su dati Infocamere - Stock View

IL SISTEMA IMPRENDITORIALE

Le SEDI D'IMPRESA ATTIVE per forma giuridica (dati al III trimestre 2014)

	Natura Giuridica						
	Società di capitali			Società di persone	Imprese Individuali	Altro	Totale
	srl semplificata e a capitale ridotto*	altre soc di capitali	Totale				
Valori Assoluti							
Venezia	259	12.287	12.546	15.811	38.495	1.268	68.120
Veneto	1.719	84.112	85.831	91.370	256.511	7.207	440.919
Italia	24.273	982.783	1.007.056	859.833	3.171.006	126.404	5.164.299
Composizione %							
Venezia	0,4	18,0	18,4	23,2	56,5	1,9	100,0
Veneto	0,4	19,1	19,5	20,7	58,2	1,6	100,0
Italia	0,5	19,0	19,5	16,6	61,4	2,4	100,0
Variazione % '14/'13							
Venezia	+191,0	+0,7	+2,1	-1,4	-1,0	+1,0	-0,5
Veneto	+171,1	-0,3	+0,9	-1,6	-1,0	+2,9	-0,7
Italia	+193,0	+0,7	+2,4	-2,1	-1,1	+1,6	-0,6

* In base all'art. 44 del D.L. n. 83/2012, convertito dalla L. n. 134/2012, a decorrere dal 28 giugno 2013, le SRL a capitale ridotto sono qualificate come SRL semplificate. Pertanto nel corso dell'anno 2014, tutte le Srl a capitale ridotto iscritte al registro imprese di Venezia sono state "convertite" d'ufficio in Srl semplificate.

Fonte: elaborazioni CCIAA Venezia su dati Infocamere - Stock View

Start Up Innovative (dati al 24 novembre 2014) : 42

Contratti di rete (dati al 1 novembre 2014): 108 imprese in 56 contratti di rete

ISCRIZIONI e CESSAZIONI

ISCRIZIONI e CESSAZIONI di imprese in provincia di Venezia, Veneto e Italia.

Gennaio-settembre 2014. Valori assoluti e variazione % sullo stesso periodo del 2013.

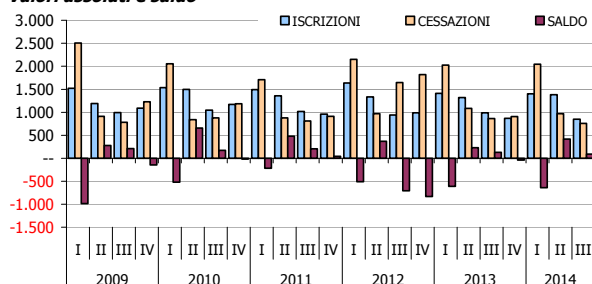
	Iscrizioni		Cessazioni			
	v.a.	Var %	v.a.		Var. %	
			Tot.	al netto CDU*	Tot.	al netto CDU*
Venezia	3.638	-2,3	3.777	3.774	-5,3	-5,1
Veneto	21.579	-3,1	22.375	20.930	-18,8	-18,6
Italia	284.954	-1,8	289.552	257.289	-8,8	-10,7

*Nota: * CDU: cancellazioni d'ufficio (D.p.r. 247/'04); riguardano aziende non più operative da almeno tre anni e ancora figurativamente iscritte al Registro delle Imprese.*

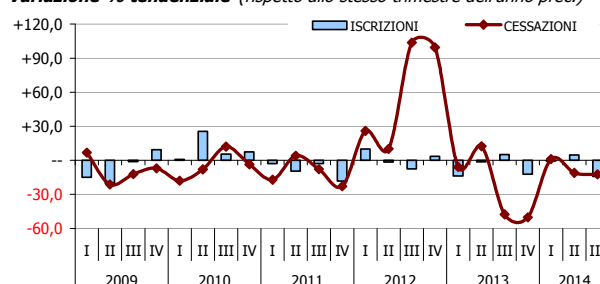
Fonte: elaborazioni CCIAA Venezia su dati Infocamere - Stock View

ISCRIZIONI E CESSAZIONI di imprese in provincia di Venezia. Trimestri 2009 - 2014

Valori assoluti e saldo



Variazione % tendenziale (rispetto allo stesso trimestre dell'anno prec.)



Nota: i dati relativi alle cancellazioni sono al netto delle cancellazioni d'ufficio
Fonte: elaborazioni CCIAA Venezia su dati Infocamere - Stockview

ISCRIZIONI e CESSAZIONI

Le iscrizioni in provincia di Venezia per settore economico

Gennaio-Settembre 2014. val. ass., comp. % e var. % sullo stesso periodo del 2013

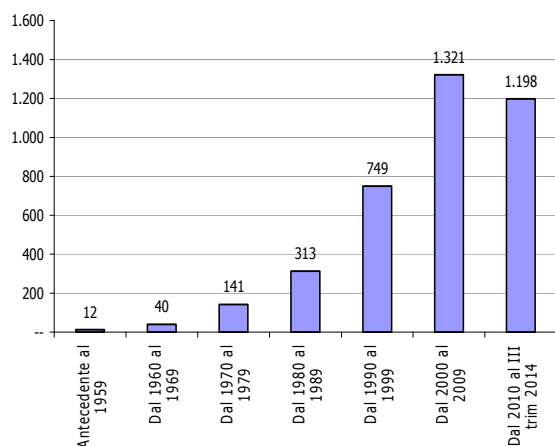
Settori di attività economica	Iscrizioni	Comp. %	var.% '14/'13
Agricoltura, silvicoltura pesca	226	6,2%	+1,8
Industria in senso stretto	233	6,4%	-22,6
Costruzioni	422	11,6%	+4,7
Commercio	923	25,4%	-12,6
Trasporti	86	2,4%	-17,3
Attività dei servizi di alloggio e ristorazione	417	11,5%	-2,8
Finanza e assicurazioni	87	2,4%	-3,3
Servizi alle imprese	428	11,8%	-2,9
Servizi alle persone	214	5,9%	-0,5
Imprese N.C.	602	16,5%	n.d.
TOTALE	3.638	100,0%	-2,3
Forma giuridica	Iscrizioni	Comp. %	var.% '14/'13
Società di capitale	711	19,5%	-0,8
Società di persone	479	13,2%	-2,0
Imprese individuali	2.377	65,3%	-3,1
Altre forme	71	2,0%	+9,2
TOTALE	3.638	100,0%	-2,3

Nota: Dati secondo la Classificazione delle Attività Economiche Ateco 2007.

Fonte: elab. CCIAA Venezia su dati Infocamere-Cruscotto

ISCRIZIONI e CESSAZIONI

CESSAZIONI nella provincia di Venezia per anno di iscrizione al registro imprese. Gennaio-settembre 2014



Note: Dati secondo la Classificazione delle Attività Economiche Ateco 2007 e al netto delle cessazioni d'ufficio.
Fonte: elaborazioni CCIAA Venezia su dati Infocamere-Stockview

CESSAZIONI in prov. di Venezia per settore economico e natura giuridica. Gennaio-settembre 2014. Val. ass., comp. % e var. % sullo stesso periodo del 2013

Attività economica	Val. Ass.	Comp. %	Var. %
Agricoltura e pesca	508	13,5	-27,6
Industria in senso stretto	333	8,8	-12,4
Costruzioni	628	16,6	+1,0
Commercio	963	25,5	+0,2
Trasporti	111	2,9	+5,7
Attività dei servizi di alloggio e ristorazione	341	9,0	+10,4
Finanza e assicurazioni	62	1,6	+1,6
Servizi alle imprese	463	12,3	-2,9
Servizi alle persone	167	4,4	-4,6
Imprese N.C.	198	5,2	+7,6
TOTALE	3.774	100,0	-5,1

Natura giuridica	Val. Ass.	Comp. %	Var. %
SOCIETA' DI CAPITALE	516	13,7	+20,8
SOCIETA' DI PERSONE	558	14,8	+4,3
IMPRESE INDIVIDUALI	2.566	68,0	-13,2
ALTRE FORME	134	3,6	+127,1
TOTALE	3.774	100,0	-5,1

ISCRIZIONI e CESSAZIONI

Le ISCRIZIONI delle imprese femminili, giovanili e straniere in provincia di Venezia per settore economico.

Dati gennaio-settembre 2014

Sezione attività economica	Imprese femminili			Imprese giovanili				Imprese straniere			
	val. ass.	in % sul tot. iscrizioni nel settore	in % sul tot. iscrizioni femminili	val. ass.	in % sul tot. iscrizioni nel settore	in % sul tot. iscrizioni giovanili	Var '14/'13	val. ass.	in % sul tot. iscrizioni nel settore	in % sul tot. iscrizioni straniere	Var '14/'13
Agricoltura e attività connesse	56	24,8	5,7	38	16,8	3,7	-13,6	7	3,1	0,9	-61,1
Attività manifatt., energia, minerarie	67	28,8	6,8	55	23,6	5,3	-24,7	49	21,0	6,5	-33,8
Costruzioni	26	6,2	2,6	130	30,8	12,5	-2,3	119	28,2	15,8	-4,0
Commercio	293	31,7	29,6	315	34,1	30,4	-11,0	244	26,4	32,4	-3,9
Attività dei servizi di alloggio e ristorazione	142	34,1	14,4	129	30,9	12,5	-5,1	102	24,5	13,5	-1,9
Trasporti e Spedizioni	5	5,8	0,5	18	20,9	1,7	-10,0	19	22,1	2,5	+26,7
Assicurazioni e Credito	27	31,0	2,7	31	35,6	3,0	-34,0	2	2,3	0,3	-60,0
Servizi alle Imprese	106	24,8	10,7	119	27,8	11,5	-0,8	63	14,7	8,4	+26,0
Altri settori	102	47,7	10,3	68	31,8	6,6	+17,2	36	16,8	4,8	+24,1
nc	165	27,4	16,7	133	22,1	12,8	n.d.	112	18,6	14,9	n.d.
TOTALE ISCRIZIONI	989	27,2	100,0	1.036	28,5	100,0	-4,9	753	20,7	100,0	+1,2
Totale sedi d'impresa attive	13.437	19,7	--	5.420	8,0	--	-4,4	6.378	9,4	--	+5,0

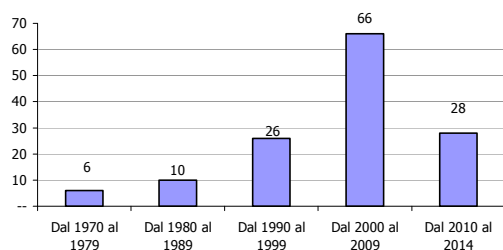
Note: Dati secondo la Classificazione delle Attività Economiche Ateco 2007.

Non è possibile calcolare le variazioni per le imprese femminili in quanto a partire dal 1° trimestre 2014 è stata introdotta una modifica all'algoritmo di calcolo dell'imprenditoria femminile per le società di persone.

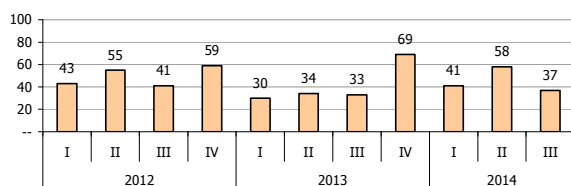
Fonte: elaborazioni CCIAA Venezia su dati Infocamere - Stockview

I FALLIMENTI

Aperture di FALLIMENTI in provincia di Venezia per anno di iscrizione al registro imprese. Gennaio - Settembre 2014



Aperture di FALLIMENTI in provincia di Venezia per trimestre. Anni 2012-2014 per trimestri



Fonte: elaborazioni CCIAA Venezia su dati Infocamere - StockView

Aperture di FALLIMENTI in prov. di Venezia per settore economico e per natura giuridica. Gennaio-Settembre 2014 (val. ass., comp.% e var. % sullo stesso periodo del 2013)

Attività economica	val. ass.	var. %	comp. %
Agricoltura, silvicoltura pesca	--	-100,0	--
Industria in senso stretto	25	+19,0	18,4
Costruzioni	34	+61,9	25,0
Commercio	22	+69,2	16,2
Trasporti	7	+250,0	5,1
Attività dei servizi di alloggio e ristorazione	15	+50,0	11,0
Finanza e assicurazioni	1	--	0,7
Servizi alle imprese	22	+29,4	16,2
Servizi alle persone	2	-50,0	1,5
Imprese N.C.	8	--	5,9
TOTALE	136	+40,2	100,0

Nota: Dati elab. secondo la Classificazione delle Attività Economiche Ateco 2007

Natura giuridica	val. ass.	var. %	comp. %
Società di capitali	94	+32,4	69,1
Società di persone	30	+100,0	22,1
Imprese individuali	8	+33,3	5,9
Altre forme	4	-20,0	2,9
TOTALE	136	+40,2	100,0

Nota: i dati utilizzati sono quelli forniti dalla banca dati Infocamere - StockView e si riferiscono alle aperture di fallimento caricate nel Registro delle Imprese nel periodo considerato su posizioni registrate e non ancora cessate.

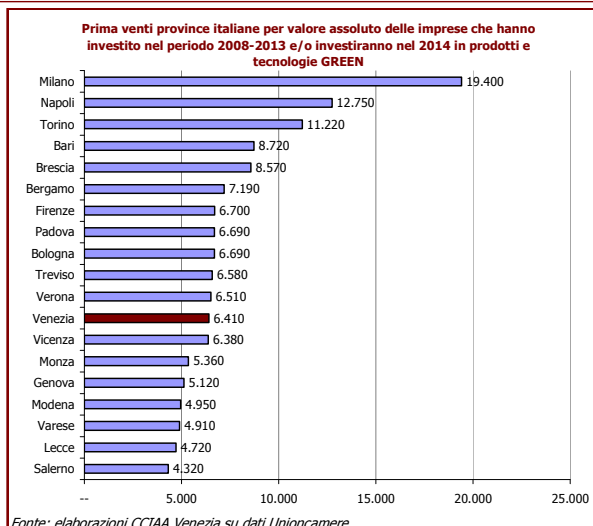
SCIoglimenti E LIQUIDAZIONI

Aperture di SCIoglimenti E LIQUIDAZIONI in prov. di Venezia per settore economico. Gennaio-Settembre 2014 (val. ass., comp.% e var. % sullo stesso periodo del 2013)

Attività economica	val. ass.	var.%	comp. %
Agricoltura, silvicoltura pesca	26	+8,3	2,9
Industria in senso stretto	81	-22,9	8,9
Costruzioni	114	-25,0	12,6
Commercio	207	+9,5	22,8
Trasporti	17	-54,1	1,9
Attività dei servizi di alloggio e ristorazione	124	-4,6	13,7
Finanza e assicurazioni	10	-16,7	1,1
Servizi alle imprese	213	+13,3	23,5
Servizi alle persone	34	-46,9	3,7
Imprese N.C.	81	-27,0	8,9
TOTALE	907	-10,4	100,0

Fonte: elaborazioni CCIAA Venezia su dati Infocamere - StockView

GREEN ECONOMY



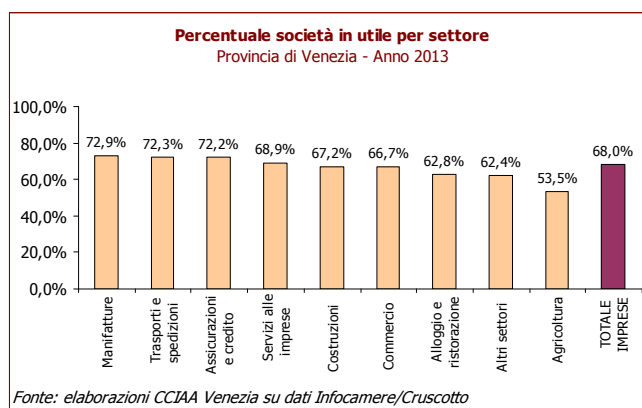
CULTURA

Le prime regioni italiane per incidenza del valore aggiunto, delle imprese registrate, dell'occupazione sul totale nazionale e spesa turistica attivata dal sistema produttivo culturale. Anno 2013 (valori percentuali).

IMPRESE REGISTRATE			VALORE AGGIUNTO			OCCUPAZIONE			SPESA TURISTICA		
Pos.	Regione	Incidenza % sul totale Italia	Pos.	Regione	Incidenza % sul totale Italia	Pos.	Regione	Incidenza % sul totale Italia	Pos.	Regione	Incidenza % sul tot. spesa turistica
1	Lombardia	19,1	1	Lombardia	24,8	1	Lombardia	20,8	1	Marche	49,8
2	Lazio	12,1	2	Lazio	13,9	2	Lazio	11,5	2	Friuli-Venezia G.	49,7
3	Veneto	8,6	3	Veneto	11,1	3	Veneto	11,5	3	Lazio	47,9
4	Toscana	7,8	4	Piemonte	8,5	4	Piemonte	8,6	4	Piemonte	47,2
5	Campania	7,5	5	Emilia-Romagna	7,5	5	Toscana	7,7	5	Lombardia	45,5
6	Emilia-Romagna	7,3	6	Toscana	6,8	6	Emilia-Romagna	7,6	6	Veneto	39,5
Italia			Italia			Italia			Italia		
100,0			100,0			100,0			36,5		

Fonte: Unioncamere, Fondazione Symbola

RISULTATI ECONOMICI



Provincia di Venezia. Indicatori di bilancio per settore economico imprese compresenti. Anno 2013

	ROE		Indipendenza finanziaria	
	Totale società	Società in utile	Totale società	Società in utile
Agricoltura e attività connesse	-0,2	7,9	38,9	24,2
Attività manifatturiere, energia, minerarie	5,8	10,8	31,1	34,0
Costruzioni	1,4	6,6	8,7	7,3
Commercio	0,8	7,7	30,8	34,4
Attività di alloggio e ristorazione	3,5	6,4	43,7	51,1
Trasporti e spedizioni	4,5	11,8	20,1	18,6
Assicurazioni e credito	9,0	10,1	47,5	48,5
Servizi alle imprese	1,6	5,6	40,8	46,5
Altri settori	0,7	9,6	40,0	45,1
Totale imprese classificate	2,9	8,0	24,8	24,8
Totale imprese registrate	2,9	7,9	24,8	24,9

Note: elaborazioni su 6.497 bilanci al 10/10/2014.

ROE: indicatore della remunerazione del capitale di rischio (risultato netto/patrimonio netto, in %)

Indipendenza finanziaria: indicatore della proporzione di attivo finanziato attraverso il capitale proprio (in %)

Fonte: Infocamere-Cruscotto

INTERNAZIONALIZZAZIONE

Ubicazione delle Unità Locali registrate di imprese con sede in provincia di Venezia e var.% 2014/2013. III trimestre 2014

	Totale	Var. % 2014/2013
Totale sedi d'impresa registrate	77.046	-0,8
Totale U.L. delle imprese del territorio	19.372	+1,6
U.L. nella stessa Provincia	13.528	+0,7
U.L. nella Regione	2.769	+5,8
U.L. nell'Area	1.005	+2,4
U.L. nel resto d'Italia	2.043	+1,9
U.L. all'Estero	27	+17,4

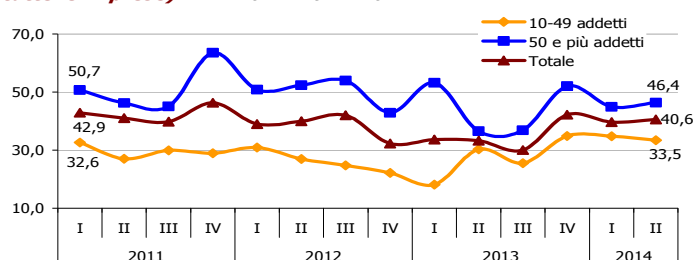
Fonte: dati cruscotto Infocamere

Unità locali registrate in provincia di Venezia per ubicazione della sede d'impresa e var.% 2014/2013. III trimestre 2014

	Totale	Var. % 2014/2013
Totale sedi d'impresa registrate	77.046	-0,8
Totale U.L.	21.897	+1,3
U.L. con sede nella stessa Provincia	13.528	+0,7
U.L. con sede in Regione	3.626	+1,7
U.L. con sede nell'Area	1.448	+0,1
U.L. con sede nel resto d'Italia	3.154	+3,9
U.L. con sede all'Estero	141	+10,2

Fonte: dati cruscotto Infocamere

Provincia di Venezia. Quota % dell'export sul totale del fatturato (tutte le imprese). Anni 2011-II trim. 2014



Fonte: elab. Servizio Studi e Statistica CCIAA Venezia su dati VenetoCongiuntura

LA CONGIUNTURA- andamento III trimestre 2014

L'INDUSTRIA MANIFATTURIERA in Provincia di Venezia. Andamento dei principali indicatori congiunturali per le imprese con più di 10 addetti - III trimestre 2014 (var. % tendenziale e congiunturale)

Settore di attività	Produzione		Fatturato		Ordini interni		Ordini esteri		Occupazione	
	t-1	t-4	t-1	t-4	t-1	t-4	t-1	t-4	t-1	t-4
Alimentare, bevande e tabacco	-7,9	-1,7	+2,6	-6,5	-4,5	-5,4	-11,1	+10,0	+2,6	+3,9
Tessile, abbigliamento e calzature	-4,7	-1,7	-4,3	-1,1	-7,7	-0,5	-2,1	-3,0	-1,1	+0,3
Macchine utensili, elettriche ed elettroniche	-3,0	-0,3	+1,8	+1,8	-2,7	-1,3	+1,4	+4,3	-0,2	+2,0
Altre ind. manifatturiere	-4,6	+2,3	-1,4	+5,6	-3,9	-1,2	-5,7	+5,6	+1,4	+3,8
Dimensione di impresa										
10-49 addetti	-3,0	+2,0	+2,1	+2,9	-3,1	-1,1	-3,1	+8,6	+0,4	+2,2
50 e più	-6,5	-0,3	-2,2	+2,0	-4,9	-3,3	-4,9	+3,3	+1,3	+3,8
Totale provincia di Venezia	-5,0	+0,7	-0,3	+2,4	-4,0	-2,2	-4,1	+5,2	+0,8	+2,9
Totale Veneto	-3,8	+0,9	-3,1	+2,0	-4,4	+0,5	-1,8	+2,8	-0,0	+0,3

Nota:

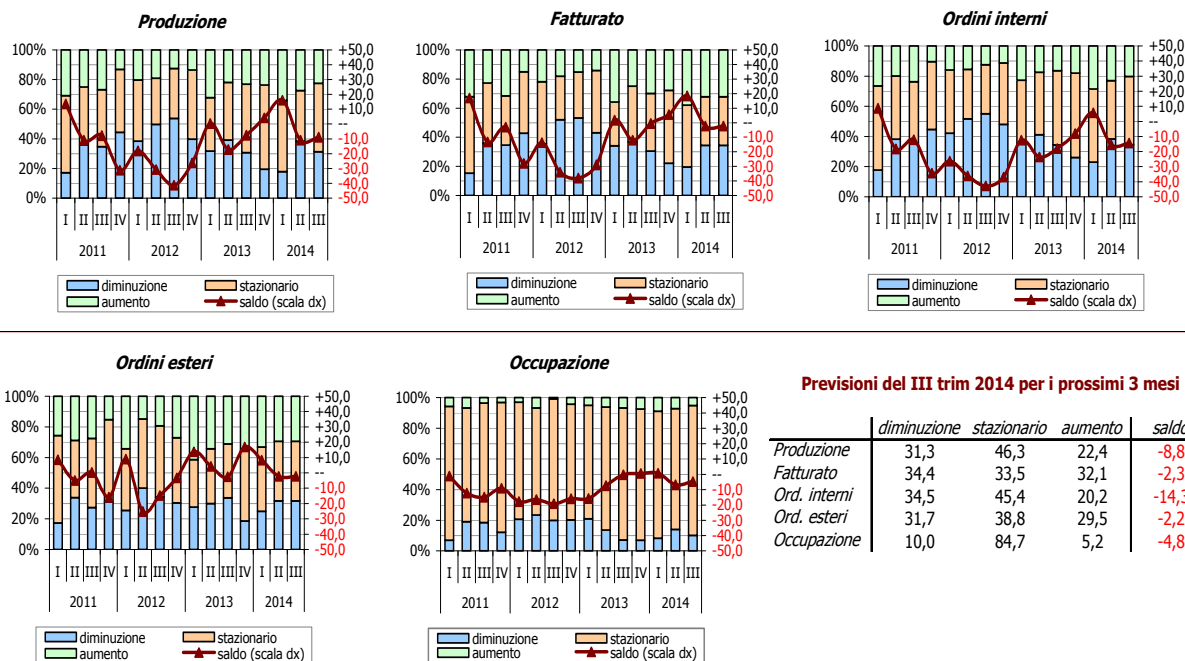
- (t-1): variazione congiunturale calcolata sul trimestre precedente.

- (t-4): variazione tendenziale calcolata sullo stesso trimestre dell'anno precedente.

Fonte: Elab. Servizio Studi e Statistica CCIAA Venezia su dati Unioncamere del Veneto-Indagine VenetoCongiuntura

LA CONGIUNTURA - previsioni IV trimestre 2014

L'INDUSTRIA MANIFATTURIERA in Provincia di Venezia. Previsioni a 3 mesi per le imprese con più di 10 addetti. Anni 2011-2014



Fonte: Elab. Servizio Studi e Statistica CCAA Venezia su dati Unioncamere del Veneto-Indagine VenetoCongiuntura

IL MERCATO DEL LAVORO

Le componenti del mercato del lavoro nel Veneto e Italia. (II trimestre 2013 e 2014; valori assoluti in migliaia e var. %)

	Veneto					Italia				
	II trim. 2013		II trim. 2014		var. % '14/'13	II trim. 2013		II trim. 2014		var. % '14/'13
	Totale	di cui: femmine	Totale	di cui: femmine		Totale	di cui: femmine	Totale	di cui: femmine	
Forze lavoro di cui:	2.248,9	956,4	2.266,8	986,1	+0,8	25.535,9	10.737,1	25.590,8	10.797,6	+0,2
Occupati	2.079,7	871,5	2.101,5	891,4	+1,0	22.460,5	9.365,2	22.446,4	9.350,1	-0,1
Persone in cerca di occ.	169,3	84,8	165,3	94,7	-2,3	3.075,4	1.371,9	3.144,4	1.447,5	+2,2
Inattivi	1.023,1	653,1	1.002,2	620,5	-2,0	14.460,1	9.217,2	14.309,3	9.093,2	-1,0

Fonte: elaborazioni CCAA Venezia su dati Istat

I tassi del mercato del lavoro in Veneto e in Italia (II trimestre 2013 e 2014)

	Veneto						Italia					
	II trim. 2013			II trim. 2014			II trim. 2013			II trim. 2014		
	M	F	TOT.	M	F	TOT.	M	F	TOT.	M	F	TOT.
Tasso di attività (15-64 anni)	77,3	59,2	68,3	76,5	61,2	68,9	73,4	53,6	63,4	73,4	54,0	63,7
Tasso di occupazione (15-64 anni)	72,1	53,9	63,1	72,2	55,2	63,8	64,8	46,7	55,7	64,8	46,7	55,7
Tasso di disoccupazione	6,5	8,9	7,5	5,5	9,6	7,3	11,5	12,8	12,0	11,5	13,4	12,3
Tasso di disocc. giovanile (15-29 anni)	n.d.	n.d.	n.d.	n.d.	n.d.	n.d.	27,9	28,3	28,0	29,6	31,4	30,4
Tasso di inattività (15-64 anni)	22,7	40,8	31,7	23,5	38,8	31,1	26,6	46,4	36,6	26,6	46,0	36,3

Fonte: elaborazioni CCAA Venezia su dati Istat

IL MERCATO DEL LAVORO

Andamento di ASSUNZIONI, CESSAZIONI e SALDI per genere, cittadinanza e settore in provincia di Venezia.

Dati gennaio-settembre 2013-2014

	Assunzioni			Cessazioni			SalDI		
	2013	2014	var. % 14/13	2013	2014	var. % 14/13	2013	2014	var. % 14/13
TOTALE	123.135	134.940	+9,6	112.530	123.080	+9,4	+10.605	+11.860	+11,8
GENERE									
Femmine	62.865	67.015	+6,6	57.925	61.910	+6,9	+4.940	+5.105	+3,3
Maschi	60.270	67.925	+12,7	54.605	61.170	+12,0	+5.665	+6.755	+19,2
CITTADINANZA									
Italiani	91.035	101.350	+11,3	84.000	93.560	+11,4	+7.035	+7.790	+10,7
Stranieri	32.105	33.590	+4,6	28.530	29.520	+3,5	+3.575	+4.070	+13,8
SETTORE									
Agricoltura	3.395	3.355	-1,2	2.035	2.105	+3,4	+1.360	+1.250	-8,1
Industria	15.730	17.755	+12,9	15.480	17.430	+12,6	+250	+325	+30,0
di cui: Made in Italy	4.435	4.890	+10,3	4.370	4.805	+10,0	+65	+85	+30,8
di cui: Costruzioni	4.565	4.890	+7,1	4.895	4.950	+1,1	-330	-60	-81,8
Servizi	104.015	113.830	+9,4	95.015	103.545	+9,0	+9.000	+10.285	+14,3

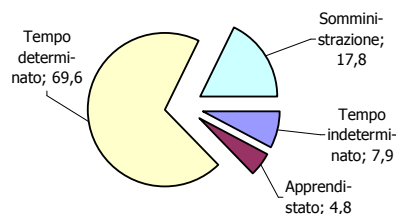
Fonte: Elaborazioni CCIAA Venezia su dati Veneto Lavoro-Silv.

Andamento della CASSA INTEGRAZIONE GUADAGNI in provincia di Venezia, Veneto e Italia nel periodo gennaio - ottobre 2014 (migliaia di ore autorizzate e var. % sullo stesso periodo del 2013)

	Provincia di Venezia		Veneto		Italia	
	migliaia ore	Var. %	migliaia ore	Var. %	migliaia ore	Var. %
Ordinaria	3.099	-0,9	16.292	-30,9	209.705	-31,5
Straordinaria	9.243	+23,0	49.762	+18,5	543.069	+28,3
In deroga	2.028	-63,0	12.273	-63,9	184.566	-24,0
Totale	14.370	-10,9	78.328	-21,3	937.340	-3,6

Fonte: Elaborazioni CCIAA Venezia su dati Inps.

Assunzioni di lavoro dipendente per tipologia contrattuale. Gennaio-settembre 2014, comp. %



Fonte: Elaborazioni CCIAA Venezia su dati Veneto Lavoro-Silv.

IL TURISMO

FLUSSI TURISTICI della provincia di Venezia per AMBITO TURISTICO

Gennaio-Agosto 2014. Arrivi e presenze, variazioni % '14/'13 e permanenza media

Ambito turistico	ARRIVI			PRESENZE			Permanenza media (gg.)
	val. ass.	In %	Var. %	val. ass.	In %	Var. %	
Balneare	3.168.119	49,2	+2,0	20.428.348	73,7	-1,0	6,4
Cavallino-Treporti	667.290	10,4	+5,2	5.352.466	19,3	+0,0	8,0
Bibione	663.782	10,3	-0,6	4.888.449	17,6	-3,3	7,4
Jesolo	915.393	14,2	+1,4	4.481.968	16,2	+0,7	4,9
Caorle	561.068	8,7	+3,2	3.753.348	13,5	-1,1	6,7
Chioggia	171.683	2,7	-2,7	1.098.594	4,0	-5,6	6,4
Lido di Venezia	130.370	2,0	-0,8	384.664	1,4	-3,1	3,0
Eraclia	58.533	0,9	+15,7	468.859	1,7	+12,8	8,0
Città d'arte	2.990.077	46,4	+2,0	6.786.623	24,5	+4,6	2,3
Venezia (senza Lido)	2.845.064	44,2	+2,2	6.535.823	23,6	+4,7	2,3
Venezia c. storico	1.782.788	27,7	+4,0	4.407.607	15,9	+2,3	2,5
Mestre-Marghera	1.062.276	16,5	-0,9	2.128.216	7,7	+10,2	2,0
Riviera del Brenta*	145.013	2,3	-1,4	250.800	0,9	+2,3	1,7
Entroterra Veneziano	285.299	4,4	+1,2	489.118	1,8	-2,0	1,7
Noventa di Piave	86.640	1,3	+2,8	129.544	0,5	-8,8	1,5
Quarto d'Altino	70.696	1,1	+2,9	110.420	0,4	+3,0	1,6
Marcon	34.178	0,5	+0,0	57.697	0,2	+0,3	1,7
S. Donà di Piave	24.334	0,4	-1,8	36.815	0,1	-9,3	1,5
Altre località	69.451	1,1	-0,9	154.642	0,6	+1,9	2,2
Provincia di Venezia	6.443.495	100,0	+1,9	27.704.089	100,0	+0,3	4,3

Note: dati 2014 provvisori.

*comprende i comuni di Dolo, Fiesso d'Artico, Mira, Stra, Vigonovo e Mirano

Fonte: Elaborazioni CCIAA Venezia su dati Provincia di Venezia.

I TRASPORTI

PORTO di VENEZIA

Anno 2013 e Gennaio-Settembre 2014. Merce movimentata in tonnellate, n. passeggeri e variazioni %.

ANNO 2013		
	valori assoluti	Var. % '13/'12
MERCE	24.411.377	-3,6
- Rinfuse liquide	9.945.840	-10,2
- Rinfuse solide	6.542.113	+1,2
- Merci varie in colli	7.923.424	+1,5
PASSEGGERI	2.072.642	+3,6
Gennaio-Settembre 2014		
	valori assoluti	Var. % '14/'13
MERCE	15.926.722	-12,1
- Rinfuse liquide	4.924.314	-36,0
- Rinfuse solide	5.075.115	+12,2
- Merci varie in colli	5.927.293	+0,4
PASSEGGERI	1.607.850	-5,8

Fonte: Elaborazioni CCIAA Venezia su dati Porto di Venezia.

SISTEMA AEROPORTUALE DI VENEZIA

(Aeroporti di Venezia e di Treviso)

Anno 2013 e Gennaio-Settembre 2014.

N. aeromobili movimentati, n. passeggeri, tonnellate di merce movimentate e variazioni %

ANNO 2013		
	valori assoluti	Var. % '13/'12
Aeromobili	99.358	-4,9
Passeggeri	10.579.186	+0,5
Merce	45.662	+11,5
Gennaio-Settembre 2014		
	valori assoluti	Var. % '14/'13
Aeromobili	74.484	-4,6
Passeggeri	8.418.242	+1,0
Merce	33.159	-0,8

Fonte: Elaborazioni CCIAA Venezia su dati Assaeroporti.

IL CREDITO

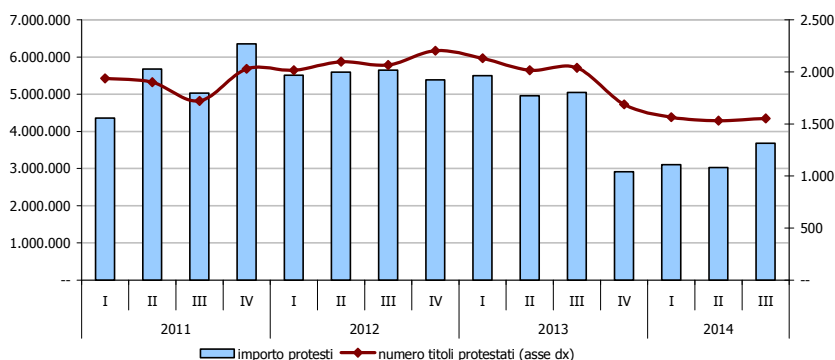
DEPOSITI, IMPIEGHI e SOFFERENZE in provincia di Venezia, Veneto e Italia

Dati al II trimestre 2014. Valori in milioni di Euro e variazioni % congiunturali (rispetto al II trim. 2014) e tendenziali (rispetto al I trim. 2013)

	DEPOSITI (banche e bancoposta)			IMPIEGHI			SOFFERENZE		
	Milioni di Euro	Var. cong.	Var. tend.	Milioni di Euro	Var. cong.	Var. tend.	Milioni di Euro	Var. cong.	Var. tend.
Venezia	16.939.534	+2,7	+3,7	23.785.125	-0,6	-0,7	1.936	+1,9	+14,7
Veneto	125.477.231	+2,7	+4,5	163.337.756	+0,5	+0,3	15.542	+4,2	+21,7
Italia	1.317.150.202	+0,7	+1,8	1.836.436.708	-0,4	-2,1	162.238	+3,5	+22,1

Fonte: elaborazioni CCIAA Venezia su dati Banca d'Italia

Numero di TITOLI PROTESTATI e IMPORTI dei PROTESTI registrati dalla Camera di Commercio di Venezia - Trimestri 2011-2014. Valori assoluti



Fonte: elaborazioni Ufficio statistica su dati Ufficio Protesti CCIAA Venezia

Il "Venezia Indicatori" n. 4/2014 e tutto il materiale è già disponibile nel nostro sito al link:

<http://www.ve.camcom.gov.it/farla-crescere/economia-e-statistica/studi-e-pubblicazioni/veneziah-indicatori-e-focus>

a cura di:

Camera di commercio di Venezia

Servizio Studi e Statistica

Via Forte Marghera, 151 - 30173 Venezia - Mestre

Tel. 041 786 232 / 222 – fax 041 786 203

statistica@ve.camcom.it

www.ve.camcom.gov.it