

A stylized world map in white and light gray tones, centered on the Atlantic Ocean. Several white curved arrows are overlaid on the map, indicating international trade flows between continents. The background is a light gray gradient with faint geometric shapes.

IL COMMERCIO CON L'ESTERO DELLA PROVINCIA DI ROVIGO NEL 2015

A cura di:

Camera di Commercio di Venezia Rovigo Delta Lagunare
Servizio Studi e Statistica

Sede operativa di Mestre:

Via Forte Marghera, 151 - 30173 Venezia Mestre
tel. 041 786.232/222 - fax 041 786.203

Sede operativa di Rovigo:

Piazza Garibaldi, 6 - 45100 Rovigo
tel. 0425 426446 - fax 0425 426466

e-mail: statistica@dl.camcom.it

www.dl.camcom.gov.it



Camera di Commercio
Venezia Rovigo Delta Lagunare



INDICE

SINTESI	p. 3
TAVOLE STATISTICHE	p. 6
I flussi import-export nelle province del Veneto. Gennaio–Dicembre 2013 2014 2015	p. 6
I flussi import-export della provincia di Rovigo. Serie storica dal 2001	p. 7
I flussi import-export della provincia di Rovigo per per settore di attività.....	p. 8
I flussi import-export della provincia di Rovigo per area geografica	p. 9
Flussi EXPORT della provincia di Rovigo per prodotto	p. 10
Flussi EXPORT della provincia di Rovigo per paese di destinazione	p. 12
I primi 10 paesi di destinazione delle prime 10 voci merceologiche esportate	p. 14
Le prime 10 voci merceologiche esportate verso i primi 10 paesi di destinazione	p. 15
Flussi IMPORT della provincia di Rovigo per prodotto	p. 16
Flussi IMPORT della provincia di Rovigo per paese di provenienza	p. 18

Il presente approfondimento su

“II COMMERCIO con l'ESTERO della provincia di ROVIGO nel 2015”

è stato realizzato a cura dei Servizi Studi e Statistica della Camera di Commercio Venezia Rovigo Delta lagunare

L'approfondimento è stato chiuso il 12 maggio 2016 ed è scaricabile gratuitamente dal sito al link:

<http://www.dl.camcom.gov.it/farla-crescere/economia-e-statistica/studi-e-pubblicazioni/commercio-con-l-estero>.

La riproduzione e/o diffusione parziale o totale dei testi, delle tavole e dei grafici contenuti nella presente appendice statistica rapporto è consentita esclusivamente con citazione espressa della fonte (Elaborazioni Servizio Studi e Statistica C.C.I.A.A. Delta Lagunare su dati Istat – Coeweb).

SINTESI

In base ai dati provvisori dell'Istat, nell'anno 2015 le imprese della provincia di Rovigo hanno **esportato** merci per 1,4 miliardi di euro, un valore in **crescita del 4,7%** rispetto all'ammontare delle esportazioni dell'analogo periodo del 2014 (1,3 miliardi di euro). Il risultato si colloca, tuttavia, al di sotto della media del Veneto, attestatosi a +5,3%, ma al di sopra della media nazionale del +3,8%.

Più contenuto l'andamento delle **importazioni** che, con un importo di 2,2 miliardi di euro, registrano una lieve **crescita dello 0,3%** su base annua, manifestando così una dinamica sottotono rispetto al +5,9 registrato a livello Veneto e al +3,3% dell'Italia. Si sottolinea che i dati dell'import sono parzialmente indicativi a livello provinciale per la presenza di importatori che operano sull'intero territorio nazionale, in particolare il rigassificatore di Porto Levante. Il dato, pertanto, non riflette la domanda di merci proveniente dal solo territorio provinciale.

Il valore totale dell'**interscambio provinciale** (importazioni+esportazioni), risulta pari a 3,7 miliardi di euro, in lieve crescita rispetto ai 3,6 miliardi del 2014, ma con un saldo commerciale ancora negativo (-842 milioni di euro), perché le esportazioni, pur manifestando in questi ultimi anni un trend in crescita, risultano ancora di valore inferiore alle importazioni.

Il peso del **totale interscambio** provinciale sul totale regionale si attesta a quota **3,7%**, in diminuzione rispetto al 3,9% dell'analogo periodo dello scorso anno.

Negli ultimi tre anni, si osserva una stabilità della **quota export** sul totale export Veneto, che si mantiene inalterata al **2,5%**, mentre la **quota import** sul totale import Veneto, attestasi al 5,4%, evidenzia una dinamica in flessione rispetto al valore del 5,7% dell'anno 2014 e del 7,3% del 2013.

I flussi commerciali merceologici

La provincia di Rovigo vede al primo posto della graduatoria per settore merceologico dell'**export** il comparto dei **Macchinari ed apparecchiature n.c.a.** che, con un valore di 243,5 milioni di euro, in crescita del 6,5% su base annua, rappresenta il 17,0% del totale valore provinciale destinato oltre confine (nel 2014, 16,7%). All'interno del comparto, risulta in aumento del 19,8% la voce **Macchine per l'agricoltura e la silvicoltura** che, con 107,5 mln di euro di export, rappresenta la terza voce merceologica del totale esportazioni, grazie all'incremento dei flussi verso la Francia (+38,8%), Turchia (+26,4%) e Austria (+63,4%). Anche la voce **Altre macchine per impieghi speciali** ha registrato un buon andamento (+16,6%), attestandosi al sesto posto nella graduatoria dei principali prodotti esportati, con un volume di 72,4 mln di euro, che registra incrementi nei maggiori mercati di sbocco: Regno Unito, +220,9%; Stati Uniti, +27,4%; Iraq, +4.772,5%. In controtendenza la Francia, con richieste diminuite del 44,9%.

A seguire il comparto dei **Prodotti alimentari, bevande e tabacco** (15,1% del totale export polesano), con un volume di 216,8 mln di euro, in crescita del 15,1%, trainato soprattutto dal buon andamento degli **Altri prodotti alimentari** (+18,4%), che rappresentano quasi la metà del totale export del comparto e destinati prevalentemente al Giappone (+7,8%), Francia (+14,2%) e Belgio (+43,7%). Si registrano, invece, flessioni nel comparto delle **Granaglie, amidi e di prodotti amidacei** (-1,5%), con flussi esportativi pari a 45,5 mln di euro, esportati soprattutto in Germania (+7,2%), Grecia (+30,9%) e Francia (-19,6%), e nel comparto del **Pesce, crostacei e molluschi lavorati e conservati**, con un volume export di 23,9 mln di euro, in calo dell'1,7%.

Positivo l'andamento della domanda estera di **Sostanze e prodotti chimici**: con un valore di 181,0 mln di euro, pari al 12,6% del totale export, risulta in crescita del 7,4%, trainato soprattutto dai **Prodotti chimici di base, fertilizzanti, materie plastiche**, prima voce merceologica del totale export, che si attesta al +5,5%, e che vede tra i principali mercati la Germania (+4,5%), Spagna (+7,7) e Francia (+3,4%).

I **Metalli di base e prodotti in metallo, esclusi macchine e impianti** hanno segnato una buona dinamica esportativa (+5,5%) anche se all'interno del comparto, la voce **Tubi, condotti, profilati**, quinta

voce merceologica del totale export, ha registrato una flessione dello 0,6% compensata, tuttavia dagli incrementi degli **Altri prodotti in metallo** (+34,3%) e dalle **Cisterne, serbatoi, radiatori** (+10,8%).

Anche tutti gli altri principali comparti registrano incrementi dei volumi di vendite all'estero: **Articoli in gomma e materie plastiche** (+5,4%); **Prodotti dell'agricoltura, silvicoltura e pesca** (+2,3%); **Prodotti delle altre attività manifatturiere** (+4,1%); **Computer, apparecchi elettronici e ottici** (+1,2%); **Mezzi di trasporto** (+24,7%). In controtendenza i **Prodotti tessili, abbigliamento, pelli e accessori** (-2,2%), a seguito della diminuzione del 6,4% delle merci destinate alla Germania, non compensate dagli incrementi registrati da Svizzera (+11,5%) e Francia (+14,3%).

Relativamente all'**import**, il 42,1% del totale merci provenienti in provincia di Rovigo da oltre confine è rappresentato dal **Gas naturale**, grazie all'attività del Terminale GNL Adriatico di Porto Levante, infrastruttura strategica per l'Italia, che svolge la funzione di rigassificatore e che assicura al nostro Paese il 10% dei consumi nazionali di gas. Nel 2015 il volume delle importazioni di questo prodotto è risultato pari a 958,1 mln di euro, in diminuzione, tuttavia, del 12,4% rispetto allo scorso anno.

A seguire il comparto dei **Computer, apparecchi elettronici e ottici**, che registra una crescita del 60,6%, trainato dall'incremento delle importazioni di **Computer e unità periferiche** (seconda voce merceologica) che, con un valore di 204,5 mln di euro aumenta del 139,9%.

Positivo anche l'import di **Prodotti dell'agricoltura, della silvicoltura e della Pesca** (+3,9%): il comparto, con un valore di 252,0 mln. di euro rappresenta l'11,1% del totale import e registra incrementi nei **Prodotti di colture agricole non permanenti** (+14,3%) e nei **Pesci ed altri prodotti della pesca** (+9,1%), mentre risultano in diminuzione del 14,1% gli **Animali vivi e prodotti di origine animale**.

Il comparto dei **Prodotti alimentari, bevande e tabacco** rafforza la propria quota sul totale import, passando da 7,0% nel 2014, a 8,3% nel 2015, con un incremento di valore da 160 a 187,9 mln di euro (+17,4%), dovuto prevalentemente alle importazioni di **Pesce, crostacei e molluschi lavorati e conservati** (+17,0%) e di **Carne lavorata e conservata e prodotti a base di carne** (+132,4%).

Tra le altre principali voci merceologiche, si segnalano in crescita i flussi in entrata di **Prodotti chimici di base, fertilizzanti, materie plastiche** (terza voce merceologica), in aumento del 14,0%, delle **Macchine di impiego generale** (+11,7%) e degli **Articoli in materie plastiche** (+7,4%), mentre si registrano contrazioni nei **Prodotti della siderurgia** (-8,5%) e nei **Prodotti tessili, abbigliamento, pelli e accessori** (-4,7%).

I flussi commerciali geografici

Nell'anno 2015, l'**Europa** si conferma il principale mercato di sbocco delle merci polesane, considerato che ha assorbito il 77,6% del totale export, quota in crescita di un punto percentuale rispetto allo scorso anno, quando si attestò al 76,6%. All'interno di questa area, si incrementa in particolare l'incidenza percentuale di esportazioni verso i Paesi UE non appartenenti all'Area euro (da 15,6% a 16,8%), mentre si registra una lieve flessione dei Paesi dell'Area Euro (da 52,3% a 52,1%). Stabile all'8,7% la quota verso i Paesi non UE.

Relativamente agli altri continenti, 15,1% delle merci è destinato all'**Asia**, quota stabile come nel 2014, il 4,1% all'**America**, il 2,7% all'**Africa**, che mantiene invariata la quota del 2,7% come lo scorso anno e lo 0,5% all'**Oceania**.

La dinamica dell'export è stata determinata da andamenti positivi verso tutti i continenti, con incrementi delle vendite verso l'Europa (+6,0%), l'Asia (+4,6%) e l'Africa (+3,0%), ad eccezione dell'America, che ha accusato una flessione del 12,8%.

La **Germania** è il principale Paese acquirente di prodotti polesani, che riceve il 15,2% del totale merci dirette all'estero, per un valore di 218,2 milioni di euro, in crescita del 3,6% rispetto allo scorso anno. Il mercato tedesco risulta essere il primo destinatario dei prodotti chimici di base (+4,5%), degli articoli in materie plastiche (+3,8%) e delle granaglie (+7,2%); che hanno parzialmente compensato le flessioni delle vendite di macchine per l'agricoltura (-4,3%), degli articoli di abbigliamento (-6,4%) e delle colture agricole non permanenti (-17,2%).

A seguire la **Francia**, mercato che si incrementa del 5,3%, con 191,4 milioni di euro ed un'incidenza del 13,3%, stabile come nel 2014. Il paese Transalpino è il principale destinatario di macchine per

l'agricoltura (+38,8%), ma è un importante mercato di riferimento anche per gli articoli in materie plastiche (+7,3%), per gli altri prodotti alimentari (+14,2%) e per le calzature (-16,1%).

Al terzo posto della graduatoria troviamo la **Spagna** (+20,3%), Paese che assorbe il 6,5% del totale export, seguita dal **Regno Unito** (+18,3%) che, con 91,3 milioni di euro, registra un incremento della quota export dal 5,6% al 6,4%.

Tra gli altri Paesi, si registrano significative variazioni percentuali di crescita dei flussi esportativi verso il Belgio (+21,0%), Slovenia (+51,2%), Croazia (+69,0%), Oman (+263,8) e Arabia Saudita (+214,6%), mentre particolarmente in flessione sono risultate le vendite dirette al Portogallo (-51,1%) e alla Russia (-27,9%).

L'analisi delle **importazioni** vede sostanzialmente divisa tra due continenti la provenienza dall'estero di prodotti destinati alla provincia di Rovigo: Europa, 52,8% e Asia, 44,6%. Marginali gli arrivi dall'America (1,4%), dall'Africa (1,1%) e dall'Oceania (0,1%).

Differente il trend dei flussi dei due principali continenti, che è risultato in crescita del 12,5% per l'Europa, con incrementi sia dai 19 Paesi UEM (+17,5%), sia dai Paesi UE (+13,7%), mentre per l'Asia si è registrata una contrazione del 10,0%.

L'intensa attività del rigassificatore del terminal di Porto Levante determina un rapporto molto stretto con il **Qatar**, il principale fornitore di merci (42,1% del totale import), che ha fatto giungere in Polesine merci per un valore di 958,2 milioni di euro, in flessione del 10,9% rispetto allo scorso anno.

Il secondo Paese è rappresentato dai **Paesi Bassi**, che nel 2015 ha visto raddoppiare il valore di beni diretti in Polesine, passando da 157,3 a 314,8 milioni di euro, in crescita, quindi, del 100,1%.

La **Germania**, pur costituendo un importante mercato di riferimento per l'approvvigionamento di merci (7,0%), accusa una flessione del 26,1% rispetto al 2014, che viene in parte compensata dagli incrementi di Francia (+12,4%), Spagna (+30,7%), Belgio (+26,6). Tra i principali Paesi non Area Euro, cresce l'import dalla Romania (+58,9%) e dall'Ungheria (+4,6%).

TAVOLE STATISTICHE

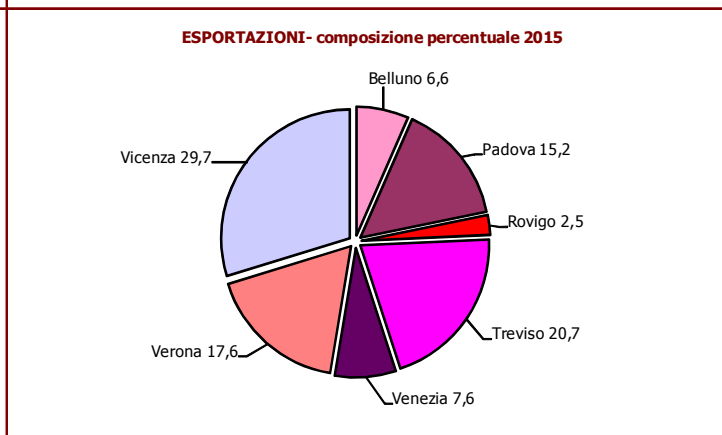
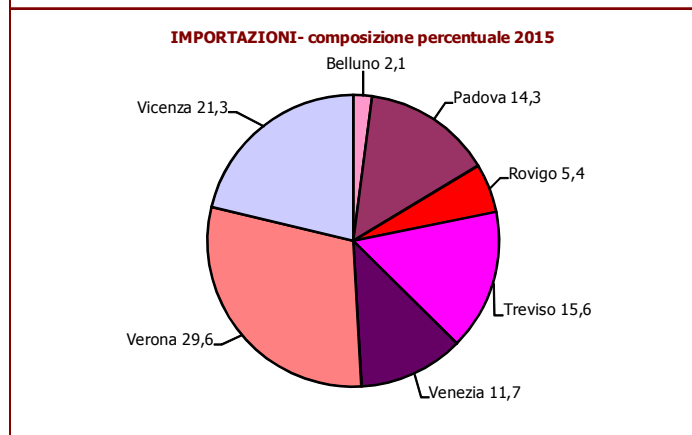
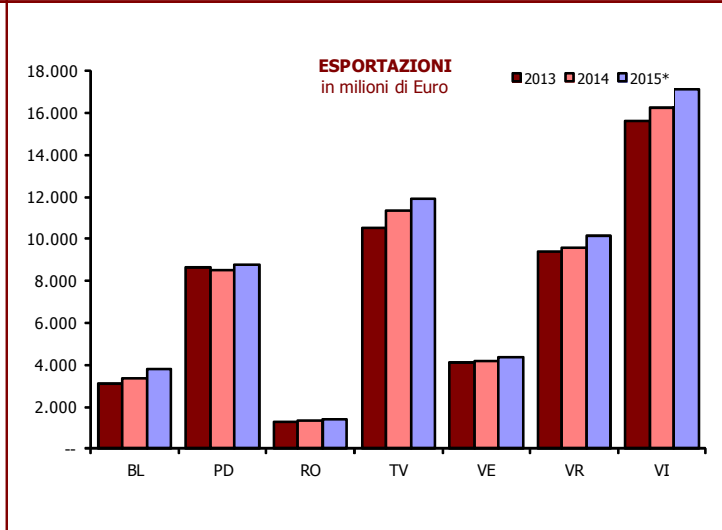
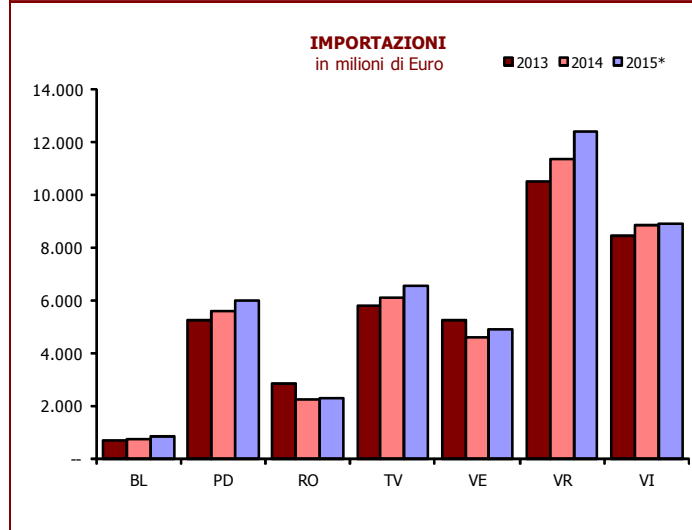
I FLUSSI IMPORT - EXPORT NELLE PROVINCE DEL VENETO

anno 2013, 2014, 2015

IMPORTAZIONI						ESPORTAZIONI					
Province	Valori in milioni di Euro			Variazione %		Province	Valori in milioni di Euro			Variazione %	
	2013	2014	2015*	'14/'13	'15/'14		2013	2014	2015*	'14/'13	'15/'14
Belluno	717	763	861	+6,5%	+12,8%	Belluno	3.096	3.379	3.782	+9,1%	+11,9%
Padova	5.243	5.582	6.004	+6,5%	+7,6%	Padova	8.669	8.506	8.743	-1,9%	+2,8%
Rovigo	2.828	2.271	2.277	-19,7%	+0,3%	Rovigo	1.306	1.371	1.435	+5,0%	+4,7%
Treviso	5.826	6.130	6.539	+5,2%	+6,7%	Treviso	10.524	11.347	11.919	+7,8%	+5,0%
Venezia	5.245	4.608	4.899	-12,1%	+6,3%	Venezia	4.099	4.160	4.386	+1,5%	+5,4%
Verona	10.533	11.360	12.420	+7,9%	+9,3%	Verona	9.385	9.610	10.141	+2,4%	+5,5%
Vicenza	8.462	8.864	8.910	+4,8%	+0,5%	Vicenza	15.604	16.225	17.110	+4,0%	+5,5%
Area Delta Lagunare	8.072	6.878	7.176	-14,8%	+4,3%	Area Delta Lagunare	5.404	5.531	5.821	+2,3%	+5,2%
VENETO	38.853	39.578	41.909	+1,9%	+5,9%	VENETO	52.683	54.597	57.517	+3,6%	+5,3%
ITALIA	361.002	356.939	368.715	-1,1%	+3,3%	ITALIA	390.233	398.870	413.881	+2,2%	+3,8%

COMPOSIZIONI IMPORT			
	2013	2014	2015*
% Venezia/Veneto	13,5%	11,6%	11,7%
% Rovigo/Veneto	7,3%	5,7%	5,4%
% Delta Lagunare/Veneto	20,8%	17,4%	17,1%
% Veneto/Italia	10,8%	11,1%	11,4%

COMPOSIZIONI EXPORT			
	2013	2014	2015*
% Venezia/Veneto	7,8%	7,6%	7,6%
% Rovigo/Veneto	2,5%	2,5%	2,5%
% Delta Lagunare/Veneto	10,3%	10,1%	10,1%
% Veneto/Italia	13,5%	13,7%	13,9%



NOTE: *dati provvisori.

FONTE: Elaborazioni Servizio Studi e Statistica C.C.I.A.A. di Venezia Rovigo Delta Lagunare su dati Istat - Coeweb.

I FLUSSI IMPORT - EXPORT DELLA PROVINCIA DI ROVIGO

Serie storica per il periodo Gennaio - Dicembre

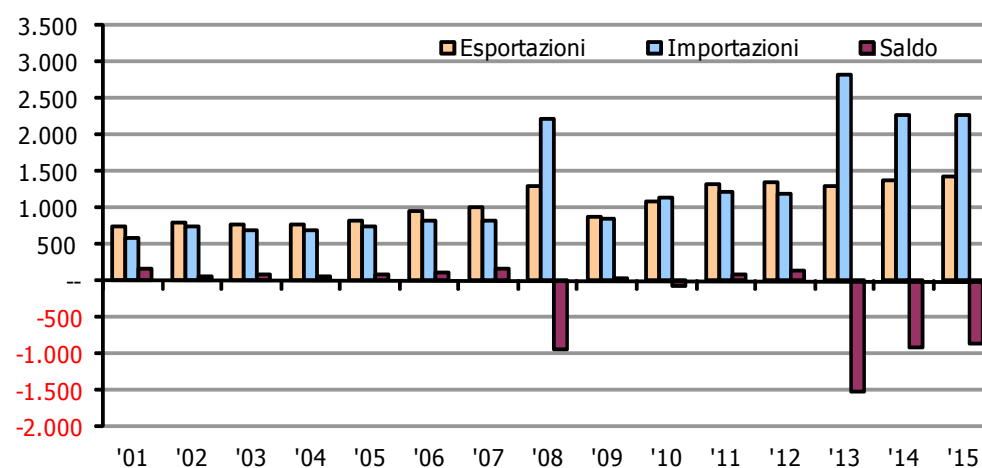
Valori in milioni di EURO

Anno	IMPORTAZIONI		ESPORTAZIONI		SALDO
	Valore	Var. %	Valore	Var. %	Valore
2001	600	+1,0	758	+10,1	+158
2002	738	+23,0	798	+5,2	+60
2003	686	-7,1	777	-2,5	+92
2004	701	+2,2	770	-1,0	+69
2005	740	+5,6	840	+9,1	+99
2006	833	+12,5	953	+13,6	+121
2007	842	+1,1	1.020	+7,0	+179
2008	2.236	+165,6	1.302	+27,6	-933
2009	853	-61,8	893	-31,5	+39
2010	1.156	+35,5	1.096	+22,8	-60
2011	1.233	+6,6	1.319	+20,4	+87
2012	1.199	-2,7	1.348	+2,2	+149
2013	2.828	+135,9	1.306	-3,1	-1.522
2014	2.271	-19,7	1.371	+5,0	-900
2015*	2.277	+0,3	1.435	+4,7	-842

FLUSSI IMPORT/EXPORT in provincia di Rovigo

(Anni 2001 - 2015)

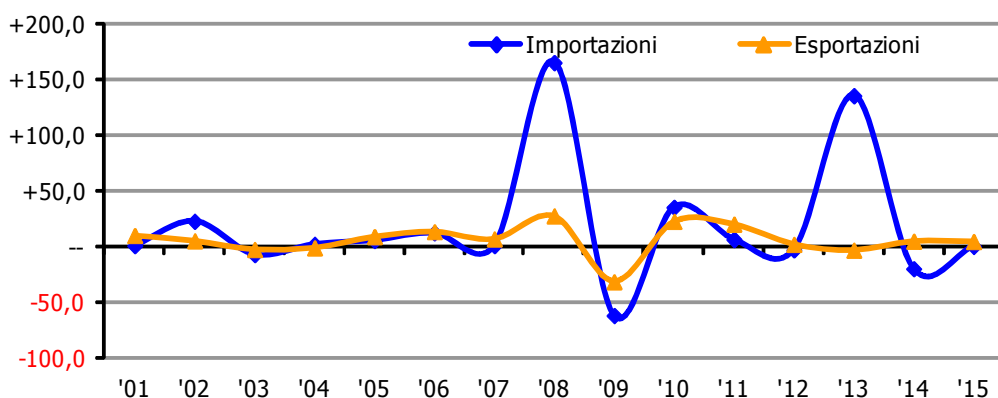
Valori in milioni di Euro



FLUSSI IMPORT/EXPORT in provincia di Rovigo

(Anni 2001 - 2015)

Variazione % tendenziale



*dati provvisori

FONTE: Elaborazioni Servizio Studi e Statistica C.C.I.A.A. di Venezia
Rovigo Delta Lagunare su dati Istat - Coeweb.

Il commercio con l'estero in provincia di Rovigo nell'anno 2015

FLUSSI IMPORT/EXPORT della provincia di Rovigo per settore di attività								
<i>Anno 2015, valori cumulati in Euro e in %, variazioni % '15/'14</i>								
COMPARTI	IMPORTAZIONI				ESPORTAZIONI			
	2014	2015		Var. % '15/'14	2014	2015		Var. % '15/'14
		in Euro	comp. %			in Euro	comp. %	
Agricoltura, silvicoltura e pesca	242.572.403	252.001.527	11,1%	+3,9%	78.820.315	80.625.841	5,6%	+2,3%
Estrazione di minerali da cave e miniere	1.100.733.091	964.861.687	42,4%	-12,3%	240.967	156.965	0,0%	-34,9%
Prodotti alimentari, bevande e tabacco	160.067.185	187.917.674	8,3%	+17,4%	188.435.762	216.889.219	15,1%	+15,1%
Prodotti tessili, abbigliamento, pelli e accessori	34.602.064	32.971.027	1,4%	-4,7%	114.856.851	112.323.292	7,8%	-2,2%
Legno e prodotti in legno; carta e stampa	35.196.185	38.645.314	1,7%	+9,8%	28.293.025	28.284.744	2,0%	-0,0%
Coke e prodotti petroliferi raffinati	21.392.667	8.718.610	0,4%	-59,2%	342.082	234.064	0,0%	-31,6%
Sostanze e prodotti chimici	153.179.661	175.474.402	7,7%	+14,6%	168.590.023	181.047.294	12,6%	+7,4%
Articoli farmaceutici, chimico-medicinali e botanici	17.453.752	19.063.183	0,8%	+9,2%	63.297.838	40.246.748	2,8%	-36,4%
Gomma e m. plastiche, lavoraz. min. non metalliferi	43.115.182	44.679.001	2,0%	+3,6%	129.777.611	136.773.199	9,5%	+5,4%
Metalli di base e prodotti in metallo	122.845.129	111.915.745	4,9%	-8,9%	157.971.396	166.719.860	11,6%	+5,5%
Computer, apparecchi elettronici e ottici	187.860.381	301.737.264	13,2%	+60,6%	57.289.444	57.957.992	4,0%	+1,2%
Apparecchi elettrici	25.856.360	27.167.130	1,2%	+5,1%	32.430.750	30.706.432	2,1%	-5,3%
Macchinari ed apparecchi n.c.a.	57.255.988	53.899.302	2,4%	-5,9%	228.671.513	243.507.267	17,0%	+6,5%
Mezzi di trasporto	38.467.144	26.434.446	1,2%	-31,3%	44.343.800	55.286.296	3,9%	+24,7%
Prodotti delle altre attività manifatturiere	19.481.262	22.546.362	1,0%	+15,7%	68.588.293	71.405.971	5,0%	+4,1%
Energia elettrica, gas, vapore e aria condizionata	--	430	0,0%	--	--	--	--	--
Prodotti da attività di trattamento dei rifiuti e risanamento	7.909.164	7.056.586	0,3%	-10,8%	2.322.797	4.681.809	0,3%	+101,6%
Prodotti dell'editoria e audiovisivi;attività radiotelevisive	2.504.791	2.085.769	0,1%	-16,7%	4.762.987	7.930.335	0,6%	+66,5%
Prodotti da altre attività professionali, scientifiche e tecniche	--	--	--	--	3.000	--	--	-100,0%
Prodotti da attività artistiche, di intrattenimento e divertimento	21.690	24.791	0,0%	+14,3%	1.605.671	120.588	0,0%	-92,5%
Prodotti delle altre attività di servizi	--	--	--	--	--	--	--	--
Merci dichiarate come provviste di bordo	76.108	188.487	0,0%	+147,7%	261.154	134.102	0,0%	-48,7%
Totale	2.270.590.207	2.277.388.737	100,0%	+0,3%	1.370.905.279	1.435.032.018	100,0%	+4,7%

NOTE:
 - dati 2015 provvisori.
 - La classificazione merceologica adottata nelle statistiche del commercio con l'estero è l'Ateco 2007 (versione nazionale della nomenclatura europea NACE Rev. 2).

FONTE: Elaborazioni Servizio Studi e Statistica C.C.I.A.A. di Venezia Rovigo Delta Lagunare su dati Istat - Coeweb.

FLUSSI IMPORT/EXPORT della provincia di Rovigo per area geografica

Anno 2015, valori cumulati in Euro, composizione % e variazioni % '15/'14

Area geografica	IMPORTAZIONI			ESPORTAZIONI		
	euro	In %	Var. %	euro	In %	Var. %
Europa	1.202.198.315	52,8	+12,5	1.113.150.192	77,6	+6,0
- Unione Europea a 28 paesi	1.151.957.777	50,6	+13,7	988.219.747	68,9	+6,1
di cui: UEM a 19 paesi	914.324.194	40,1	+17,5	747.668.063	52,1	+4,2
- Altri paesi europei	50.240.538	2,2	-9,4	124.930.445	8,7	+4,9
America	32.452.214	1,4	-33,3	59.412.205	4,1	-12,8
Asia	1.015.929.761	44,6	-10,0	216.485.760	15,1	+4,6
Africa	24.211.525	1,1	+11,1	38.232.631	2,7	+3,0
Oceania	2.524.103	0,1	+57,3	7.635.645	0,5	-7,3
Altro*	72.819	0,0	78,5	115.585	0,0	-30,6
Totale	2.277.388.737	100,0	+0,3	1.435.032.018	100,0	+4,7

* Provviste e dotazioni di bordo e paesi e territori non specificati nel quadro degli scambi con paesi terzi

Note: -Dati 2015 provvisori.

-A seguito dell'ingresso della Lituania, a partire dai dati di gennaio 2015, l'area UEM è composta da 19 paesi.

Fonte: Elaborazioni CCIAA Venezia Rovigo Delta Lagunare su dati ISTAT.

FLUSSI IMPORT/EXPORT della provincia di Rovigo per alcuni gruppi di Paesi

Anno 2015, valori cumulati in Euro, composizione % e variazioni % '15/'14

Area geografica	IMPORTAZIONI			ESPORTAZIONI		
	euro	In % su tot imp	Var. %	euro	In % su tot exp	Var. %
BRICS	43.303.382	1,9	+5,9	64.272.036	4,5	-13,2
NAFTA	22.969.231	1,0	+6,2	40.220.324	2,8	-6,3
EDA	12.675.937	0,6	-4,0	25.028.840	1,7	-37,0
CIVETS	30.431.344	1,3	+21,1	51.266.849	3,6	+14,3
ASEAN	7.160.979	0,3	+31,3	19.191.717	1,3	-18,7
MERCOSUR	3.699.453	0,2	-1,2	7.714.866	0,5	-41,0

Note: Dati provvisori.

- Paesi Brics: Brasile, Russia, India, Cina e Sud Africa

- Paesi Nafta: Stati Uniti, Canada e Messico

- Paesi Eda: Corea, Hong Kong, Malaysia, Singapore, Taiwan e Thailandia.

- Paesi Civets: Colombia, Indonesia, Vietnam, Egitto, Turchia e Sud Africa

- Paesi Asean (Associazione delle Nazioni del Sudest asiatico): Thailandia, Indonesia, Malaysia, Filippine, Singapore, Brunei, Vietnam, Laos, Birmania e Cambogia

- Paesi Mercosur: Brasile, Argentina, Rep. Bolivariana del Venezuela, Uruguay e Paraguay.

Fonte: Elaborazioni CCIAA Venezia Rovigo Delta Lagunare su dati ISTAT.

FLUSSI EXPORT DELLA PROVINCIA DI ROVIGO PER PRODOTTO

Gennaio - Dicembre 2014 e 2015 (valori in euro, dati cumulati)

Settore di attività economica	anno 2014		anno 2015		Var. % 2015/2014
	In Euro	Comp. %	In Euro	Comp. %	
MACCHINARI ED APPARECCHI N.C.A.	228.671.513	16,7	243.507.267	17,0	+6,5
Macchine per l'agricoltura e la silvicoltura (3° voce merceologica)	89.762.037	6,5	107.547.545	7,5	+19,8
Altre macchine per impieghi speciali (6° voce merceologica)	62.128.032	4,5	72.430.316	5,0	+16,6
Altre macchine di impiego generale	47.002.049	3,4	33.799.788	2,4	-28,1
Macchine di impiego generale	24.249.098	1,8	28.260.064	2,0	+16,5
Macchine per la formatura dei metalli e altre macchine utensili	5.530.297	0,4	1.469.554	0,1	-73,4
PRODOTTI ALIMENTARI, BEVANDE E TABACCO	188.435.762	13,7	216.889.219	15,1	+15,1
Altri prodotti alimentari (4° voce merceologica)	88.181.389	6,4	104.394.879	7,3	+18,4
Granaglie, amidi e di prodotti amidacei (9° voce merceologica)	46.223.175	3,4	45.524.317	3,2	-1,5
Pesce, crostacei e molluschi lavorati e conservati	24.398.765	1,8	23.975.437	1,7	-1,7
Carne lavorata e conservata e prodotti a base di carne	5.713.146	0,4	21.157.801	1,5	+270,3
Frutta e ortaggi lavorati e conservati	14.276.811	1,0	12.499.974	0,9	-12,4
Prodotti da forno e farinacei	3.850.141	0,3	4.264.626	0,3	+10,8
Bevande	2.121.608	0,2	2.398.137	0,2	+13,0
Prodotti delle industrie lattiero-casearie	3.033.717	0,2	2.204.522	0,2	-27,3
Prodotti per l'alimentazione degli animali	197.554	0,0	238.271	0,0	+20,6
Oli e grassi vegetali e animali	439.456	0,0	231.255	0,0	-47,4
Tabacco	--	--	--	--	--
SOSTANZE E PRODOTTI CHIMICI	168.590.023	12,3	181.047.294	12,6	+7,4
Prodotti chimici di base, fertilizzanti, materie plastiche (1° voce merceologica)	122.335.189	8,9	129.102.671	9,0	+5,5
Altri prodotti chimici	28.891.749	2,1	34.540.641	2,4	+19,6
Agrofarmaci e altri prodotti chimici per l'agricoltura	9.843.061	0,7	10.876.922	0,8	+10,5
Saponi e detergenti, prodotti per pulizia, profumi e cosmetici	7.113.411	0,5	5.871.054	0,4	-17,5
Pitture, vernici e smalti, inchiostri da stampa e adesivi sintetici (mastici)	178.982	0,0	332.749	0,0	+85,9
Fibre sintetiche e artificiali	227.631	0,0	323.257	0,0	+42,0
METALLI DI BASE E PRODOTTI IN METALLO, ESCLUSI MACCHINE E IMPIANTI	157.971.396	11,5	166.719.860	11,6	+5,5
Tubi, condotti, profilati cavi e relativi accessori in acciaio (esclusi quelli in acciaio colato) (5° voce)	99.310.274	7,2	98.667.258	6,9	-0,6
Altri prodotti in metallo	25.053.301	1,8	33.643.031	2,3	+34,3
Cisterne, serbatoi, radiatori e contenitori in metallo	14.447.972	1,1	16.006.977	1,1	+10,8
Elementi da costruzione in metallo	9.733.976	0,7	8.134.038	0,6	-16,4
Altri prodotti della prima trasformazione dell'acciaio	4.559.111	0,3	5.086.417	0,4	+11,6
Articoli di coltelleria, utensili e oggetti di ferramenta	2.583.147	0,2	2.880.195	0,2	+11,5
Metalli di base preziosi e altri non ferrosi; combustibili nucleari	1.412.198	0,1	1.556.234	0,1	+10,2
Generatori di vapore	350.079	0,0	422.904	0,0	+20,8
Prodotti della siderurgia	475.008	0,0	259.372	0,0	-45,4
Prodotti della fusione della ghisa e dell'acciaio	46.330	0,0	63.434	0,0	+36,9
Armi e munizioni	--	--	--	--	--
ARTICOLI IN GOMMA E MATERIE PLASTICHE, PROD. LAV. MINERALI NON METALLIF.	129.777.611	9,5	136.773.199	9,5	+5,4
Articoli in materie plastiche (2° voce merceologica)	105.565.446	7,7	113.422.144	7,9	+7,4
Vetro e di prodotti in vetro	11.974.201	0,9	11.359.408	0,8	-5,1
Articoli in gomma	7.239.239	0,5	6.523.205	0,5	-9,9
Altri prodotti in porcellana e in ceramica	3.759.101	0,3	3.866.277	0,3	+2,9
Pietre tagliate, modellate e finite	346.599	0,0	538.608	0,0	+55,4
Prodotti in calcestruzzo, cemento e gesso	487.729	0,0	520.991	0,0	+6,8
Materiali da costruzione in terracotta	280.867	0,0	305.474	0,0	+8,8
Prodotti refrattari	--	--	142.419	0,0	--
Prodotti abrasivi e di minerali non metalliferi n.c.a.	124.429	0,0	89.577	0,0	-28,0
Cemento, calce e gesso	--	--	5.096	0,0	--
PRODOTTI TESSILI, ABBIGLIAMENTO, PELLI E ACCESSORI	114.856.851	8,4	112.323.292	7,8	-2,2
Articoli di abbigliamento, escluso l'abbigliamento in pelliccia (7° voce merceologica)	51.614.281	3,8	54.381.592	3,8	+5,4
Calzature	44.199.062	3,2	44.948.480	3,1	+1,7
Cuoio; articoli da viaggio, borse, pelletteria e selleria; pellicce	14.657.030	1,1	8.825.191	0,6	-39,8
Altri prodotti tessili	3.058.096	0,2	3.338.701	0,2	+9,2
Tessuti	581.052	0,0	506.478	0,0	-12,8
Articoli di maglieria	233.881	0,0	276.783	0,0	+18,3
Filati di fibre tessili	277.540	0,0	45.030	0,0	-83,8
Articoli di abbigliamento in pelliccia	235.909	0,0	1.037	0,0	-99,6
PRODOTTI DELL'AGRICOLTURA, DELLA SILVICOLTURA E DELLA PESCA	78.820.315	5,7	80.625.841	5,6	+2,3
Prodotti di colture agricole non permanenti (8° voce merceologica)	47.649.575	3,5	47.941.570	3,3	+0,6
Pesci ed altri prodotti della pesca; prodotti dell'acquacoltura	21.572.447	1,6	19.874.143	1,4	-7,9
Prodotti di colture permanenti	8.895.686	0,6	10.925.904	0,8	+22,8
Piante vive	614.283	0,0	1.777.990	0,1	+189,4
Prodotti vegetali di bosco non legnosi	23.428	0,0	54.423	0,0	+132,3
Animali vivi e prodotti di origine animale	64.896	0,0	51.811	0,0	-20,2
Legno grezzo	--	--	--	--	--
Piante forestali e altri prodotti della silvicoltura	--	--	--	--	--
PRODOTTI DELLE ALTRE ATTIVITA' MANIFATTURIERE	68.588.293	5,0	71.405.971	5,0	+4,1
Strumenti e forniture mediche e dentistiche	39.671.591	2,9	41.842.774	2,9	+5,5
Mobili	22.395.934	1,6	20.700.782	1,4	-7,6
Giochi e giocattoli	4.111.367	0,3	4.605.634	0,3	+12,0
Gioielleria, bigiotteria e articoli connessi; pietre preziose lavorate	1.342.349	0,1	3.081.762	0,2	+129,6
Altri prodotti delle industrie manifatturiere n.c.a.	896.676	0,1	919.349	0,1	+2,5
Articoli sportivi	161.497	0,0	244.913	0,0	+51,7
Strumenti musicali	8.879	0,0	10.757	0,0	+21,2

Il commercio con l'estero in provincia di Rovigo nell'anno 2015

Settore di attività economica	anno 2014		anno 2015		Var. % 2015/2014
	In Euro	Comp. %	In Euro	Comp. %	
COMPUTER, APPARECCHI ELETTRONICI E OTTICI	57.289.444	4,2	57.957.992	4,0	+1,2
Strumenti ottici e attrezzature fotografiche <i>(10° voce merceologica)</i>	38.865.572	2,8	44.715.904	3,1	+15,1
Strumenti e apparecchi di misurazione, prova e navigazione; orologi	8.879.804	0,6	7.723.888	0,5	-13,0
Apparecchiature per le telecomunicazioni	2.977.030	0,2	3.420.360	0,2	+14,9
Computer e unità periferiche	1.047.892	0,1	813.026	0,1	-22,4
Componenti elettronici e schede elettroniche	4.725.680	0,3	575.219	0,0	-87,8
Strumenti per irradiazione, apparecchiature elettromedicali ed elettroterapeutiche	339.802	0,0	490.024	0,0	+44,2
Prodotti di elettronica di consumo audio e video	453.664	0,0	219.571	0,0	-51,6
Supporti magnetici ed ottici	--	--	--	--	--
MEZZI DI TRASPORTO	44.343.800	3,2	55.286.296	3,9	+24,7
Parti ed accessori per autoveicoli e loro motori	27.024.977	2,0	28.147.600	2,0	+4,2
Mezzi di trasporto n.c.a.	6.630.907	0,5	17.043.619	1,2	+157,0
Autoveicoli	9.625.292	0,7	8.689.068	0,6	-9,7
Aeromobili, veicoli spaziali e relativi dispositivi	190.506	0,0	619.011	0,0	+224,9
Carrozzerie per autoveicoli; rimorchi e semirimorchi	394.787	0,0	530.569	0,0	+34,4
Locomotive e di materiale rotabile ferro-tranviario	40.172	0,0	174.439	0,0	+334,2
Navi e imbarcazioni	437.159	0,0	81.990	0,0	-81,2
ARTICOLI FARMACEUTICI, CHIMICO-MEDICINALI E BOTANICI	63.297.838	4,6	40.246.748	2,8	-36,4
Prodotti farmaceutici di base	61.333.641	4,5	38.637.435	2,7	-37,0
Medicinali e preparati farmaceutici	1.964.197	0,1	1.609.313	0,1	-18,1
APPARECCHI ELETTRICI	32.430.750	2,4	30.706.432	2,1	-5,3
Motori, generatori e trasform. elettrici; app. distrib. e contr. Elettricità	17.269.243	1,3	16.297.758	1,1	-5,6
Apparecchi per uso domestico	8.994.747	0,7	6.926.536	0,5	-23,0
Apparecchiature di cablaggio	3.017.831	0,2	3.191.513	0,2	+5,8
Altre apparecchiature elettriche	2.361.619	0,2	2.222.413	0,2	-5,9
Apparecchiature per illuminazione	577.149	0,0	1.846.557	0,1	+219,9
Batterie di pile e accumulatori elettrici	210.161	0,0	221.655	0,0	+5,5
LEGNO E PRODOTTI IN LEGNO; CARTA E STAMPA	28.293.025	2,1	28.284.744	2,0	-0,0
Articoli di carta e di cartone	21.515.350	1,6	21.081.337	1,5	-2,0
Pasta-carta, carta e cartone	5.243.088	0,4	5.729.785	0,4	+9,3
Prodotti in legno, sughero, paglia e materiali da intreccio	823.324	0,1	871.148	0,1	+5,8
Legno tagliato e piallato	681.041	0,0	551.088	0,0	-19,1
Prodotti della stampa	30.222	0,0	51.386	0,0	+70,0
PRODOTTI DELL'EDITORIA E AUDIOVISIVI; PRODOTTI DELLE ATTIVITÀ RADIOTELEV.	4.762.987	0,3	7.930.335	0,6	+66,5
Libri, periodici e prodotti di altre attività editoriali	4.761.876	0,3	7.926.738	0,6	+66,5
Prodotti delle attività cinematografiche, video e televisive	--	--	3.597	0,0	--
Giochi per computer e altri software a pacchetto	1.111	0,0	--	--	-100,0
Prodotti dell'editoria musicale e supporti per la registrazione sonora	--	--	--	--	--
PRODOTTI DELLE ATTIVITÀ DI TRATTAMENTO DEI RIFIUTI E RISANAMENTO	2.322.797	0,2	4.681.809	0,3	+101,6
Rifiuti	2.322.797	0,2	4.681.809	0,3	+101,6
Acque e fanghi di depurazione	--	--	--	--	--
Prodotti del trattamento e dello smaltimento dei rifiuti	--	--	--	--	--
Prodotti derivanti dal recupero di materiali	--	--	--	--	--
COKE E PRODOTTI PETROLIFERI RAFFINATI	342.082	0,0	234.064	0,0	-31,6
Prodotti derivanti dalla raffinazione del petrolio	342.082	0,0	233.984	0,0	-31,6
Prodotti di cokeria	--	--	80	0,0	--
PRODOTTI DELLE ATTIVITÀ ARTISTICHE, DI INTRATTENIMENTO E DIVERTIMENTO	1.605.671	0,1	120.588	0,0	-92,5
Prodotti delle attività creative, artistiche e d'intrattenimento	1.600.671	0,1	120.588	0,0	-92,5
Prodotti delle attività di biblioteche, archivi, musei e di altre attività culturali	5.000	0,0	--	--	-100,0
ALTRO	243.967	0,0	156.965	0,0	-35,7
Prodotti dell'estrazione di minerali da cave e miniere	240.967	0,0	156.965	0,0	-34,9
Prodotti delle altre attività professionali, scientifiche e tecniche	3.000	0,0	--	--	-100,0
MERCI DICHIARATE COME PROVVISIVE DI BORDO	261.154	0,0	134.102	0,0	-48,7
TOTALE	1.370.905.279	100,0	1.435.032.018	100,0	+4,7

Note: Dati 2015 provvisori.

Fonte: elaborazioni CCIAA Venezia su dati Istat

FLUSSI EXPORT DELLA PROVINCIA DI ROVIGO PER PAESE DI DESTINAZIONE

Gennaio - Dicembre 2014 e 2015 (valori in euro, dati cumulati)

Paesi di destinazione	2014		2015		Var. % '15/'14
	In Euro	Comp. %	In Euro	Comp. %	
EUROPA	1.050.187.214	76,6	1.113.150.192	77,6	+6,0
Unione Europea a 28	931.117.129	67,9	988.219.747	68,9	+6,1
- Paesi UEM a 19 - Area Euro	717.613.563	52,3	747.668.063	52,1	+4,2
Germania	210.625.095	15,4	218.211.312	15,2	+3,6
Francia	181.886.143	13,3	191.485.357	13,3	+5,3
Spagna	77.081.614	5,6	92.718.465	6,5	+20,3
Austria	57.817.688	4,2	65.843.946	4,6	+13,9
Paesi Bassi	53.692.803	3,9	54.333.683	3,8	+1,2
Belgio	26.852.263	2,0	32.491.258	2,3	+21,0
Slovenia	16.685.961	1,2	25.224.736	1,8	+51,2
Portogallo	49.190.139	3,6	24.043.175	1,7	-51,1
Grecia	17.101.858	1,2	18.749.494	1,3	+9,6
Slovacchia	5.522.461	0,4	4.925.000	0,3	-10,8
Irlanda	4.691.938	0,3	4.094.768	0,3	-12,7
Malta	3.601.886	0,3	3.818.930	0,3	+6,0
Lituania	2.777.756	0,2	3.041.140	0,2	+9,5
Lettonia	2.213.326	0,2	2.344.121	0,2	+5,9
Finlandia	2.988.990	0,2	2.293.753	0,2	-23,3
Cipro	2.549.408	0,2	1.844.471	0,1	-27,7
Estonia	1.364.606	0,1	1.186.813	0,1	-13,0
Lussemburgo	969.628	0,1	1.017.641	0,1	+5,0
- Paesi UE non Area Euro	213.445.241	15,6	240.540.130	16,8	+12,7
Regno Unito	77.202.350	5,6	91.315.933	6,4	+18,3
Romania	41.764.718	3,0	35.177.759	2,5	-15,8
Polonia	23.171.373	1,7	28.598.442	2,0	+23,4
Svezia	16.892.019	1,2	19.531.440	1,4	+15,6
Croazia	11.330.061	0,8	19.149.563	1,3	+69,0
Repubblica Ceca	14.994.397	1,1	15.654.776	1,1	+4,4
Ungheria	12.960.841	0,9	15.303.707	1,1	+18,1
Bulgaria	8.837.443	0,6	9.294.210	0,6	+5,2
Danimarca	6.292.039	0,5	6.514.300	0,5	+3,5
- Altro** intra UE	58.325	0,0	11.554	0,0	-80,2
Paesi Europei non UE	119.070.085	8,7	124.930.445	8,7	+4,9
Svizzera	48.628.235	3,5	49.671.726	3,5	+2,1
Turchia	25.018.961	1,8	25.439.653	1,8	+1,7
Russia	21.337.278	1,6	15.385.131	1,1	-27,9
Bosnia-Erzegovina	7.467.456	0,5	14.049.112	1,0	+88,1
Norvegia	6.592.728	0,5	9.978.689	0,7	+51,4
Serbia	3.009.752	0,2	3.496.939	0,2	+16,2
Ucraina	1.565.575	0,1	1.854.812	0,1	+18,5
Albania	1.387.928	0,1	1.259.778	0,1	-9,2
Bielorussia	1.813.288	0,1	893.044	0,1	-50,8
Repubblica moldova	806.389	0,1	841.281	0,1	+4,3
ex Repubblica iugoslava di Macedonia	619.642	0,0	747.181	0,1	+20,6
Altri Paesi Europa	822.853	0,1	1.313.099	0,1	+59,6
AMERICA	68.136.622	5,0	59.412.205	4,1	-12,8
Paesi Nafta	42.932.871	3,1	40.220.324	2,8	-6,3
Stati Uniti	33.831.544	2,5	30.672.911	2,1	-9,3
Messico	2.668.555	0,2	5.846.876	0,4	+119,1
Canada	6.432.772	0,5	3.700.537	0,3	-42,5
Paesi Mercosur	13.073.965	1,0	7.714.866	0,5	-41,0
Brasile	9.775.350	0,7	4.706.276	0,3	-51,9
Argentina	1.408.065	0,1	1.726.804	0,1	+22,6
Uruguay	404.914	0,0	796.078	0,1	+96,6
Paraguay	204.040	0,0	258.914	0,0	+26,9
Venezuela	1.281.596	0,1	226.794	0,0	-82,3
Cile	1.687.532	0,1	3.259.273	0,2	+93,1
Perù	1.433.456	0,1	2.164.870	0,2	+51,0
Repubblica dominicana	93.367	0,0	437.963	0,0	+369,1
Cuba	420.263	0,0	160.671	0,0	-61,8
Altri Paesi Americhe	8.495.168	0,6	5.454.238	0,4	-35,8

Il commercio con l'estero in provincia di Rovigo nell'anno 2015

Paesi di destinazione	In Euro		In Euro		Var. % '15/'14
	In Euro	Comp. %	In Euro	Comp. %	
ASIA	207.051.445	15,1	216.485.760	15,1	+4,6
Medio Oriente	70.559.158	5,1	100.125.756	7,0	+41,9
Oman	9.048.308	0,7	32.920.244	2,3	+263,8
Arabia Saudita	5.012.148	0,4	15.767.762	1,1	+214,6
Emirati Arabi Uniti	18.706.288	1,4	13.150.721	0,9	-29,7
Israele	9.367.502	0,7	11.166.671	0,8	+19,2
Iraq	4.558.877	0,3	8.112.592	0,6	+78,0
Bahrein	11.159.031	0,8	3.698.882	0,3	-66,9
Libano	2.639.079	0,2	3.330.679	0,2	+26,2
Azerbaijan	1.698.919	0,1	2.600.858	0,2	+53,1
Repubblica islamica dell'Iran	799.146	0,1	2.324.673	0,2	+190,9
Altri Paesi Medioriente	7.569.860	0,6	7.052.674	0,5	-6,8
Giappone	33.602.730	2,5	36.370.365	2,5	+8,2
India	18.142.579	1,3	27.035.106	1,9	+49,0
Cina	18.914.678	1,4	10.026.582	0,7	-47,0
Vietnam	2.873.594	0,2	7.722.970	0,5	+168,8
Taiwan	7.383.433	0,5	6.918.323	0,5	-6,3
Hong Kong	7.602.501	0,6	5.830.254	0,4	-23,3
Corea del Sud	12.400.284	0,9	5.097.508	0,4	-58,9
Thailandia	3.375.469	0,2	3.943.918	0,3	+16,8
Filippine	3.656.115	0,3	2.406.937	0,2	-34,2
Indonesia	3.129.532	0,2	1.697.496	0,1	-45,8
Singapore	4.064.257	0,3	1.681.419	0,1	-58,6
Altri Paesi Asia	21.347.115	1,6	7.629.126	0,5	-64,3
AFRICA	37.125.641	2,7	38.232.631	2,7	+3,0
Sud Africa	5.908.788	0,4	7.118.941	0,5	+20,5
Egitto	6.317.443	0,5	6.675.349	0,5	+5,7
Marocco	3.693.818	0,3	5.792.907	0,4	+56,8
Algeria	4.816.041	0,4	5.432.541	0,4	+12,8
Tunisia	4.163.657	0,3	2.874.507	0,2	-31,0
Nigeria	1.024.555	0,1	2.507.772	0,2	+144,8
Uganda	1.569.282	0,1	1.722.418	0,1	+9,8
Guinea	218.250	0,0	1.176.251	0,1	+438,9
Niger	851.312	0,1	926.185	0,1	+8,8
Libia	1.356.785	0,1	558.211	0,0	-58,9
Benin	1.644.450	0,1	526.048	0,0	-68,0
Kenya	1.687.195	0,1	502.400	0,0	-70,2
Ciad	2.075	0,0	413.737	0,0	+19.839,1
Congo	135.195	0,0	360.599	0,0	+166,7
Senegal	111.578	0,0	241.864	0,0	+116,8
Altri Paesi Africa	3.625.217	0,3	1.402.901	0,1	-61,3
OCEANIA	8.237.758	0,6	7.635.645	0,5	-7,3
Australia	6.951.305	0,5	4.598.205	0,3	-33,9
Altri Paesi Oceania	1.286.453	0,1	3.037.440	0,2	+136,1
ALTRO**	166.599	0,0	115.585	0,0	-30,6
TOTALE	1.370.905.279	100,0	1.435.032.018	100,0	+4,7

Note: Dati provvisori.

* Nel 2015 la Lituania ha fatto il suo ingresso nell'Unione Monetaria Europea

** Provviste e dotazioni di bordo e paesi e territori non specificati

Fonte: elaborazioni CCIAA Delta Lagunare su dati Istat

ESPORTAZIONI DELLA PROVINCIA DI ROVIGO
Anni 2014 e 2015
I PRIMI DIECI PAESI DI DESTINAZIONE DELLE PRIME DIECI VOCI MERCEOLOGICHE
Valori in EURO

1) PRODOTTI CHIMICI DI BASE

9,0% sull'export del 2015		Var.% '15/'14: +5,5%	
Paesi	2014	2015*	Var. %
Germania	23.317.404	24.366.357	+4,5%
Spagna	8.809.209	9.486.550	+7,7%
Francia	8.948.848	9.251.237	+3,4%
Croazia	2.224.855	8.025.379	+260,7%
Slovenia	6.239.942	6.916.060	+10,8%
Romania	11.054.873	6.754.233	-38,9%
Turchia	4.939.289	5.836.946	+18,2%
Svizzera	5.913.328	5.384.527	-8,9%
Bulgaria	5.244.483	5.362.594	+2,3%
Austria	3.734.036	4.565.932	+22,3%

2) ARTICOLI IN MATERIE PLASTICHE

7,9% sull'export del 2015		Var.% '15/'14: +7,4%	
Paesi	2014	2015*	Var. %
Germania	31.115.061	32.312.016	+3,8%
Francia	21.953.504	23.556.440	+7,3%
Svizzera	7.704.646	8.979.789	+16,6%
Austria	5.455.107	7.027.303	+28,8%
Regno Unito	4.353.907	4.943.863	+13,6%
Spagna	3.686.315	4.306.041	+16,8%
Paesi Bassi	2.727.469	3.420.040	+25,4%
Polonia	1.960.205	2.848.389	+45,3%
Israele	2.724.185	2.461.572	-9,6%
Belgio	1.961.730	2.127.941	+8,5%

3) MACCHINE PER AGRICOLTURA E SILVICOLTURA

7,5% sull'export del 2015		Var.% '15/'14: +19,8%	
Paesi	2014	2015*	Var. %
Francia	24.858.196	34.503.120	+38,8%
Spagna	15.147.344	14.196.270	-6,3%
Germania	12.812.447	12.261.540	-4,3%
Turchia	6.325.815	7.998.830	+26,4%
Austria	4.001.670	6.540.145	+63,4%
Norvegia	2.993.698	4.954.481	+65,5%
Grecia	3.179.046	3.004.126	-5,5%
Polonia	3.304.715	2.677.971	-19,0%
Regno Unito	1.653.807	2.334.124	+41,1%
Svizzera	1.910.220	2.320.652	+21,5%

4) ALTRI PRODOTTI ALIMENTARI

7,3% sull'export del 2015		Var.% '15/'14: +18,4%	
Paesi	2014	2015*	Var. %
Giappone	27.795.376	29.974.948	+7,8%
Francia	19.914.296	22.751.465	+14,2%
Belgio	7.031.595	10.103.708	+43,7%
Regno Unito	11.013.743	9.500.157	-13,7%
Spagna	5.849.945	7.481.799	+27,9%
Germania	3.416.673	4.813.533	+40,9%
Taiwan	280.080	2.697.380	+863,1%
Grecia	1.018.577	1.782.538	+75,0%
Austria	1.364.140	1.392.200	+2,1%
Slovenia	1.329.104	1.378.397	+3,7%

5) TUBI, CONDOTTI, PROFILATI CAVI

6,9% sull'export del 2015		Var.% '15/'14: -0,6%	
Paesi	2014	2015*	Var. %
Oman	7.416.952	30.171.595	+306,8%
India	13.153.462	15.222.663	+15,7%
Arabia Saudita	1.271.987	11.059.982	+769,5%
Emirati Arabi Uniti	8.301.933	4.024.450	-51,5%
Germania	3.442.875	3.587.109	+4,2%
Bahreïn	11.103.710	3.473.267	-68,7%
Francia	2.085.586	2.347.206	+12,5%
Vietnam	856.285	2.191.969	+156,0%
Norvegia	906.408	2.118.890	+133,8%
Belgio	2.990.150	2.081.218	-30,4%

6) ALTRE MACCHINE PER IMPIEGHI SPECIALI

5,0% sull'export del 2015		Var.% '15/'14: +16,6%	
Paesi	2014	2015*	Var. %
Regno Unito	4.275.097	13.719.052	+220,9%
Stati Uniti	6.135.232	7.819.051	+27,4%
Iraq	119.268	5.751.744	+4.722,5%
Vietnam	595.044	3.621.534	+508,6%
Francia	5.616.802	3.094.085	-44,9%
Marocco	1.379.853	3.018.441	+118,8%
Germania	1.941.321	1.983.254	+2,2%
Messico	458.174	1.821.197	+297,5%
Israele	583.922	1.729.738	+196,2%
Romania	465.303	1.707.559	+267,0%

7) ARTICOLI DI ABBIGLIAMENTO

3,8% sull'export del 2015		Var.% '15/'14: +5,4%	
Paesi	2014	2015*	Var. %
Svizzera	10.776.763	12.018.913	+11,5%
Germania	7.310.777	6.841.549	-6,4%
Francia	4.948.551	5.656.411	+14,3%
Paesi Bassi	4.101.066	4.648.946	+13,4%
Belgio	4.267.754	4.595.384	+7,7%
Romania	216.681	3.299.060	+1.422,5%
Giappone	2.494.216	2.287.621	-8,3%
Turchia	1.728.246	1.947.468	+12,7%
Tunisia	2.783.900	1.722.551	-38,1%
Regno Unito	1.369.865	1.713.937	+25,1%

8) COLTURE AGRICOLE NON PERMANENTI

3,3% sull'export del 2015		Var.% '15/'14: +0,6%	
Paesi	2014	2015*	Var. %
Regno Unito	13.244.530	13.382.290	+1,0%
Germania	11.739.773	9.726.358	-17,2%
Austria	4.489.678	5.015.689	+11,7%
Slovenia	2.166.966	3.939.336	+81,8%
Svezia	2.577.749	2.601.630	+0,9%
Paesi Bassi	1.915.728	2.144.833	+12,0%
Croazia	1.337.740	1.899.583	+42,0%
Russia	3.561.394	1.607.770	-54,9%
Polonia	1.037.840	1.576.173	+51,9%
Romania	505.513	818.673	+61,9%

9) GRANAGLIE, AMIDI E DI PRODOTTI A MIDACEI

3,2% sull'export del 2015		Var.% '15/'14: -1,5%	
Paesi	2014	2015*	Var. %
Germania	15.478.197	16.590.570	+7,2%
Grecia	3.080.974	4.031.926	+30,9%
Francia	4.134.606	3.322.621	-19,6%
Stati Uniti	3.860.412	3.047.703	-21,1%
Paesi Bassi	3.194.587	2.842.515	-11,0%
Malta	1.729.318	2.403.999	+39,0%
Regno Unito	1.390.911	1.693.440	+21,8%
Austria	2.857.937	1.664.314	-41,8%
Sud Africa	1.487.687	1.445.658	-2,8%
Svizzera	1.338.875	1.433.748	+7,1%

10) CALZATURE

3,1% sull'export del 2015		Var.% '15/'14: +1,7%	
Paesi	2014	2015*	Var. %
Francia	19.857.233	16.663.629	-16,1%
Germania	6.353.164	7.883.701	+24,1%
Romania	7.259.370	7.809.743	+7,6%
Paesi Bassi	2.058.634	2.300.180	+11,7%
Regno Unito	1.442.956	2.021.864	+40,1%
Austria	1.533.314	1.753.205	+14,3%
Repubblica ceca	1.710.011	1.392.898	-18,5%
Giappone	531.697	747.686	+40,6%
Svizzera	223.695	744.713	+232,9%
Svezia	398.400	484.662	+21,7%

NOTE:

- * Dati provvisori.

- La classificazione merceologica adottata nelle statistiche del commercio con l'estero è l'Ateco 2007.

FONTE: Elaborazioni Servizio Studi e Statistica C.C.I.A.A. Delta Lagunare su dati Istat - Coeweb.

ESPORTAZIONI DELLA PROVINCIA DI ROVIGO

Anni 2014 e 2015

LE PRIME DIECI VOCI MERCEOLOGICHE ESPORTATE VERSO I PRIMI DIECI PAESI DI DESTINAZIONE

Valori in unità di EURO

1) Germania				2) Francia			
15,2% sull'export del 2015				13,3% sull'export del 2015			
Var. % '15/'14: +3,6%				Var. % '15/'14: +5,3%			
Merci	2014	2015*	Var. %	Merci	2014	2015*	Var. %
Articoli in materie plastiche	31.115.061	32.312.016	+3,8%	Macchine per agricoltura e silvicoltura	24.858.196	34.503.120	+38,8%
Prodotti chimici di base	23.317.404	24.366.357	+4,5%	Articoli in materie plastiche	21.953.504	23.556.440	+7,3%
Granaglie, amidi e di prodotti amidacei	15.478.197	16.590.570	+7,2%	Altri prodotti alimentari	19.914.296	22.751.465	+14,2%
Articoli di carta e di cartone	15.045.159	14.385.082	-4,4%	Calzature	19.857.233	16.663.629	-16,1%
Macchine per agricoltura e silvicoltura	12.812.447	12.261.540	-4,3%	Prodotti chimici di base	8.948.848	9.251.237	+3,4%
Strumenti ottici e attrezz. fotografiche	9.610.336	10.447.690	+8,7%	Altre macchine di impiego generale	7.548.189	7.713.668	+2,2%
Colture agricole non permanenti	11.739.773	9.726.358	-17,2%	Autoveicoli	6.395.583	6.235.276	-2,5%
Pesci ed altri prodotti della pesca	9.441.959	8.955.148	-5,2%	Strumenti ottici e attrezz. fotografiche	5.754.238	5.885.254	+2,3%
Pesce lavorato e conservato	9.488.292	8.713.536	-8,2%	Articoli di abbigliamento	4.948.551	5.656.411	+14,3%
Mezzi di trasporto n.c.a.	5.116.000	8.697.446	+70,0%	Pesce lavorato e conservato	6.263.311	5.234.010	-16,4%

3) Spagna				4) Regno Unito			
6,5% sull'export del 2015				6,4% sull'export del 2015			
Var. % '15/'14: +20,3%				Var. % '15/'14: +18,3%			
Merci	2014	2015*	Var. %	Merci	2014	2015*	Var. %
Carne e prodotti a base di carne	256.495	16.168.566	+6.203,7%	Altre macchine per impieghi speciali	4.275.097	13.719.052	+220,9%
Macchine per agricoltura e silvicoltura	15.147.344	14.196.270	-6,3%	Colture agricole non permanenti	13.244.530	13.382.290	+1,0%
Prodotti chimici di base	8.809.209	9.486.550	+7,7%	Strumenti ottici e attrezz. fotografiche	7.591.919	9.878.319	+30,1%
Altri prodotti alimentari	5.849.945	7.481.799	+27,9%	Altri prodotti alimentari	11.013.743	9.500.157	-13,7%
Articoli in materie plastiche	3.686.315	4.306.041	+16,8%	Articoli in materie plastiche	4.353.907	4.943.863	+13,6%
Prodotti farmaceutici di base	4.068.757	3.378.310	-17,0%	Motori, generatori e trasformatori elettrici	2.576.709	2.906.368	+12,8%
Altri prodotti chimici	2.113.446	3.242.002	+53,4%	Altri prodotti in metallo	2.727.602	2.703.473	-0,9%
Pesci ed altri prodotti della pesca	3.921.027	2.708.400	-30,9%	Mobili	2.216.422	2.699.995	+21,8%
Agrofarmaci	2.413.842	2.583.074	+7,0%	Prodotti farmaceutici di base	1.459.938	2.686.020	+84,0%
Mobili	1.997.192	2.484.432	+24,4%	Libri, periodici	2.326.794	2.465.484	+6,0%

5) Austria				6) Paesi Bassi			
4,6% sull'export del 2015				3,8% sull'export del 2015			
Var. % '15/'14: +13,9%				Var. % '15/'14: +1,2%			
Merci	2014	2015*	Var. %	Merci	2014	2015*	Var. %
Parti ed accessori per autoveicoli	15.227.506	16.273.809	+6,9%	Strumenti e fom. mediche e dentistiche	22.672.162	21.072.190	-7,1%
Articoli in materie plastiche	5.455.107	7.027.303	+28,8%	Articoli di abbigliamento	4.101.066	4.648.946	+13,4%
Macchine per agricoltura e silvicoltura	4.001.670	6.540.145	+63,4%	Articoli in materie plastiche	2.727.469	3.420.040	+25,4%
Colture agricole non permanenti	4.489.618	5.015.689	+11,7%	Prodotti chimici di base	3.280.984	3.282.330	+0,0%
Prodotti chimici di base	3.734.036	4.565.932	+22,3%	Granaglie, amidi e di prodotti amidacei	3.194.587	2.842.515	-11,0%
Macchine di impiego generale	1.883.754	3.398.787	+80,4%	Calzature	2.058.634	2.300.180	+11,7%
Pesci ed altri prodotti della pesca	1.096.902	1.909.195	+74,1%	Colture agricole non permanenti	1.915.728	2.144.833	+12,0%
Calzature	1.533.314	1.753.205	+14,3%	Strumenti ottici e attrezz. fotografiche	1.379.901	1.764.876	+27,9%
Articoli di carta e di cartone	1.746.904	1.705.600	-2,4%	Tubi, condotti, profilati cavi	1.469.525	1.658.367	+12,9%
Vetro e prodotti in vetro	1.680.606	1.669.733	-0,6%	Pesci ed altri prodotti della pesca	1.587.871	1.342.959	-15,4%

7) Svizzera				8) Giappone			
3,5% sull'export del 2015				2,5% sull'export del 2015			
Var. % '15/'14: +2,1%				Var. % '15/'14: +8,2%			
Merci	2014	2015*	Var. %	Merci	2014	2015*	Var. %
Articoli di abbigliamento	10.776.763	12.018.913	+11,5%	Altri prodotti alimentari	27.795.376	29.974.948	+7,8%
Articoli in materie plastiche	7.704.646	8.979.789	+16,6%	Articoli di abbigliamento	2.494.216	2.287.621	-8,3%
Prodotti chimici di base	5.913.328	5.384.527	-8,9%	Calzature	531.697	747.686	+40,6%
Articoli di carta e di cartone	2.392.832	2.603.003	+8,8%	Altri prodotti chimici	570.464	549.606	-3,7%
Motori, generatori e trasformatori elettrici	2.191.524	2.542.737	+16,0%	Tubi, condotti, profilati cavi	477.347	463.179	-3,0%
Macchine per agricoltura e silvicoltura	1.910.220	2.320.652	+21,5%	Prodotti chimici di base	312.535	410.004	+31,2%
Pesce lavorato e conservato	1.585.246	1.442.449	-9,0%	Strumenti ottici e attrezz. fotografiche	--	371.619	--
Granaglie, amidi e di prodotti amidacei	1.338.875	1.433.748	+7,1%	Altri prodotti in porcellana e in ceramica	181.081	310.055	+71,2%
Elementi da costruzione in metallo	1.054.930	1.375.847	+30,4%	Mobili	117.298	248.657	+112,0%
Altre macchine per impieghi speciali	824.818	1.266.575	+53,6%	Prodotti farmaceutici di base	238.650	213.694	-10,5%

9) Romania				10) Oman			
2,5% sull'export del 2015				2,3% sull'export del 2015			
Var. % '15/'14: -15,8%				Var. % '15/'14: +263,8%			
Merci	2014	2015*	Var. %	Merci	2014	2015*	Var. %
Calzature	7.259.370	7.809.743	+7,6%	Tubi, condotti, profilati cavi	7.416.952	30.171.595	+306,8%
Prodotti chimici di base	11.054.873	6.754.233	-38,9%	Altre macchine di impiego generale	15.612	1.313.493	+8.313,4%
Articoli di abbigliamento	216.681	3.299.060	+1.422,5%	Pasta-carta, carta e cartone	1.219.854	828.166	-32,1%
Articoli in materie plastiche	2.171.464	1.795.402	-17,3%	Mobili	139.044	263.680	+89,6%
Altre macchine per impieghi speciali	465.303	1.707.559	+267,0%	Altri prodotti in metallo	129.952	129.658	-0,2%
Macchine per agricoltura e silvicoltura	994.660	1.690.274	+69,9%	Elementi da costruzione in metallo	30.200	96.780	+220,5%
Cuoio, articoli da viaggio, borse	1.703.989	1.582.276	-7,1%	Articoli in materie plastiche	24.822	42.063	+69,5%
Apparecchi per uso domestico	1.062.270	1.205.051	+13,4%	Saponi e detergenti, profumi e cosmetici	--	18.818	--
Altre macchine di impiego generale	736.300	963.663	+30,9%	Strumenti e fom. mediche e dentistiche	46.210	18.269	-60,5%
Cisterne, serbatoi	962.071	830.927	-13,6%	Medicinali e preparati farmaceutici	--	17.976	--

NOTE:

- * Dati provvisori.

- La classificazione merceologica adottata nelle statistiche del commercio con l'estero è l'Ateco 2007.

FONTE: Elaborazioni Servizio Studi e Statistica C.C.I.A.A. Delta Lagunare su dati Istat - Coeweb.

FLUSSI IMPORT DELLA PROVINCIA DI ROVIGO PER PRODOTTO

Gennaio - Dicembre 2014 e 2015 (valori in euro, dati cumulati)

Settore di attività economica	anno 2014		anno 2015		Var. % 2015/2014
	In Euro	Comp. %	In Euro	Comp. %	
PRODOTTI DELL'ESTRAZIONE DI MINERALI DA CAVE E MINIERE	1.100.733.091	48,5	964.861.687	42,4	-12,3
Gas Naturale (1° voce merceologica)	1.094.242.598	48,2	958.170.430	42,1	-12,4
Minerali di cave e miniere n.c.a.	4.367.108	0,2	5.938.652	0,3	+36,0
Minerali metalliferi non ferrosi	1.914.626	0,1	689.253	0,0	-64,0
Pietra, sabbia e argilla	195.176	0,0	63.352	0,0	-67,5
Antracite	12.730	0,0	--	--	-100,0
Petrolio greggio	--	--	--	--	--
Minerali metalliferi ferrosi	853	0,0	--	--	-100,0
COMPUTER, APPARECCHI ELETTRONICI E OTTICI	187.860.381	8,3	301.737.264	13,2	+60,6
Computer e unità periferiche (2° voce merceologica)	85.267.085	3,8	204.594.401	9,0	+139,9
Apparecchiature per le telecomunicazioni (6° voce merceologica)	68.786.370	3,0	76.521.277	3,4	+11,2
Prodotti di elettronica di consumo audio e video	10.995.302	0,5	9.062.095	0,4	-17,6
Strumenti e apparecchi di misurazione, prova e navigazione; orologi	8.160.356	0,4	7.479.757	0,3	-8,3
Strumenti ottici e attrezzature fotografiche	1.704.349	0,1	2.244.007	0,1	+31,7
Componenti elettronici e schede elettroniche	12.671.006	0,6	1.557.311	0,1	-87,7
Strumenti per irradiazione, apparecchiature elettromedicali ed elettroterapeutiche	268.843	0,0	218.073	0,0	-18,9
Supporti magnetici ed ottici	7.070	0,0	60.343	0,0	+753,5
PRODOTTI DELL'AGRICOLTURA, DELLA SILVICOLTURA E DELLA PESCA	242.572.403	10,7	252.001.527	11,1	+3,9
Prodotti di colture agricole non permanenti (4° voce merceologica)	70.737.084	3,1	80.863.667	3,6	+14,3
Pesci ed altri prodotti della pesca; prodotti dell'acquacoltura (5° voce merceologica)	70.188.725	3,1	76.543.393	3,4	+9,1
Animali vivi e prodotti di origine animale (7° voce merceologica)	82.536.642	3,6	70.914.512	3,1	-14,1
Prodotti di colture permanenti	16.988.221	0,7	21.312.532	0,9	+25,5
Piante vive	1.574.343	0,1	1.604.387	0,1	+1,9
Legno grezzo	522.309	0,0	607.848	0,0	+16,4
Prodotti vegetali di bosco non legnosi	19.931	0,0	142.813	0,0	+616,5
Piante forestali e altri prodotti della silvicoltura	5.148	0,0	12.375	0,0	+140,4
PRODOTTI ALIMENTARI, BEVANDE E TABACCO	160.067.185	7,0	187.917.674	8,3	+17,4
Pesce, crostacei e molluschi lavorati e conservati (8° voce merceologica)	56.926.222	2,5	66.624.241	2,9	+17,0
Altri prodotti alimentari (9° voce merceologica)	60.349.415	2,7	60.592.804	2,7	+0,4
Carne lavorata e conservata e prodotti a base di carne	12.575.677	0,6	29.220.357	1,3	+132,4
Frutta e ortaggi lavorati e conservati	11.945.640	0,5	12.349.611	0,5	+3,4
Granaglie, amidi e di prodotti amidacei	7.395.701	0,3	9.826.011	0,4	+32,9
Oli e grassi vegetali e animali	6.155.918	0,3	4.261.809	0,2	-30,8
Prodotti per l'alimentazione degli animali	1.661.673	0,1	1.766.620	0,1	+6,3
Prodotti delle industrie lattiero-casearie	1.699.114	0,1	1.583.760	0,1	-6,8
Prodotti da forno e farinacei	772.933	0,0	1.383.844	0,1	+79,0
Bevande	584.892	0,0	308.617	0,0	-47,2
Tabacco	--	--	--	--	--
SOSTANZE E PRODOTTI CHIMICI	153.179.661	6,7	175.474.402	7,7	+14,6
Prodotti chimici di base, fertilizzanti, materie plastiche (3° voce merceologica)	137.894.468	6,1	157.220.711	6,9	+14,0
Altri prodotti chimici	11.247.522	0,5	13.799.144	0,6	+22,7
Saponi e detergenti, prodotti per pulizia, profumi e cosmetici	2.044.949	0,1	1.808.129	0,1	-11,6
Pitture, vernici e smalti, inchiostri da stampa e adesivi sintetici (mastici)	1.127.130	0,0	1.511.299	0,1	+34,1
Agrofarmaci e altri prodotti chimici per l'agricoltura	859.935	0,0	1.086.637	0,0	+26,4
Fibre sintetiche e artificiali	5.657	0,0	48.482	0,0	+757,0
METALLI DI BASE E PRODOTTI IN METALLO, ESCLUSI MACCHINE E IMPIANTI	122.845.129	5,4	111.915.745	4,9	-8,9
Prodotti della siderurgia (10° voce merceologica)	61.927.771	2,7	56.684.853	2,5	-8,5
Altri prodotti in metallo	13.126.162	0,6	16.903.000	0,7	+28,8
Tubi, condotti, profilati cavi e relativi accessori in acciaio (esclusi quelli in acciaio colato)	24.956.784	1,1	14.679.713	0,6	-41,2
Metalli di base preziosi e altri non ferrosi; combustibili nucleari	12.313.453	0,5	9.809.371	0,4	-20,3
Cisterne, serbatoi, radiatori e contenitori in metallo	6.394.513	0,3	7.957.554	0,3	+24,4
Articoli di coltelleria, utensili e oggetti di ferramenta	1.854.342	0,1	3.079.456	0,1	+66,1
Elementi da costruzione in metallo	1.118.089	0,0	1.700.669	0,1	+52,1
Altri prodotti della prima trasformazione dell'acciaio	927.179	0,0	915.786	0,0	-1,2
Prodotti della fusione della ghisa e dell'acciaio	196.074	0,0	177.917	0,0	-9,3
Generatori di vapore	8.863	0,0	7.187	0,0	-18,9
Armi e munizioni	21.899	0,0	239	0,0	-98,9
MACCHINARI ED APPARECCHI N.C.A.	57.255.988	2,5	53.899.302	2,4	-5,9
Macchine di impiego generale	19.364.201	0,9	21.637.208	1,0	+11,7
Altre macchine per impieghi speciali	22.685.051	1,0	16.713.020	0,7	-26,3
Altre macchine di impiego generale	11.256.529	0,5	10.026.667	0,4	-10,9
Macchine per l'agricoltura e la silvicoltura	2.400.070	0,1	4.368.131	0,2	+82,0
Macchine per la formatura dei metalli e altre macchine utensili	1.550.137	0,1	1.154.276	0,1	-25,5
ARTICOLI IN GOMMA E MATERIE PLASTICHE, PROD. LAV. MINERALI NON METALLIF.	43.115.182	1,9	44.679.001	2,0	+3,6
Articoli in materie plastiche	32.780.442	1,4	35.213.742	1,5	+7,4
Articoli in gomma	4.241.160	0,2	3.832.526	0,2	-9,6
Vetro e di prodotti in vetro	2.690.427	0,1	2.334.170	0,1	-13,2
Prodotti abrasivi e di minerali non metalliferi n.c.a.	1.683.234	0,1	1.209.515	0,1	-28,1
Cemento, calce e gesso	727.573	0,0	881.168	0,0	+21,1
Prodotti in calcestruzzo, cemento e gesso	311.038	0,0	453.399	0,0	+45,8
Prodotti refrattari	164.798	0,0	353.168	0,0	+114,3
Altri prodotti in porcellana e in ceramica	329.111	0,0	268.221	0,0	-18,5
Pietre tagliate, modellate e finite	169.032	0,0	123.506	0,0	-26,9
Materiali da costruzione in terracotta	18.367	0,0	9.586	0,0	-47,8

Il commercio con l'estero in provincia di Rovigo nell'anno 2015

Settore di attività economica	anno 2014		anno 2015		Var. % 2015/2014
	In Euro	Comp. %	In Euro	Comp. %	
LEGNO E PRODOTTI IN LEGNO; CARTA E STAMPA	35.196.185	1,6	38.645.314	1,7	+9,8
Pasta-carta, carta e cartone	19.190.369	0,8	19.261.716	0,8	+0,4
Legno tagliato e piallato	9.954.763	0,4	11.702.852	0,5	+17,6
Prodotti in legno, sughero, paglia e materiali da intreccio	3.161.999	0,1	5.294.701	0,2	+67,4
Articoli di carta e di cartone	2.889.054	0,1	2.368.156	0,1	-18,0
Prodotti della stampa	--	--	17.889	0,0	--
PRODOTTI TESSILI, ABBIGLIAMENTO, PELLI E ACCESSORI	34.602.064	1,5	32.971.027	1,4	-4,7
Calzature	11.509.530	0,5	10.918.208	0,5	-5,1
Altri prodotti tessili	6.929.030	0,3	6.798.539	0,3	-1,9
Cuoio; articoli da viaggio, borse, pelletteria e selleria; pellicce	7.307.060	0,3	6.596.842	0,3	-9,7
Articoli di abbigliamento, escluso l'abbigliamento in pelliccia	4.860.634	0,2	5.372.739	0,2	+10,5
Tessuti	2.833.520	0,1	2.220.125	0,1	-21,6
Filati di fibre tessili	514.076	0,0	635.181	0,0	+23,6
Articoli di maglieria	616.535	0,0	419.548	0,0	-32,0
Articoli di abbigliamento in pelliccia	31.679	0,0	9.845	0,0	-68,9
APPAECCHI ELETTRICI	25.856.360	1,1	27.167.130	1,2	+5,1
Motori, generatori e trasformat. elettrici; app. distrib. e contr. elettricità	9.789.603	0,4	8.878.799	0,4	-9,3
Apparecchiature di cablaggio	5.026.730	0,2	7.686.354	0,3	+52,9
Apparecchi per uso domestico	3.750.346	0,2	4.270.129	0,2	+13,9
Batterie di pile e accumulatori elettrici	3.775.362	0,2	2.477.147	0,1	-34,4
Apparecchiature per illuminazione	1.510.711	0,1	1.964.225	0,1	+30,0
Altre apparecchiature elettriche	2.003.608	0,1	1.890.476	0,1	-5,6
MEZZI DI TRASPORTO	38.467.144	1,7	26.434.446	1,2	-31,3
Parti ed accessori per autoveicoli e loro motori	13.069.215	0,6	12.691.836	0,6	-2,9
Mezzi di trasporto n.c.a.	2.165.719	0,1	7.674.558	0,3	+254,4
Autoveicoli	7.286.173	0,3	5.565.528	0,2	-23,6
Carrozzerie per autoveicoli; rimorchi e semirimorchi	172.739	0,0	296.098	0,0	+71,4
Navi e imbarcazioni	15.707.400	0,7	194.564	0,0	-98,8
Aeromobili, veicoli spaziali e relativi dispositivi	65.840	0,0	10.547	0,0	-84,0
Locomotive e di materiale rotabile ferro-tranviario	58	0,0	1.315	0,0	+2.167,2
PRODOTTI DELLE ALTRE ATTIVITA' MANIFATTURIERE	19.481.262	0,9	22.546.362	1,0	+15,7
Strumenti e forniture mediche e dentistiche	12.967.313	0,6	15.378.064	0,7	+18,6
Mobili	1.827.352	0,1	2.485.520	0,1	+36,0
Giochi e giocattoli	1.717.415	0,1	1.936.184	0,1	+12,7
Gioielleria, bigiotteria e articoli connessi; pietre preziose lavorate	1.118.793	0,0	1.389.390	0,1	+24,2
Altri prodotti delle industrie manifatturiere n.c.a.	1.190.339	0,1	854.663	0,0	-28,2
Articoli sportivi	653.064	0,0	501.143	0,0	-23,3
Strumenti musicali	6.986	0,0	1.398	0,0	-80,0
ARTICOLI FARMACEUTICI, CHIMICO-MEDICINALI E BOTANICI	17.453.752	0,8	19.063.183	0,8	+9,2
Prodotti farmaceutici di base	16.331.056	0,7	18.086.513	0,8	+10,7
Medicinali e preparati farmaceutici	1.122.696	0,0	976.670	0,0	-13,0
COKE E PRODOTTI PETROLIFERI RAFFINATI	21.392.667	0,9	8.718.610	0,4	-59,2
Prodotti derivanti dalla raffinazione del petrolio	21.380.356	0,9	8.700.103	0,4	-59,3
Prodotti di cokeria	12.311	0,0	18.507	0,0	+50,3
PRODOTTI DELLE ATTIVITA' DI TRATTAMENTO DEI RIFIUTI E RISANAMENTO	7.909.164	0,3	7.056.586	0,3	-10,8
Rifiuti	7.909.164	0,3	7.056.586	0,3	-10,8
Prodotti derivanti dal recupero di materiali	--	--	--	--	--
Acque e fanghi di depurazione	--	--	--	--	--
Prodotti del trattamento e dello smaltimento dei rifiuti	--	--	--	--	--
PRODOTTI DELLE ATTIVITA' ARTISTICHE, DI INTRATTENIMENTO E DIVERTIM.	21.690	0,0	24.791	0,0	+14,3
Prodotti delle attività creative, artistiche e d'intrattenimento	16.456	0,0	17.077	0,0	+3,8
Prodotti delle attività di biblioteche, archivi, musei e di altre attività culturali	5.234	0,0	7.714	0,0	+47,4
ALTRO	2.504.791	0,1	2.085.769	0,1	-16,7
Prodotti dell'editoria e audiovisivi; prodotti delle attività radiotelevisive	2.504.791	0,1	2.085.769	0,1	-16,7
Prodotti delle altre attività professionali, scientifiche e tecniche	--	--	--	--	--
MERCI DICHIARATE COME PROVVISTE DI BORDO	76.108	0,0	188.487	0,0	+147,7
TOTALE	2.270.590.207	100,0	2.277.388.737	100,0	+0,3

Note: Dati 2015 provvisori

Fonte: elaborazioni CCIAA Venezia su dati Istat

FLUSSI IMPORT PROVINCIA DI ROVIGO PER PAESE DI PROVENIENZA

Gennaio - Dicembre 2014 e 2015 (valori in euro, dati cumulati)

Paesi di provenienza	2014		2015		Var. % '15/'14
	In Euro	Comp. %	In Euro	Comp. %	
EUROPA	1.068.765.456	47,1	1.202.198.315	52,8	+12,5
Unione Europea a 28	1.013.336.190	44,6	1.151.957.777	50,6	+13,7
- Paesi UEM a 19 - Area Euro	777.865.769	34,3	914.324.194	40,1	+17,5
Paesi Bassi	157.386.819	6,9	314.890.102	13,8	+100,1
Germania	216.439.276	9,5	159.889.907	7,0	-26,1
Francia	126.348.969	5,6	142.039.195	6,2	+12,4
Spagna	88.079.663	3,9	115.114.428	5,1	+30,7
Belgio	34.082.480	1,5	43.144.045	1,9	+26,6
Austria	44.493.614	2,0	41.251.534	1,8	-7,3
Irlanda	30.482.940	1,3	31.886.842	1,4	+4,6
Slovenia	36.423.072	1,6	26.614.080	1,2	-26,9
Grecia	13.960.745	0,6	15.117.481	0,7	+8,3
Finlandia	18.612.784	0,8	9.949.873	0,4	-46,5
Portogallo	3.750.600	0,2	7.112.119	0,3	+89,6
Slovacchia	3.009.718	0,1	2.477.940	0,1	-17,7
Cipro	2.183.732	0,1	2.223.777	0,1	+1,8
Lituania	1.396.748	0,1	1.560.069	0,1	+11,7
Lussemburgo	618.533	0,0	634.127	0,0	+2,5
Lettonia	98.086	0,0	268.396	0,0	+173,6
Estonia	106.757	0,0	102.311	0,0	-4,2
Malta	391.233	0,0	47.968	0,0	-87,7
- Paesi UE non Area Euro	235.470.421	10,4	237.633.583	10,4	+0,9
Romania	28.959.923	1,3	46.030.669	2,0	+58,9
Regno Unito	42.978.274	1,9	42.490.344	1,9	-1,1
Ungheria	34.603.054	1,5	36.189.395	1,6	+4,6
Polonia	41.392.723	1,8	30.229.629	1,3	-27,0
Svezia	40.510.801	1,8	28.527.602	1,3	-29,6
Danimarca	17.409.826	0,8	21.494.178	0,9	+23,5
Repubblica Ceca	19.650.727	0,9	16.150.395	0,7	-17,8
Croazia	7.089.654	0,3	13.857.175	0,6	+95,5
Bulgaria	2.875.439	0,1	2.664.196	0,1	-7,3
- Altro** intra UE	--	--	--	--	--
Paesi Europei non UE***	55.429.266	2,4	50.240.538	2,2	-9,4
Turchia	17.097.620	0,8	20.667.182	0,9	+20,9
Russia	6.610.553	0,3	9.490.116	0,4	+43,6
Svizzera	16.338.130	0,7	8.388.187	0,4	-48,7
Ucraina	3.955.269	0,2	6.741.820	0,3	+70,5
Serbia	1.810.448	0,1	1.843.097	0,1	+1,8
Bosnia-Erzegovina	7.438.812	0,3	1.385.359	0,1	-81,4
Albania	571.227	0,0	824.988	0,0	+44,4
Norvegia	55.908	0,0	737.599	0,0	+1.219,3
Bielorussia	23.493	0,0	98.034	0,0	+317,3
Montenegro	--	--	49.351	0,0	--
Repubblica moldova	125.852	0,0	14.805	0,0	-88,2
Altri Paesi Europa	1.401.954	0,1	--	--	-100,0
AMERICA	48.675.063	2,1	32.452.214	1,4	-33,3
Paesi Nafta	21.630.279	1,0	22.969.231	1,0	+6,2
Stati Uniti	14.152.008	0,6	17.127.504	0,8	+21,0
Messico	6.711.532	0,3	5.216.656	0,2	-22,3
Canada	766.739	0,0	625.071	0,0	-18,5
Paesi Mercosur	3.744.453	0,2	3.699.453	0,2	-1,2
Argentina	2.826.113	0,1	2.298.123	0,1	-18,7
Brasile	500.358	0,0	910.555	0,0	+82,0
Uruguay	417.982	0,0	490.775	0,0	+17,4
Paraguay	--	--	--	--	--
Venezuela	--	--	--	--	--
Cile	3.288.162	0,1	4.524.074	0,2	+37,6
Perù	917.600	0,0	983.227	0,0	+7,2
Repubblica dominicana	63.320	0,0	95.609	0,0	+51,0
Cuba	--	--	80.655	0,0	--
Costa Rica	28.928	0,0	49.441	0,0	+70,9
Altri Paesi Americhe	19.002.321	0,8	50.524	0,0	-99,7

Il commercio con l'estero in provincia di Rovigo nell'anno 2015

Paesi di provenienza	2014		2015		Var. % '15/'14
	In Euro	Comp. %	In Euro	Comp. %	
ASIA	1.129.416.139	49,7	1.015.929.761	44,6	-10,0
Medio Oriente	1.082.751.568	47,7	963.708.686	42,3	-11,0
Qatar	1.075.405.673	47,4	958.282.580	42,1	-10,9
Israele	3.503.818	0,2	4.496.075	0,2	+28,3
Giordania	1.531.143	0,1	451.826	0,0	-70,5
Repubblica islamica dell'Iran	247.902	0,0	276.862	0,0	+11,7
Oman	10.474	0,0	123.365	0,0	+1.077,8
Georgia	838.038	0,0	61.075	0,0	-92,7
Emirati Arabi Uniti	--	--	14.724	0,0	--
Azerbaijan	1.115	0,0	1.154	0,0	+3,5
Altri Paesi Medioriente	1.213.405	0,1	1.025	0,0	-99,9
Cina	15.505.714	0,7	16.893.526	0,7	+9,0
India	13.474.794	0,6	11.988.462	0,5	-11,0
Corea del Sud	9.320.079	0,4	7.986.976	0,4	-14,3
Giappone	1.115.754	0,0	5.868.672	0,3	+426,0
Thailandia	2.780.914	0,1	2.858.560	0,1	+2,8
Indonesia	1.127.435	0,0	1.938.706	0,1	+72,0
Vietnam	1.073.625	0,0	1.406.254	0,1	+31,0
Taiwan	552.004	0,0	1.027.664	0,0	+86,2
Pakistan	209.047	0,0	528.857	0,0	+153,0
Singapore	30.567	0,0	374.978	0,0	+1.126,7
Altri Paesi Asia	1.474.638	0,1	1.348.420	0,1	-8,6
AFRICA	21.790.403	1,0	24.211.525	1,1	+11,1
Tunisia	9.748.192	0,4	10.618.769	0,5	+8,9
Algeria	3.579.455	0,2	4.565.757	0,2	+27,6
Sud Africa	4.788.406	0,2	4.020.723	0,2	-16,0
Egitto	1.044.195	0,0	2.395.561	0,1	+129,4
Marocco	1.940.111	0,1	2.189.457	0,1	+12,9
Senegal	478.805	0,0	325.053	0,0	-32,1
Namibia	--	--	32.591	0,0	--
Costa d'Avorio	--	--	26.173	0,0	--
Zimbabwe	123.495	0,0	17.604	0,0	-85,7
Mauritania	--	--	8.651	0,0	--
Ghana	87.744	0,0	5.953	0,0	-93,2
Congo	--	--	4.086	0,0	--
Nigeria	--	--	1.147	0,0	--
Altri Paesi Africa	--	--	--	--	--
OCEANIA	1.604.559	0,1	2.524.103	0,1	+57,3
Australia	1.111.610	0,0	2.013.234	0,1	+81,1
Altri Paesi Oceania	492.949	0,0	510.869	0,0	+3,6
ALTRO**	338.587	0,0	72.819	0,0	-78,5
TOTALE	2.270.590.207	100,0	2.277.388.737	100,0	+0,3

Note: Dati provvisori.

* Nel 2015 la Lituania ha fatto il suo ingresso nell'Unione Monetaria Europea

** Provviste e dotazioni di bordo e paesi e territori non specificati nel quadro degli scambi con paesi terzi

Fonte: elaborazioni CCIAA Delta Lagunare su dati Istat